



Market Barometers

	previous day		
	Last	Prev	Chg
SETI	962.47	951.90	10.57
SET50I	663.60	654.87	8.73
Mkt Cap (Bt b)	7,770.56	7,684.31	86.25
P/E (x)	14.91	14.74	0.17
P/BV (x)	1.92	1.90	0.02
D/P (%)	3.13	3.16	-0.03

Investor Track

	previous day			
unit: Bt m	Buy	Sell	Net	
Institution	2,405.7	2,529.4	-123.7	
Proprietary	5,036.4	4,607.5	428.9	
Foreign	8,781.0	6,151.6	2,629.4	
Retail	23,645.0	26,579.6	-2,934.6	
NVDR	3,433.6	2,295.8	1,137.7	

	month to date			
unit: Bt m	Buy	Sell	Net	
Institution	57,959.4	69,656.0	-11,696.6	
Proprietary	107,729.4	105,327.1	2,402.3	
Foreign	154,672.5	124,932.5	29,740.0	
Retail	495,166.5	515,612.2	-20,445.8	

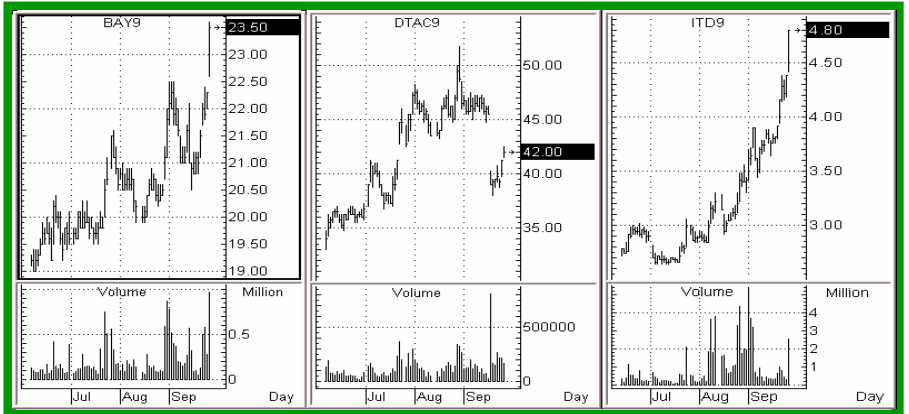
World Stock Indices

	previous day		
	Last	Prev	%Chg
DJIA 30	10,812.04	10,860.26	-0.4%
NASDAQ	2,369.77	2,381.22	-0.5%
S&P 500	1,142.16	1,148.67	-0.6%
FTSE 100	5,573.42	5,598.48	-0.4%
CAC 40	3,766.16	3,782.48	-0.4%
DAX	6,278.89	6,298.30	-0.3%

Source: SET, Biswens

Contributors

Namchai Techaratanawiroj
0 2207 0038 ext 318
namchaite@unitedsec.com



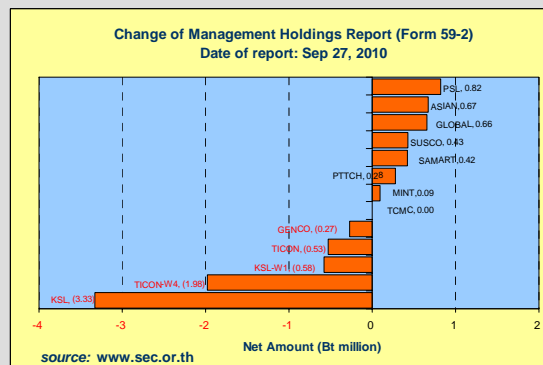
Market Highlight



- วันนี้ ปัจจัยขับเคลื่อนตลาดยังคงมีทั้งบวกและลบคละ แม้อัตราหุ้นโลกจะปรับฐาน แต่ค่าเงิน ฿ แข็ง น่าจะดึงดูดเม็ดเงินเข้าต่อ อีกทั้ง SETI ได้ฝ่าแนวต้านระยะสั้น 945±5 จุดแล้ว เราคาดว่าระยะสั้น SETI อาจปรับฐาน แต่เราเฝ้าระวังว่ามีโอกาสเดินหน้าขึ้นทดสอบแนวต้านถัดไปที่ 980 จุดได้ในเร็วๆ นี้
- ไม่น่าจะตมยังคงแข็งแกร่งขึ้นเรื่อยๆ ในเชิงกลยุทธ์ จึงแนะนำ "หุ้นทางบวก" ต่อ แต่ในขณะเดียวกัน ควรเพิ่มความเข้มในการจำกัดความเสี่ยงด้วย โดยผู้เล่นระยะสั้นและกลางเลือกจุดหยุดขาดทุนขึ้นต่อเป็น 950 และ 935 จุด ตามลำดับ
- มีหุ้นที่แสดงสัญญาณบวก (▲=ACCELERATION) คือ BEC, CK, LH, LOXLEY, PTTAR, PTTEP, SCCC และมีหุ้นแสดงสัญญาณลบ (▼=DECELERATION) คือ KH, LPN, RCL

หุ้นเด่นเล่นสั้น (รับ/ต้าน): BAY (23.1/24.2), DTAC (42.-/45.-), ITD (4.64/5.45) *

การเปลี่ยนแปลงการถือครองหลักทรัพย์ของผู้บริหาร:



*โปรดดูประเด็นขับเคลื่อนราคาหุ้นในหัวข้อ **Trader's Digest**

"ผู้ทำผิดแล้ว
ไม่คิดแก้ไข
กำลังทำผิด
อีกครั้งหนึ่ง"
ขงจื้อ

"ใบกล้วย สวยสี ขจีสด
กิ่งงามดงดงาม ตามประสา
หัวปลี สีแดง ก็แจ่มตา
ธรรมดา ฟ้าสร้าง สีต่างกัน

ใบกล้วยเขียว หัวปลีแดง ไม่แข่งสี
คนทำดี สื่อแสดง ไม่แข่งขัน
เพราะทุกสิ่ง ทุกอย่าง ต่างสำคัญ
รวมแรง สร้างสรรค์ สิ่งสุนทร

แม้ความเห็น เราแตกต่าง ในบางทิศ
แม้ความคิด เราแตกต่าง ในบางปอน
แม้ความรู้ เราแตกต่าง ในบางตอน
แม้ทางจร เราแตกต่าง ในบางที่

เราก็รัก กันได้ มิใช่หรือ
เราก็คือ มิตรสหาย มิหน่ายหนี
เราก็คือ เพื่อนร่วมโลก ผู้โชคดี
เราก็มี มิตรสัมพันธ์ มิสิ้นคลอน

โลกต้องการ ความรัก สมัยครุสमान
โลกต้องการ ความรู้ เป็นครูสอน
โลกต้องการ ความจริงแท้ เป็นแน่นอน
โลกต้องการ ความอาทร ความอ่อนโยน

ใบกล้วย สวยสี ขจีสด
ให้โลกงด งามสม อยาล้มโค่น
หัวปลี สีแดง อยาย่างโยน
ให้อ่อนโอน โอบเกี่ยว ทั้งเขียวแดง"

ท่านจันท์ (จันทเสฏโร)

"Buy when there is
blood in the streets,
even if the blood is
your own."
Baron Rothschild

เหตุการณ์และการขึ้นป้าย:

- **วันนี้:**
- PR XD @ 5.39 บาท
- THAI ลูกหุ้นเข้า 483.87 ล้านหุ้น
- **พรุ่งนี้:**
- CCET-W2 พันสภาพจากการเป็นหลักทรัพย์จดทะเบียน
- ENGY XD @ 0.05 บาท
- RAM XD @ 6.00 บาท
- **ปฏิทินเหตุการณ์สำคัญ:**
- 30 ก.ย.53: ธปท.ประกาศตัวเลขเศรษฐกิจไทยเดือน ส.ค.53
- 1 ต.ค.53: National Day (HK)
- 1,4-7 ต.ค.53: National Day (China)
- 4 ต.ค.53: Labor Day (Australia)
- 11 ต.ค.53: Columbus Day (US)
- 11 ต.ค.53: Sports Day (JP)
- 16 ต.ค.53: Chung Yeung Festival (HK)
- 20 ต.ค.53: กนง. ประชุมกำหนดทิศทางดอกเบี้ยครั้งที่ 7/2553
- 21-22 ต.ค.53: ประชุมทศพณิชา 76 แห่งทั่วโลกเพื่อกำหนดเป้าหมายสินค้าไทยปี 54

Investment Outlook



- **แนวโน้มระยะสั้น:**
- เมื่อวานนี้ ตลาดหุ้นเดินหน้าขึ้นอย่างแข็งแกร่ง โดย SETI +10.57 จุด (+1.12%) ปิด 962.47 จุด ท่ามกลางมูลค่าซื้อขายที่คึกคักขึ้นเป็น 39,868 ลบ.
- ปัจจัยขับเคลื่อนตลาดวันนี้:
 - ⊖ ตลาดหุ้นโลก: DJIA 10,812.04 (-0.4%), S&P 1,142.16 จุด (-0.6%), NASDAQ 2,369.77 จุด (-0.5%), Nikkei 9,525.26 จุด (-0.8%), AOI 4,722.1 จุด (-0.01%), KOSPI 1,857.77 จุด (-0.2%)
 - ⊕ กลุ่มผู้ลงทุน: เมื่อวานนี้ ต่างชาติและ บล. ซื้อสุทธิ +2,629 และ +429 ลบ. ตามลำดับ ในขณะที่สถาบันและรายย่อยขายสุทธิ -124 และ -2,935 ลบ. ตามลำดับ
 - ⊖ สินค้าโภคภัณฑ์: น้ำมันดิบ NYMEX \$76.52 (+0.0%), BDI 2,451 จุด (+0.3%), GRM \$4.04 (+16.1%), ทองคำ \$1,294.00 (-0.2%)—ดูเพิ่มในตารางซ้ายมือ
 - ⊖ ค่าเงินบาท: เข้านี้ ค่าเงิน ฿ แข็งค่าขึ้นต่อ โดยซื้อขายที่ 30.56-30.59 บาท/ดอลลาร์
 - ⊕ เศรษฐกิจ: สศค.พันธง 53 โต 7.5% จากส่งออกพุ่ง-ลงทุนสิ้น-บริโภคต้น 54 โตต่อ 4.5%
 - ⊖ การเมือง: ผบ.ตร.คาดโทษ 'พื้นที่บีม' สันติบาล-ดีเอสไอชี้แนวโน้มป่วนถึงสิ้นปีหวังล้มรัฐ
 - ⊕ เทคนิค: โมเมนตัมตลาดยังดูแข็งแรง ถือว่าเป็น "บวก" ตราบใดที่ SETI ≥935 จุด
- วันนี้ ปัจจัยขับเคลื่อนตลาดยังคงมีทั้งบวกและลบคละ แม้ตลาดหุ้นโลกจะปรับฐาน แต่ค่าเงิน ฿ แข็ง น่าจะดึงดูดเม็ดเงินเข้าต่อ อีกทั้ง SETI ได้ฝ่าแนวต้านระยะสั้นที่ 945±5 จุดแล้ว คาดว่าระยะสั้นตลาดอาจปรับฐานเล็กน้อย แต่มีโอกาสขึ้นทดสอบแนวต้าน 980 จุดในเร็ววัน
- ด้านเครื่องชี้กระแสเงินทุน สะท้อนว่าอารมณ์ตลาดยังไม่นิ่ง มีการพลิกกลับไปกลับมาระหว่าง "กลัว" กับ "กล้า" อยู่ ทั้งนี้ เห็นได้จาก ...
 - ⊖ ตลาดหุ้นโลก: เข้านี้ ตลาดหุ้นภูมิภาคส่วนใหญ่ปรับฐานลงตามทิศทางของ Wall Street
 - ⊖ ตลาดพันธบัตร: อ่อนลงอีกครั้ง ล่าสุด อัตราดอกเบี้ย US10Y=2.5314% [ความหมาย: อัตราผลตอบแทนพันธบัตรรัฐบาล 7=แรงขายสินทรัพย์ปลอดภัย+นักลงทุนประเมินแนวโน้มเศรษฐกิจอนาคตในเชิงบวก]

Hard Commodities

27/9/2010

	Last	Prev	%Chg
Baltic Dry Index (pt)	2,451	2,444	0.3%
Crude Oil (\$/bbl)	76.52	76.49	0.0%
Coal (\$/ton) **	95.10	94.35	0.79%
GRM (\$/bbl)	4.04	3.48	16.1%
Gold (\$/ounce)	1,294.00	1,295.95	-0.2%
Copper (\$/ton)	7,910	7,945	-0.4%
Zinc (\$/ton)	2,208	2,247	-1.8%
Ethylene (\$/ton) *	1,020	1,005	1.5%
Propylene (\$/ton) *	1,168	1,160	0.7%
HDPE (\$/ton) *	1,160	1,160	0.0%
MEG (\$/ton) *	905	905	0.0%
PVC (\$/ton) *	955	960	-0.5%
Naphtha (\$/ton) *	664	688	-3.5%
Paraxylene (\$/ton) *	1,008	980	2.9%
Benzene (\$/ton) *	870	870	0.0%
Condensate (\$/ton) *	676	672	0.6%
Slab (\$/ton) *	550	520	5.8%
HRC (\$/ton) *	633	633	0.0%
Rebar (\$/ton) *	595	595	0.0%
Billet (\$/ton) *	545	545	0.0%
Ethylene-Naphtha	356	317	12.3%
Propylene-Naphtha	504	472	6.8%
HDPE-Ethylene	140	155	-9.7%
HDPE-Naphtha	496	472	5.1%
MEG-Naphtha	241	217	11.1%
PVC-0.5xEthylene	445	458	-2.7%
PX-Condensate	332	308	7.8%
Benzene-Condensate	194	198	-2.0%
HRC-Slab	83	113	-26.5%
Rebar-Billet	50	50	0.0%

Source: Crude Oil = NYMEX Light 1m, GRM = S'pore Refinery (Dubai Crack), Coal = Newcastle Export Index (**=updated every Friday), Copper = LME 3m, Zinc = LME 3m, Petrochemicals & Steels = various sources (*=updated every Wednesday)

Soft Commodities

	Last	Prev	%Chg
Broiler (Bt/kg)	36.50	38.50	-5.2%
Swine (Bt/kg)	55.60	56.50	-1.6%
Shrimp (Bt/kg)	145.00	145.00	0.0%
Egg (Bt/unit)	2.60	2.60	0.0%
Feed Corn (Bt/kg)	9.18	9.18	0.0%
Fish Meal (Bt/kg)	25.80	25.80	0.0%
Soybean (¢/bushel)	1,069.0	1,034.0	3.4%
Palm Oil (ringgit/ton)	2,710.0	2,745.0	-1.3%
Sugar (¢/lb)	24.60	22.70	8.4%
Rice (\$/ton)	1,111.00	1,104.00	0.6%
Rubber (¢/kg)	337.00	330.00	2.1%

Source: Broiler=slaughterhouse price, Swine=farm price, Shrimp=frozen Vannamei HOSO 50pcs/kg (Samut Sakorn), Egg=mixed sizes (farm price), Sugar=Raw No.11 nearest futures contract (New York), Fish Meal=60% protein (feedmill price), Soybean=nearest futures contract (Chicago), Palm Oil=Crude (Malaysia), Rice= Thai Jasmine Grade A (FOB-Bangkok), Rubber=TSR20 (Singapore). All data are updated every Wednesday

"ต้องยอมรับ ยอมรับ ดูหาฝน
แต่อย่ายอม จำนวน กับฝนหา
บางครั้งอาจ ต้องถอย คอยฝนหา
แต่บางครั้ง ต้องกล้า ฝ่าฝนชด"

เนาวรัตน์ พงษ์ไพบูลย์

☺ ค่าเงินดอลลาร์: ยังดูอ่อน ล่าสุด=79.497 จุด [ความหมาย: ดัชนีค่าเงิน US\$7=แรงขายสินทรัพย์ที่ไม่ได้ซื้อขายเป็น US\$ (non-US\$ denominated assets)]

☺ สินค้าโภคภัณฑ์: ยังดูทรงๆ น้ำมัน7, BDI1, ทองคำ7 [ความหมาย: น้ำมัน+BDI=สินทรัพย์เสี่ยง, ทองคำ=สินทรัพย์ปลอดภัย]

➢ โมเมนตัมยังคงแข็งแกร่งเรื่อยๆ ในเชิงกลยุทธ์ แนะนำ "ลู่ทางบวก" ต่อ แต่ขณะเดียวกันควรเพิ่มความเข้มในการจำกัดความเสี่ยง โดยผู้เล่นระยะสั้นและกลางให้เลื่อนจุดหยุดขาดทุนขึ้นต่อเป็น 950 และ 935 จุด ตามลำดับ

➢ ในระดับหุ้น หุ้นแสดงสัญญาณบวก (▲="ACCELERATION") คือ BEC, CK, LH, LOXLEY, PTTAR, PTTEP, SCCC และหุ้นแสดงสัญญาณลบ (▼="DECELERATION") คือ KH, LPN, RCL

■ แนวโน้มระยะกลาง:

➢ มองย้อนไปปี 52 และ 1H53 ตลาดหุ้นไทยมีการปรับตัวขึ้นอย่างแข็งแกร่ง ทั้งนี้ ดัชนี TRI ของ SET, SET50 และ MAI แสดงอัตราผลตอบแทนรวมที่สูงมาก ดังนี้

Holding Period Return

	TRI	1H09	2H09	FY09	1H10
SET		+37.4%	+24.7%	+71.3%	+11.8%
SET50		+40.3%	+22.7%	+72.1%	+7.9%
MAI		+24.0%	+13.6%	+40.8%	+17.6%

Source: Stock Exchange of Thailand

➢ แต่คนส่วนใหญ่อยาก "ขาย" มากกว่า "ซื้อ" เพราะ "ความกลัว" (fear=false evidence about realities) หลายประการ คือ ...

☹ วิกฤตครั้งนี้รุนแรงมาก เศรษฐกิจโลกอาจจะฟูบยาวในรูปแบบตัว "L" ไปอีกหลายปี

☹ การฟื้นตัวของตลาดหุ้นอาจเป็นแค่การดีดกลับชั่วคราวในแนวโน้มขาลง

☹ แม้จะฟื้นตัว แต่เศรษฐกิจมีความเสี่ยงที่อาจฟูบลงเป็นระลอกที่ 2 ในรูปแบบตัว "W"

☹ สังคมไทยมีการแบ่งขั้วทางการเมือง+ความขัดแย้งลุกลามถึงขั้นจลาจลหลายระลอก

☹ หุ้นใหญ่กลุ่ม ENER+CONMA ถูกกระทบจากคำสั่งศาลปกครองที่ให้ระงับการผลิตในโครงการ "มาบตาพุด" ตั้งแต่ปลายปี 52

➢ อย่างไรก็ตาม เราได้แนะนำให้นักลงทุน "ลู่ทางบวก" ตลอด 21 เดือนที่ผ่านมา เพราะ ...

☺ เม็ดเงินกระตุ้นเศรษฐกิจที่รัฐบาลอัดเข้าสู่อะบบจะเริ่มส่งผล โดยคาดว่าเศรษฐกิจโลกจะฟื้นตัวขึ้นใน 2H52 และไม่ฟูบยาวในรูปแบบตัว "L"

☺ ราคาสินค้าโภคภัณฑ์จะสร้างฐานในปี 52 ทั้งนี้ จากประสบการณ์ช่วงปี 43-44 จะเห็นได้ว่าฟื้นตัวก่อนกลุ่มอื่นๆ ("green shoots")

☺ คาดว่าเม็ดเงินจะไหลมาเอเชีย เพราะ ไม่ประสบปัญหาเหมือนสหรัฐอเมริกาและยุโรป

➢ เมื่อเข้าสู่ 2H53 แม้ SET1 ได้ขึ้นทะลุเป้าหมายเดิมที่มองไว้ที่ 850-900 จุด แต่เชื่อว่าตลาดหุ้นยังไปต่อได้ ในเบื้องต้น เราประเมินเป้าหมายใหม่ที่ 950-1,000 จุด เนื่องจาก...

☺ เศรษฐกิจผ่านจุดต่ำสุดแล้วในปี 52 และกำลังเคลื่อนจากช่วงแรก ("L") และช่วงกลาง ("U") เข้าสู่ช่วงหลัง ("J") ของรูปแบบตัว "U"

☺ การฟื้นตัวระดับมหภาคกำลังกระจายลงไปสู่ระดับจุลภาค+"คุณภาพของกำไร" ก็ดีขึ้น โดยยอดขายและกำไร 1H53 ฟื้นตัว +24% และ +34% ตามลำดับ [ที่มา: ตลท.]

☺ รัฐบาลกำหนดบัญชีรายชื่อ "โครงการที่มีผลกระทบต่อชุมชน" แล้ว ทำให้โครงการที่หยุดชะงัก เริ่มดำเนินการใน 4Q53 เร็วกว่าคาด

☺ ในช่วงที่ผ่านมา แม้มีปัจจัยลบรุมเร้า แต่ SET1 ก็รักษาโครงสร้างแนวโน้ม "ขาขึ้น" ไว้ได้

☺ การขึ้นของ SET1 เป็นไปในทิศทางเดียวกับตลาดภูมิภาคที่ค่าเงินเอเชียแข็งขึ้นต่อเนื่อง

☺ หลังออกงบ 2Q53 นักวิเคราะห์จะปรับราคาเป้าหมาย โดยใช้ "เป้าหมายปี 54" แทน "เป้าหมายปี 53" ทำให้ตลาดหุ้นไทยยังมี upside มากพอที่จะไปต่อได้

คำอธิบาย: OVERWEIGHT=ควรลงทุนมากกว่าน้ำหนักกลุ่ม เพราะคาดว่าเป็นกลุ่มที่ให้ผลตอบแทนสูงกว่าตลาด; NEUTRAL=ควรลงทุนเท่ากับน้ำหนักกลุ่ม เพราะคาดว่าให้ผลตอบแทนใกล้เคียงกับตลาด; UNDERWEIGHT=ควรลงทุนน้อยกว่าน้ำหนักกลุ่ม เพราะคาดว่าให้ผลตอบแทนต่ำกว่าตลาด โดยระบบคำแนะนำนี้มีวัตถุประสงค์หลักเพื่อเอาชนะดัชนี โดย "น้ำหนักกลุ่ม"=น้ำหนักของหุ้นแต่ละกลุ่มในสูตรคำนวณ SET1, "ผลตอบแทนของตลาด"=อัตราผลตอบแทนที่คำนวณจากดัชนี SET Total Return Index (SETTRI)

ทั้งนี้ TRI=ดัชนีผลตอบแทนรวมจากการลงทุนในหลักทรัพย์ ซึ่งรวม 1) กำไร/ขาดทุนจากการเปลี่ยนแปลงราคาหุ้น; 2) สิทธิซื้อหุ้นเพิ่มทุน; 3) เงินปันผล โดยมีข้อสมมติว่าเงินปันผลถูกนำไปลงทุนซ้ำในหลักทรัพย์ตัวเดิมด้วย

Trader's Digest

"นิคคณเห นิคคหารห
ปคคณเห ปคคหารห"
"ฟังชมคนทีควรม
ฟังชมคนทีควรม"
พุทธศาสนสุภาษิต

- **BAY (แนวรับ=23.1, แนวต้าน=24.2) ★★★★★**
 - เริ่มเข้าที่หลังจากอยู่ระหว่างรวมบริษัทในเครือเข้าเป็นหนึ่ง (One BAY) ซึ่งคาดว่าจะทำให้บริหารค่าใช้จ่ายอย่างมีประสิทธิภาพ และจะเริ่มเดินหน้าต่อได้จากการ cross-selling ผลิตภัณฑ์ ซึ่ง BAY จะได้ประโยชน์จากฐานลูกค้ารายย่อยซึ่งมีมากถึง 42%
 - ปี 53 ยังได้รับประโยชน์จากการควบรวมไม่เต็มปี คาดมีกำไรสุทธิ 7,927 ล้านบาท EPS 1.31 บาท หรือเพิ่มขึ้น 19% YoY แต่ในปี 54 คาดจะมีกำไรโตอย่างโดดเด่นจากผลการควบรวมกิจการและสร้างรายได้ให้เต็มปี 10,218 ล้านบาท EPS 1.68 บาท หรือเพิ่มขึ้น 53% YoY
 - เป็นหุ้น ธพ.ที่ยัง Laggard ที่สุดในกลุ่มปรับขึ้นเพียง 4.44% YTD ขณะที่ทั้งระบบโตเฉลี่ย 36%YTD
 - NVDR เริ่มซื้อสุทธิสะสมเพิ่มขึ้นต่อเนื่องโดยเฉพาะในช่วง 2 วันหลังสุดรวมกันกว่า 600 ล้านบาท
 - ยังมี upside เหลือมากเป็นอันดับ 2 รองจาก SCB โดยเหลือ 17% จากราคาเป้าหมาย 27.50 บาท แนะนำ ซื้อ
- **DTAC (แนวรับ=42.-, แนวต้าน=45.-) ★★★★★**
 - ใน 3Q53 จะเริ่มรับรู้ Net IC กับ Hutch และบันทึกกำไรพิเศษจากการขายดีเกินกว่า 150 ลบ. คาดจะผลักดันกำไรสูงสุดรอบ 2 ปีถึง 3,034 ลบ. +86%
 - 4Q53 จะเป็น high season ของนักท่องเที่ยวและเทศกาลรื่นเริง จะช่วยดันกำไรปี 53 เติบโตก้าวกระโดดถึง +56% เป็น 10,319 ลบ. EPS 4.35 บ.
 - สำหรับปี 54 แม้สิทธิประโยชน์ด้านภาษีหมด แต่ด้วยรายได้ที่เติบโตตามภาวะเศรษฐกิจที่ฟื้นตัว และดอกเบี้ยจ่ายที่ลดลงมาก จะทำให้กำไรใกล้เคียง 10,055 ลบ. EPS 4.24 บ.
 - เราไม่ให้น้ำหนักเรื่องการแปรสัญญาสัมปทาน เพราะมีรายละเอียดที่ไม่ชัดเจนหลายเรื่อง และมองว่าอาจต้องใช้เวลาเพื่อแก้ไข
 - ถูกสุดในกลุ่ม เพราะ P/E แค่ 9x และมีอัตราปันผล 6% แนะนำ "ซื้อ" เราให้ราคาเป้าหมายที่ 55 บ. (เชิงวิธี DCF, ยังไม่รวม 3G)
- **ITD (แนวรับ=4.64, แนวต้าน=5.45) ★★★★★**
 - การขายหุ้น 15% ในนำเทิน 2 พาวเวอร์ (ทุน 1.96 พันลบ) ช่วยพลิกให้ปี 53 มีกำไร 1.2 พันลบ. EPS 0.29 บ. โดยกระแสเงินสดเข้าถึง 3 พันลบ. จะช่วยลด D/E ลงด้วย
 - คาด backlog ปีนี้ขึ้นถึง 2.27 แสนลบ. (งานในมือ 8.5 หมื่นลบ. + รถไฟฟ้าสายสีน้ำเงินสัญญา 1 มูลค่า 1.07 หมื่นลบ. + งานเสนอราคาต่ำสุดแต่ยังไม่เซ็นสัญญา 1.31 แสนลบ.)
 - โครงการทำเรื่อน้ำลึกทวาย มูลค่า 4 แสนลบ. ถ้าได้เซ็นสัญญา จะเป็นงานใหญ่สุดที่ ITD เคยรับมา และช่วยสร้างการเติบโตให้บริษัทอย่างมากใน 3-5 ปีข้างหน้า
 - มีโอกาสได้งานรถไฟฟ้ายานสีเขียวและแดง มูลค่า 1.64 แสนลบ. ที่เปิดประมูลต้นปี 54 และงานรถไฟฟ้ายานสีม่วง มูลค่า 5 แสนลบ.
 - ปี 54 คาดกำไร 658 ลบ. EPS 0.16 บ. และ BV 3.18 บ. แนะนำ "ซื้อ" โดยให้ราคาเป้าหมาย 6.35 บาท (เชิง P/B 2x)
 - อาจต้องซื้อขายด้วยเงินสด ถ้าคิดถ่วง เพราะ 12 เดือนที่ผ่านมา มีผลประกอบการขาดทุน

Disclaimer & Disclosure

รายงานฉบับนี้จัดทำขึ้นโดยมีวัตถุประสงค์เพื่อให้ข้อมูลเกี่ยวกับการลงทุน แต่ไม่ได้มีวัตถุประสงค์จะชี้นำหรือชักชวนให้ซื้อขายหลักทรัพย์ที่ระบุในรายงาน ผู้จัดทำได้ตรวจสอบความน่าเชื่อถือของข้อมูลที่ใช้อย่างระมัดระวังแล้ว แต่ไม่อาจรับประกันความสมบูรณ์หรือความถูกต้องได้ ทั้งนี้ ข้อมูลและความเห็นต่าง ๆ ในรายงานอาจเปลี่ยนแปลงได้โดยไม่จำเป็นต้องแจ้งให้ทราบล่วงหน้า นักลงทุนควรใช้วิจารณญาณ และโปรดศึกษาข้อมูลของบริษัทผู้ออกหลักทรัพย์และข้อมูลอื่นใดที่เกี่ยวข้องก่อนตัดสินใจลงทุน ผู้จัดทำจะไม่รับผิดชอบต่อความเสียหายใด ๆ ที่อาจเกิดขึ้นจากการตัดสินใจลงทุนดังกล่าว

นักวิเคราะห์ที่รับผิดชอบในการจัดทำรายงานนี้ขอรับรองว่า (1) ความเห็นที่ปรากฏเป็นความเห็นของนักวิเคราะห์ที่มีต่อหลักทรัพย์และบริษัทผู้ออกหลักทรัพย์ (2) ผู้เขียนไม่ได้รับผลตอบแทนใด ๆ ไม่ว่าจะเป็นทางตรงและทางอ้อมที่เกี่ยวข้องกับการให้คำแนะนำและความเห็นที่ปรากฏในรายงานนี้

คำอธิบาย: "คำแนะนำซื้อขาย" (action rating) ใน *Investment Ideas* อาจแตกต่างจากคำแนะนำใน *Company Update* เพราะใช้เกณฑ์ที่ต่างกัน โดยในที่นี้จะพิจารณาทั้งปัจจัยพื้นฐาน (VALUE) และเทคนิค (MOMENTUM) ประกอบกัน ทั้งนี้ คำแนะนำของเราแบ่งเป็น 3 ระดับ ดังนี้

		VALUE		
		CHEAP	FAIR	DEAR
MOMENTUM	BULL	BUY	BUY	HOLD
	BOAR	BUY	HOLD	SELL
	BEAR	HOLD	SELL	SELL

ทั้งนี้ ทิศทางของลูกศรในตารางแสดงการเปลี่ยนแปลงตำแหน่งของจุดพิกัด (VALUE, MOMENTUM) ใน matrix ข้างต้น โดย ▲ = "เร่งขึ้น" ("ACCELERATION") และ ▼ = "อ่อนลง" ("DECCELERATION")

ส่วนเครื่องหมาย + และ - แสดงถึงความชอบของนักวิเคราะห์ (analyst's preference) ที่มีต่อหุ้นตัวนั้นๆ เทียบกับหุ้นอื่นๆ ที่อยู่ในกลุ่มเดียวกัน ใช้จัดลำดับหุ้นที่อยู่ในระดับเดียวกันได้ เช่น BUY+ > BUY > BUY- เป็นต้น ทั้งนี้ หุ้นที่มีเครื่องหมาย + และ - จะมีไม่เกิน 20~30% ของจำนวนหุ้นในแต่ละกลุ่ม

ทั้งนี้ กลุ่มหุ้นที่มีประเด็นการลงทุนเปลี่ยนไป จะมีสัญลักษณ์ **UPDATE** "จำนวนดาว" (star rating) ใน *Trader's Digest* แสดงความน่าสนใจในการเก็งกำไรระยะสั้น (แนวรับและแนวต้านอาจต่างจากหัวข้อ *Investment Ideas* ซึ่งคำนวณตามสูตรของ Thomas DeMark)

Most Active Play of the Day

Tuesday, September 28, 2010 (data updated to close of previous trading day)



FAST FACT 1
UNITED SECURITIES PLC.

#	Stock	Quant Rating			Turnover (Btm)	Price (Bt)				Change (%)	Volume (x100 shrs)			Fundamental 10F			Valuation 10F			Target Median	Upside (%)	Technical (Bt)				NVDR (Btm)	Stock	
		Value	Momentum	Action		Open	High	Low	Close		Prev	SMA5	EPS	DPS	BPS	P/E	P/B	D/P	Avg			Pivot	Support	Resist				
1	PTTEP	FAIR	BULL	BUY	2,688.98	149.00	152.00	149.00	151.00	2.7%	178,637	>	102,508	12.16	4.64	57.27	12.42	2.64	3.1%	187.00	23.8%	150.53	151.00	150.00	156.00	480.25	PTTEP	
2	PTT	CHEAP	BULL	BUY	2,398.25	294.00	295.00	292.00	294.00	1.4%	81,646	<	85,989	22.52	9.00	193.41	13.06	1.52	3.1%	334.00	13.6%	293.74	294.00	293.00	299.00	-544.29	PTT	
3	BANPU	FAIR	BULL	BUY	2,388.18	706.00	720.00	706.00	708.00	0.9%	33,512	<	48,465	45.57	16.00	259.30	15.54	2.73	2.3%	771.00	8.9%	712.63	714.00	706.00	736.00	-92.71	BANPU	
4	BAY	CHEAP	BULL	BUY	2,149.90	22.70	23.60	22.60	23.50	5.4%	965,684	>	484,587	1.31	0.39	16.21	17.94	1.45	1.7%	25.10	6.8%	22.26	23.40	23.20	25.25	376.42	BAY	
5	KTB	FAIR	BULL	BUY	1,353.77	16.00	16.30	15.90	16.30	3.2%	840,860	<	918,478	1.17	0.43	10.70	13.93	1.52	2.6%	16.60	1.8%	16.10	16.20	16.10	16.90	52.30	KTB	
6	ITD	FAIR	BULL	BUY	1,175.21	4.46	4.80	4.42	4.80	9.6%	2,547,281	>	1,024,531	0.01	0.00	2.75	480.00	1.75	0.0%	4.45	-7.3%	4.61	4.72	4.64	5.45	-35.58	ITD	
7	SCB	CHEAP	BULL	BUY	1,039.54	100.50	100.50	99.50	100.00	1.0%	104,113	<	189,664	6.78	2.00	45.56	14.75	2.19	2.0%	120.00	20.0%	99.85	100.00	99.50	101.50	38.44	SCB	
8	BBL	FAIR	BULL	BUY	958.10	152.50	155.50	152.00	153.00	1.7%	69,790	>	60,913	12.75	4.25	111.86	12.00	1.37	2.8%	180.00	17.6%	137.28	154.00	152.50	159.50	232.24	BBL	
9	TRUE	FAIR	BOAR	HOLD	951.74	4.62	4.64	4.50	4.58	2.7%	2,073,052	>	3,425,450	4.59	4.56	4.42	4.70	3.78	TRUE	
10	ADVANC	CHEAP	BOAR	BUY	940.98	93.25	94.00	92.25	94.00	2.2%	125,931	>	122,527	5.87	6.30	24.00	16.01	3.92	6.7%	103.90	10.5%	74.72	93.75	92.00	95.50	38.75	ADVANC	
11	CK	FAIR	BULL	BUY	925.31	9.50	10.10	9.40	10.10	8.6%	945,791	>	367,061	0.09	0.05	4.00	112.22	2.53	0.5%	9.85	-2.5%	9.78	10.00	9.90	11.30	-5.25	CK	
12	CPALL	FAIR	BULL	BUY	921.63	40.25	42.75	40.00	42.25	5.6%	225,091	>	142,585	1.27	0.82	4.98	33.27	8.48	1.9%	40.00	-5.3%	40.94	42.00	41.25	46.75	159.74	CPALL	
13	SCC	FAIR	BULL	BUY	863.76	338.00	342.00	335.00	335.00	0.0%	25,557	<	34,536	20.89	11.00	121.85	16.04	2.75	3.3%	350.00	4.5%	337.97	337.00	332.00	346.00	114.93	SCC	
14	PTTCH	FAIR	BULL	BUY	745.11	133.00	133.50	130.00	130.50	-1.1%	56,676	<	109,187	6.36	3.00	72.71	20.52	1.79	2.3%	141.00	8.0%	131.47	131.00	128.50	135.50	20.40	PTTCH	
15	DTAC	CHEAP	BOAR	BUY	694.95	42.00	42.50	41.50	42.00	1.8%	165,628	<	203,650	4.35	2.18	28.54	9.66	1.47	5.2%	50.00	19.0%	41.96	42.00	41.00	43.00	47.15	DTAC	
16	SCCC	FAIR	BULL	BUY	678.37	232.00	243.00	231.00	240.00	4.3%	28,800	>	9,505	13.46	12.00	72.67	17.83	3.30	5.0%	267.50	11.5%	235.54	240.00	237.00	261.00	26.75	SCCC	
17	CPF	FAIR	BOAR	HOLD	613.30	25.25	25.25	24.90	25.00	0.4%	244,287	<	399,985	1.85	1.02	7.77	13.51	3.22	4.1%	26.62	6.5%	25.11	25.25	24.90	25.75	-7.66	CPF	
18	TMB	FAIR	BULL	BUY	603.75	2.58	2.58	2.54	2.56	0.0%	2,358,098	<	3,078,131	0.07	0.02	1.21	36.57	2.12	0.8%	1.68	-34.4%	2.56	2.56	2.54	2.62	-9.78	TMB	
19	STEC	FAIR	BULL	BUY	586.05	13.50	13.60	13.20	13.50	1.5%	435,858	>	426,955	0.50	0.25	4.05	27.00	3.33	1.9%	15.48	14.7%	13.45	13.50	13.40	14.20	8.90	STEC	
20	IVL	...	BULL	...	546.31	28.25	28.75	28.00	28.25	-0.9%	192,412	>	183,062	1.50	0.45	7.49	18.83	3.77	1.6%	30.00	6.2%	28.39	28.50	28.00	29.75	8.41	IVL	
21	KBANK	CHEAP	BULL	BUY	520.02	113.50	114.00	112.50	113.00	0.4%	45,859	<	63,808	7.41	2.98	56.92	15.25	1.99	2.6%	132.00	16.8%	113.39	113.00	112.00	115.00	62.65	KBANK	
22	KGI	...	BULL	...	498.84	2.20	2.46	2.18	2.42	13.1%	2,150,532	>	1,042,002	1.63	-32.6%	2.32	2.38	2.30	2.86	-2.56	KGI	
23	PTTAR	CHEAP	BULL	BUY	484.59	26.75	27.00	26.00	26.25	-0.9%	183,279	<	200,794	2.66	1.00	21.26	9.87	1.23	3.8%	29.75	13.3%	26.44	26.50	26.00	28.00	4.58	PTTAR	
24	TPIPL	...	BULL	...	403.59	13.30	13.40	12.90	13.00	-1.5%	307,149	>	208,181	9.10	-30.0%	13.14	13.10	12.80	13.80	7.88	TPIPL	
25	PTT13CC	391.94	2.92	3.58	2.48	3.48	47.5%	1,333,009	>	498,057	2.94	3.28	1.88	4.08	...	PTT13CC	
26	ADVA13CA	355.86	2.90	3.84	2.72	3.68	32.4%	1,108,326	>	414,802	3.21	3.52	2.08	4.32	...	ADVA13CA	
27	AOT	FAIR	BULL	BUY	328.83	42.25	42.50	41.75	42.00	1.2%	78,207	>	70,582	1.94	0.49	52.74	21.65	0.80	1.2%	48.00	14.3%	42.05	42.00	41.50	43.00	-6.47	AOT	
28	TCAP	FAIR	BULL	BUY	322.71	39.50	39.75	39.00	39.25	0.6%	82,096	<	161,028	40.00	1.9%	39.31	39.25	38.75	40.25	3.09	TCAP
29	GFPT	CHEAP	BOAR	BUY	311.76	8.85	9.20	8.85	8.90	1.1%	346,189	>	147,524	1.00	0.29	4.40	8.90	2.02	3.3%	11.14	25.2%	9.01	9.05	8.70	9.40	2.07	GFPT	
30	BANP13CB	311.00	3.64	4.18	3.64	4.10	19.9%	782,065	>	499,066	3.98	4.04	3.36	4.44	...	BANP13CB	
31	PTTE13CB	279.79	2.52	3.72	2.46	3.56	64.8%	848,097	>	380,553	3.30	3.38	1.78	4.30	...	PTTE13CB	
32	PTL	253.60	20.20	21.50	20.20	21.40	8.1%	121,063	>	42,207	20.95	21.20	20.90	23.50	-1.76	PTL	
33	THAI	DEAR	BOAR	SELL	245.22	39.50	39.75	38.75	39.25	0.6%	62,695	<	64,209	3.91	0.78	34.39	10.04	1.14	2.0%	42.00	7.0%	39.11	39.25	38.25	40.25	-22.92	THAI	
34	LOXLEY	FAIR	BOAR	HOLD	240.61	2.48	2.62	2.48	2.60	5.7%	939,115	>	327,466	2.56	2.58	2.44	2.72	-2.17	LOXLEY	
35	CPN	...	BEAR	...	236.83	29.00	29.50	28.50	29.00	2.7%	81,774	>	57,539	29.38	1.3%	28.96	29.00	27.50	29.50	7.96	CPN
36	STA	...	BULL	...	236.39	22.20	22.20	21.90	22.00	-0.5%	107,160	<	223,003	3.60	1.10	10.73	6.11	2.05	5.0%	26.50	20.5%	22.06	22.00	21.80	22.40	33.87	STA	
37	MINT	...	BULL	...	236.38	12.30	12.90	12.20	12.80	4.9%	187,536	>	104,639	15.30	19.5%	12.60	12.70	12.50	13.90	-0.36	MINT
38	AMATA	FAIR	BULL	BUY	235.21	16.60	16.60	16.20	16.30	-0.6%	143,944	<	281,914	0.68	0.24	5.85	23.97	2.79	1.5%	20.30	24.5%	16.34	16.40	16.20	17.00	0.71	AMATA	
39	TCAP13CA	227.29	3.16	3.36	2.86	3.28	13.1%	720,769	>	362,294	3.15	3.22	2.58	3.58	...	TCAP13CA	
40	LH	FAIR	BULL	BUY	225.18	7.50	7.50	7.30	7.40	0.0%	304,609	<	485,504	0.38	0.30	2.80	19.47	2.64	4.1%	7.45	0.7%	7.39	7.40	7.30	7.70	11.14	LH	

SOURCE: Reseach Department, United Securities Plc

MEMO: ACTION is based on (VALUE, MOMENTUM) coordinate where ▲=ACCELERATION and ▼=DECELERATION. SMA5 = 5-day simple moving average of VOLUME. GRADE = Stock grade for credit balance. TARGET = consensus of 12m forward price target from www.settrade.com. AVG = Average price. PIVOT, SUPPORT, RESISTANCE derived from Thomas DeMark's formula. NVDR = NVDR net value (=BUY-SELL). ☺ = Stocks that are BULL and closed UP with VOLUME>110%xSMA5.

☹ = Stocks that are either BOAR or BEAR and closed DOWN with VOLUME>110%xSMA5. ☹ = Stocks that would likely be required by SET to trade in CASH BALANCE or PRE-PAID ACCOUNT in next THREE weeks.

CONTACT: 1) NAMCHAI (Head of Research & Market Strategist) #318, 2) MUKDA (Energy & Petrochemical) #417, 3) SIRIPORN (Bank, Fin & Media) #567, 4) PORNCHAI (Automotive, Construction Materials, Industrial Materials & Industrial Property) #520, 5) KONGSAWAT (Residential Property, Contractor & Transport) #512, 6) NUTTAPON (Technology, Food & Healthcare) #574, 7) THIDARAT (Head of Data Support) #325, 8) NAULHONG (Data Support) #531, 9) SAOWANEE (Data Support) #517, 10) CHOMPUNUCH (Data Support) #526.

High Yield, Low Excitement Stocks

Tuesday, September 28, 2010 (data updated to close of previous trading day)



FAST FACT 2

UNITED SECURITIES PLC.

#	Stock	Quant Rating			Yield (%pa)	Close (Bt)	Change (%)	DPS (Bt)					D/P (%)		EPS (Bt)					α (%)	Valuation 10F		Target Median	Upside (%)	Technical		Stock
		Value	Momentum	Action				07A	08A	09A	10F	11F	10F	11F	07A	08A	09A	10F	11F		P/E	P/B			Support	Resist	
1	TMT	FAIR	BULL	BUY	13.2%	5.85	0.9%	0.40	1.00	0.45	0.45	0.45	7.7%	7.7%	0.54	1.73	0.59	0.69	0.76	22.6%	8.48	1.44	6.40	9.4%	5.80	5.95	TMT
2	HANA	CHEAP	BOAR	BUY	10.8%	25.50	1.0%	1.30	1.20	1.14	1.53	1.67	6.0%	6.5%	2.95	2.30	2.29	3.06	3.35	44.1%	8.33	1.59	34.00	33.3%	25.25	25.75	HANA
3	DELTA	CHEAP	BOAR	BUY	10.0%	28.75	-0.9%	1.60	1.10	1.50	1.64	1.73	5.7%	6.0%	2.52	2.32	1.76	2.53	2.65	21.0%	11.36	2.03	31.90	11.0%	28.50	29.25	DELTA
4	BSBM	...	BEAR	...	9.8%	1.49	-0.7%	0.18	0.18	0.08	0.14	0.15	9.4%	10.1%	0.14	0.11	0.10	0.16	0.16	23.2%	9.31	0.87	1.69	13.4%	1.48	1.51	BSBM
5	TICON	CHEAP	BULL	BUY	9.7%	14.20	1.4%	1.20	0.80	0.80	0.80	0.80	5.6%	5.6%	1.64	1.12	0.99	1.06	1.20	10.5%	13.40	1.88	14.32	0.8%	14.10	14.70	TICON
6	DCC	FAIR	BULL	BUY	8.6%	49.25	-1.5%	1.00	1.26	2.08	3.20	3.36	6.5%	6.8%	1.43	1.63	2.44	3.18	3.53	8.1%	15.49	7.51	49.00	-0.5%	49.00	50.50	DCC
7	LANNA	FAIR	BOAR	HOLD	8.0%	20.30	0.0%	0.65	0.80	1.00	0.90	1.00	4.4%	4.9%	1.07	1.35	1.87	1.69	1.94	28.5%	12.01	2.48	24.45	20.4%	20.10	20.70	LANNA
8	STA	...	BULL	...	7.8%	22.00	-0.5%	0.20	0.20	3.00	1.10	0.90	5.0%	4.1%	0.11	0.63	10.71	3.60	2.89	28.2%	6.11	0.60	26.50	20.5%	21.80	22.40	STA
9	EASTW	...	BOAR	...	7.8%	5.40	0.9%	0.25	0.31	0.35	0.35	0.40	6.5%	7.4%	0.32	0.36	0.49	0.52	0.59	18.9%	10.38	1.42	6.00	11.1%	5.35	5.55	EASTW
10	PTTAR	CHEAP	BULL	BUY ▲	7.3%	26.25	-0.9%	...	0.50	1.25	1.00	1.25	3.8%	4.8%	...	-2.87	3.09	2.66	3.44	20.7%	9.87	1.29	29.75	13.3%	26.00	28.00	PTTAR
11	MCOT	FAIR	BULL	BUY	7.3%	30.25	1.7%	1.29	1.60	1.80	2.11	2.05	7.0%	6.8%	1.63	1.78	2.02	2.35	2.27	13.9%	12.87	2.14	32.25	6.6%	30.00	31.25	MCOT
12	DRT	...	BEAR	...	7.2%	4.54	-0.4%	0.30	0.25	0.30	0.36	0.38	7.9%	8.4%	0.39	0.29	0.38	0.46	0.49	26.1%	9.87	2.86	5.40	18.9%	4.52	4.58	DRT
13	TVO	FAIR	BOAR	HOLD	6.9%	24.10	1.7%	1.30	1.30	1.76	1.52	1.62	6.3%	6.7%	2.18	1.20	2.35	2.03	2.16	9.3%	11.87	3.44	24.68	2.4%	23.70	24.70	TVO
14	TNDT	6.4%	5.35	0.0%	0.15	0.20	0.26	0.28	0.32	5.2%	6.0%	0.26	0.50	0.65	0.70	0.79	22.3%	7.64	1.98	6.20	15.9%	5.30	5.45	TNDT
15	SPALI	FAIR	BOAR	HOLD	6.4%	11.80	-0.8%	0.25	0.30	0.60	0.70	0.78	5.9%	6.6%	0.55	0.65	1.44	1.63	1.81	36.5%	7.24	2.59	15.35	30.1%	11.70	12.10	SPALI
16	BIGC	FAIR	BOAR	HOLD	6.3%	63.50	0.8%	1.56	1.63	1.99	2.28	2.40	3.6%	3.8%	3.12	3.57	3.32	3.79	4.00	11.8%	16.75	2.76	67.00	5.5%	62.50	64.50	BIGC
17	BECL	CHEAP	BEAR	HOLD	6.1%	18.60	0.0%	1.10	1.10	1.25	1.38	1.04	7.4%	5.6%	1.83	1.88	2.21	2.56	2.08	19.8%	7.27	0.81	21.15	13.7%	18.40	18.80	BECL
18	ADVANC	CHEAP	BOAR	BUY	6.0%	94.00	2.2%	6.30	6.30	11.30	6.30	6.30	6.7%	6.7%	5.51	5.54	5.63	5.87	6.50	16.6%	16.01	3.88	103.90	10.5%	92.00	95.50	ADVANC
19	ROJNA	...	BULL	...	6.0%	12.30	0.0%	1.00	0.25	0.55	0.66	0.80	5.4%	6.5%	1.30	0.73	0.84	0.82	1.00	14.9%	15.00	1.47	13.39	8.9%	12.20	12.80	ROJNA
20	GFPT	CHEAP	BOAR	BUY	6.0%	8.90	1.1%	0.08	0.25	0.25	0.29	0.33	3.3%	3.7%	0.23	0.86	0.90	1.00	1.10	31.1%	8.90	2.47	11.14	25.2%	8.70	9.40	GFPT
21	PSL	FAIR	BOAR	HOLD	5.9%	18.30	-0.5%	2.25	2.80	1.80	0.60	1.07	3.3%	5.8%	6.12	4.75	2.93	0.97	2.15	19.1%	18.87	1.11	20.70	13.1%	18.10	18.50	PSL
22	DTAC	CHEAP	BOAR	BUY	5.9%	42.00	1.8%	0.73	1.50	1.39	2.18	2.12	5.2%	5.0%	1.82	3.94	2.79	4.35	4.24	25.0%	9.66	1.59	50.00	19.0%	41.00	43.00	DTAC
23	LPN	FAIR	BOAR	HOLD ▼	5.9%	10.40	-1.0%	0.32	0.41	0.50	0.51	0.57	4.9%	5.5%	0.63	0.82	0.92	1.03	1.13	22.5%	10.10	2.91	12.12	16.5%	10.10	10.90	LPN
24	BCP	FAIR	BEAR	SELL	5.8%	14.70	1.4%	0.30	0.50	1.80	1.00	1.00	6.8%	6.8%	1.58	-0.67	6.43	2.50	3.40	38.5%	5.88	0.66	19.50	32.7%	14.50	14.90	BCP
25	MCS	...	BULL	...	5.7%	8.95	0.0%	0.33	0.30	0.60	0.60	0.60	6.7%	6.7%	0.65	0.71	1.15	1.32	0.99	6.3%	6.78	2.33	9.00	0.6%	8.90	9.10	MCS
26	MAJOR	FAIR	BULL	BUY	5.7%	13.50	2.3%	1.05	0.64	0.35	0.66	0.63	4.9%	4.7%	1.41	0.71	0.38	0.75	0.70	26.4%	18.00	2.21	16.30	20.7%	13.40	14.30	MAJOR
27	RATCH	FAIR	BOAR	HOLD	5.3%	37.50	-1.3%	2.10	2.20	2.25	2.25	2.25	6.0%	6.0%	4.02	4.48	4.65	3.99	3.86	17.3%	9.40	1.22	42.00	12.0%	37.25	38.25	RATCH
28	TOP	CHEAP	BOAR	BUY	5.1%	51.00	1.5%	4.50	2.75	2.55	1.75	2.50	3.4%	4.9%	9.40	0.12	5.91	4.13	5.79	5.1%	12.35	1.45	51.00	0.0%	50.25	51.75	TOP
29	EGCO	FAIR	BEAR	SELL	5.1%	92.00	0.3%	4.75	5.00	5.25	5.25	5.25	5.7%	5.7%	15.95	13.16	15.07	12.81	11.79	9.5%	7.18	0.96	96.00	4.3%	91.00	92.50	EGCO
30	GLOW	CHEAP	BEAR	HOLD	5.1%	43.75	2.3%	1.65	1.74	1.82	1.91	2.15	4.4%	4.9%	3.28	2.42	2.86	3.47	4.30	19.8%	12.61	1.99	50.20	14.7%	43.00	44.50	GLOW
31	SCCC	FAIR	BULL	BUY ▲	5.0%	240.00	4.3%	14.00	11.00	11.00	12.00	14.00	5.0%	5.8%	14.06	13.79	12.81	13.46	15.39	16.5%	17.83	3.37	267.50	11.5%	237.00	261.00	SCCC
32	KTB	FAIR	BULL	BUY	4.9%	16.30	3.2%	0.30	0.44	0.40	0.43	0.51	2.6%	3.1%	0.58	1.10	1.09	1.17	1.38	6.8%	13.93	1.62	16.60	1.8%	16.10	16.90	KTB
33	AP	FAIR	BOAR	HOLD	4.9%	7.30	-2.0%	0.15	0.25	0.32	0.36	0.38	4.9%	5.2%	0.39	0.70	0.80	0.90	0.94	24.4%	8.11	2.08	8.72	19.5%	6.85	7.65	AP
34	TTW	FAIR	BOAR	HOLD	4.9%	5.60	1.8%	0.15	0.20	0.28	0.30	0.32	5.4%	5.7%	0.28	0.37	0.40	0.44	0.49	12.0%	12.73	2.57	6.00	7.1%	5.45	5.75	TTW
35	KH	FAIR	BOAR	HOLD ▼	4.7%	6.50	-2.3%	0.30	0.40	0.25	0.27	0.29	4.2%	4.5%	0.50	0.64	0.41	0.43	0.46	9.4%	15.12	3.19	6.80	4.6%	6.40	6.70	KH
36	BAFS	...	BOAR	...	4.6%	9.65	1.0%	0.52	0.40	0.43	0.43	0.45	4.5%	4.7%	1.14	0.86	0.91	0.92	0.98	15.5%	10.49	1.50	10.70	10.9%	9.50	9.80	BAFS
37	SCIB	...	BEAR	...	4.4%	32.00	0.0%	0.00	0.70	0.71	0.76	0.88	2.4%	2.8%	-0.97	1.95	1.96	2.12	2.45	6.0%	15.09	1.57	32.50	1.6%	31.75	32.00	SCIB
38	KBANK	CHEAP	BULL	BUY	4.4%	113.00	0.4%	2.00	2.00	2.50	2.98	3.79	2.6%	3.4%	6.28	6.41	6.22	7.41	9.44	21.2%	15.25	2.05	132.00	16.8%	112.00	115.00	KBANK
39	IRPC	FAIR	BOAR	HOLD	4.4%	4.12	0.5%	0.30	0.18	0.18	0.18	0.19	4.4%	4.6%	0.67	-0.94	0.27	0.43	0.47	14.8%	9.58	1.13	4.55	10.4%	4.08	4.16	IRPC
40	BGH	CHEAP	BOAR	BUY	4.1%	38.75	0.0%	0.50	0.60	0.70	0.85	0.99	2.2%	2.6%	1.04	1.36	1.42	1.71	1.99	6.3%	22.66	3.19	39.62	2.2%	38.50	39.50	BGH

SOURCE: Research Department, United Securities Plc

MEMO: ACTION is based on (VALUE, MOMENTUM) coordinate where ▲=ACCELERATION and ▼=DECCELERATION. TARGET = consensus of 12m forward price target from www.settrade.com. ☺ = Stocks that are BULL with dividend rating score >9.

☹ = Stocks that are either BOAR or BEAR with dividend rating score < 6. Our dividend rating system is based on the key characteristics of yield attractiveness as follows : 1) dividend consistency ; 2) no recent dividend cut, 3) high expected dividend yield and 4) high α ("ALPHA"), where full score of the rating is 12 and α = "RISK-ADJUSTED" return of stock according to Capital Asset Pricing Model ("CAPM"). All stocks shown above are sorted according to ANNUALIZED dividend yield of 09-10F EXCLUDING the already PAID portion.

CONTACT: 1) NAMCHAI (Head of Research & Market Strategist) #318, 2) MUKDA (Energy & Petrochemical) #417, 3) SIRIPORN (Bank, Fin & Media) #567, 4) PORNCHEAI (Automotive, Construction Materials, Industrial Materials & Industrial Property) #520, 5) KONGSAWAT (Residential Property, Contractor & Transport) #512, 6) NUTTAPON (Technology, Food & Healthcare) #574, 7) THIDARAT (Head of Data Support) #325, 8) NAULHONG (Data Support) #531, 9) SAOWANEE (Data Support) #517, 10) CHOMPUNUCH (Data Support) #526.