



Market Barometers

	Last	Prev	Chg
SETI	759.02	765.54	-6.52
SET50I	536.35	541.65	-5.30
Mkt Cap (Bt b)	6,101.71	6,153.84	-52.13
P/E (x)	13.73	13.86	-0.13
P/BV (x)	1.58	1.59	-0.01
D/P (%)	3.99	3.96	0.03

Investor Track

previous day			
unit: Bt m	Buy	Sell	Net
Institution	1,695.5	3,233.3	-1,537.8
Proprietary	3,842.9	3,995.9	-153.0
Foreign	6,666.3	3,431.8	3,234.5
Retail	15,318.5	16,862.2	-1,543.7

month to date			
unit: Bt m	Buy	Sell	Net
Institution	23,901.0	24,572.0	-671.0
Proprietary	37,677.4	35,142.6	2,534.9
Foreign	77,695.0	49,884.3	27,810.8
Retail	136,618.2	162,526.8	-25,908.6
NVDR	4,347.9	1,719.3	2,628.6

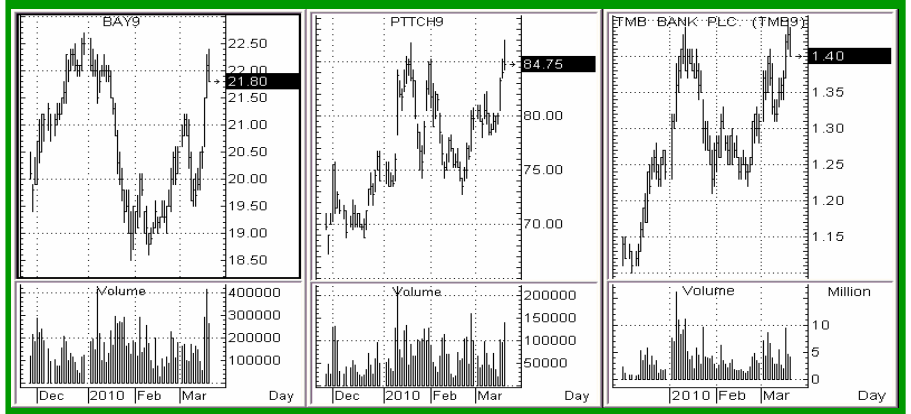
World Stock Indices

	Last	Prev	%Chg
DJIA 30	10,779.17	10,733.67	0.4%
NASDAQ	2,391.28	2,389.09	0.1%
S&P 500	1,165.83	1,166.21	0.0%
FTSE 100	5,642.62	5,644.63	0.0%
CAC 40	3,938.18	3,957.89	-0.5%
DAX	6,012.31	6,024.28	-0.2%

Source: SET, Bisnews

Contributors

Namchai Techaratanawiroj
0 2207 0038 ext 318
namchaite@unitedsec.com



Market Highlight



แนวโน้มตลาดหุ้น:

- วันนี้ ปัจจัยขับเคลื่อนตลาดยังคงเป็นบวกมากกว่าลบ อย่างไรก็ตาม เราคาดว่าตลาดอาจมีการปรับตัวลงต่อหลังจากขึ้นติดต่อกันมาพักใหญ่ โดยเรายังมองว่า SETI น่าจะถอยกลับมาสร้างฐาน (consolidate) ที่บริเวณ 750~755 จุดอีกครั้งก่อนเดินทางขึ้นต่อ
- ในเชิงเทคนิค ดัชนีโมเมนตัมที่พลิกกลับมาเป็นบวกได้อีกครั้ง ทำให้ SETI เดินทางถึง 750±5 จุดได้เร็วเกินคาด ถ้าสามารถ "เคลียร์" ได้ ก็มีโอกาสลุ้นทดสอบเป้าหมาย 790±10 จุดต่อไป
- ในเชิงบริหารความเสี่ยง เราแนะนำให้ผู้เล่นระยะสั้นและกลางเลื่อนจุดหยุดขาดทุนขึ้นไปที่ระดับ 750 และ 730 จุด ตามลำดับ ถ้าไม่หลุดต่ำกว่านี้ แนะนำ "สู้ต่อ" (let profits run)
- วันนี้ มีหุ้นที่แสดงสัญญาณบวก (▲=ACCELERATION) คือ SEAFKO, TICON ส่วนหุ้นที่แสดงสัญญาณลบ (▼=DECELERATION) คือ BBL, IRPC, KH, LH, LOXLEY, PTT, PTTAR, SAT, SCB, SPALI, TMB, TOP, TUF, TVO

หุ้นเด่นเล่นสั้น (รับ/ต้าน): BAY (21.6/22.8), PTCH (83.5/89.-), TMB (1.37/1.45)

เหตุการณ์และการขึ้นป้าย:

- **วันนี้:**
 - AGE XD @0.05 บาท, CMR XD @1.25 บาท, M-CHAI XD @1.60 บาท, STA XD @3.00 บาท
 - คาดการณ์สัปดาห์หน้ามีหุ้นเข้าขายต้องซื้อขายในบัญชี Cash Balance ตามเกณฑ์ ตลท.คือ TT&T--ดูรายละเอียดเพิ่มเติมได้ใน Turnover List
- **พรุ่งนี้:**
 - BSBM XD @ 0.08 บาท, ENGY XD @ 0.11 บาท, PATO XD @ 0.95 บาท, RAM XD @ 6.00 บาท, SPPT XD @ 0.10 บาท

- สรุปการเปลี่ยนแปลงการถือครองหลักทรัพย์ของผู้บริหาร:

- ผู้บริหารซื้อ : SOLAR, TAPAC, TOG, BLAND, SALEE, SVI-W2
- ผู้บริหารขาย : KBANK, GC, CCET-W2, GFPT, CPF, DELTA, TRT, BCP, PS, MSC, AKR, SVI, LVT, HANA

- ปฏิทินเหตุการณ์สำคัญ:

- 11~23 มี.ค.53: ประกาศใช้ พรบ. รักษาความมั่นคงใน กทม. และบางอำเภอในจังหวัดใกล้เคียง
- 22 มี.ค.53: Vernal Equinox day (JP)
- 31 มี.ค.53: ธปท.แถลงข้อมูลเศรษฐกิจไทย เดือน ก.พ.53
- 1 เม.ย.53 : ก.พาณิชย์ประกาศตัวเลข CPI เดือนมี.ค.53
- 2 เม.ย.53: Good Friday (US, HK., SG)
- 5 เม.ย.53: Tomb Sweeping Day (TW)
- 6 เม.ย.53: วันจักรี
- 13~15 เม.ย.53: เทศกาลสงกรานต์

Hard Commodities

18/3/2010

	Last	Prev	%Chg
Baltic Dry Index (pt)	3,396	3,427	-0.9%
Crude Oil (\$/bbl)	78.63	79.05	-0.5%
Coal (\$/ton) **	94.10	93.65	0.5%
GRM (\$/bbl)	4.77	4.49	6.2%
Gold (\$/ounce)	1,125.45	1,124.05	0.1%
Copper (\$/ton)	7,486	7,534	-0.6%
Zinc (\$/ton)	2,334	2,347	-0.6%
Ethylene (\$/ton) *	1,195	1,200	-0.4%
Propylene (\$/ton) *	1,280	1,275	0.4%
HDPE (\$/ton) *	1,290	1,290	0.0%
MEG (\$/ton) *	1,075	1,075	0.0%
PVC (\$/ton) *	1,020	1,015	0.5%
Naphtha (\$/ton) *	769	749	2.7%
Paraxylene (\$/ton) *	1,050	975	7.7%
Benzene (\$/ton) *	935	880	6.3%
Condensate (\$/ton) *	699	665	5.1%
Slab (\$/ton) *	460	460	0.0%
HRC (\$/ton) *	575	575	0.0%
Rebar (\$/ton) *	525	495	6.1%
Billet (\$/ton) *	525	465	12.9%
Ethylene-Naphtha	426	451	-5.5%
Propylene-Naphtha	511	526	-2.9%
HDPE-Ethylene	95	90	5.6%
HDPE-Naphtha	521	541	-3.7%
MEG-Naphtha	306	326	-6.1%
PVC-0.5xEthylene	423	415	1.8%
PX-Condensate	351	310	13.2%
Benzene-Condensate	236	215	9.8%
HRC-Slab	115	115	0.0%
Rebar-Billet	0	30	-100.0%

Source: Crude Oil = Dubai 1m, GRM = Dubai Crack-Singapore Refinery, Coal = Newcastle Export Index (**=updated every Friday), Copper = LME 3m, Zinc = LME 3m, Petrochemicals & Steels = various sources (*=updated every Wednesday)

Soft Commodities

	Last	Prev	%Chg
Broiler (Bt/kg)	44.50	44.50	0.0%
Swine (Bt/kg)	61.50	61.50	0.0%
Shrimp (Bt/kg)	135.00	135.00	0.0%
Egg (Bt/unit)	2.30	2.50	-8.0%
Feed Corn (Bt/kg)	8.70	8.60	1.2%
Fish Meal (Bt/kg)	33.10	32.30	2.5%
Soybean (¢/bushel)	925.0	934.0	-1.0%
Palm Oil (ringgit/ton)	2,655.0	2,661.3	-0.2%
Sugar (¢/lb)	19.70	22.20	-11.3%
Rice (\$/ton)	1,005.00	1,021.00	-1.6%
Rubber (¢/kg)	310.80	319.30	-2.7%

Source: Broiler=slaughterhouse price, Swine=farm price, Shrimp=frozen Vannamei HOSO 50pcs/kg (Samut Sakorn), Egg=mixed sizes (farm price), Sugar=Raw No.11 nearest futures contract (New York), Fish Meal=60% protein (feedmill price), Soybean=nearest futures contract (Chicago), Palm Oil=Crude (Malaysia), Rice= Thai Jasmine Grade A (FOB-Bangkok), Rubber=TSR20 (Singapore). All data are updated every Wednesday

Investment Outlook

■ แนวโน้มระยะสั้น:

- เมื่อวานนี้ ตลาดหุ้นไทยเริ่มมีแรงขายทำกำไรหลังจากที่ปรับตัวขึ้นมาติดต่อกันหลายวัน โดย SETI -6.52 จุด (-0.86%) ปิดที่ 759.02 จุด ด้วยมูลค่าซื้อขาย 27,523 ล้านบาท
- ปัจจัยขับเคลื่อนตลาดวันนี้ (market drivers):
 - ☺ ตลาดหุ้นโลก: DJIA 10,779.17 จุด (+0.4%), S&P 1,165.83 จุด (-0.03%), NASDAQ 2,391.28 จุด (+0.1%), Nikkei 10,794.55 จุด (+0.5%), AOI 4,886.0 จุด (+0.2%), KOSPI 1,680.13 จุด (+0.3%)
 - ☺ กลุ่มผู้ลงทุน: เมื่อวานนี้ ต่างชาติซื้อสุทธิ +3,234 ล้านบาท ตามลำดับ ขณะที่สถาบัน, บล. และรายย่อยขายสุทธิ -1,538, -153 และ -1,544 ล้านบาท
 - ☺ สินค้าโภคภัณฑ์: น้ำมันดิบ light NYMEX \$82.20 (-0.9%), BDI 3,396 จุด (-0.9%), GRM \$4.77 (+6.2%), ทองคำ \$1,125.45 (+0.1%)—ดูเพิ่มในตารางซ้ายมือ
 - ☺ ค่าเงินบาท: เข้านี้ เงินบาททรงตัวในระดับแข็ง ซื้อขายที่ 32.26-32.34 บาท/ดอลลาร์
 - ☹ การเมือง: การชุมนุมของกลุ่ม นปช. (“เสื้อแดง”) ที่เริ่มตั้งแต่สุดสัปดาห์ก่อน (14/3/53)
- วันนี้ ปัจจัยขับเคลื่อนตลาดยังคงเป็นบวกมากกว่าลบ อย่างไรก็ตาม ตลาดมีโอกาสอ่อนตัวลง โดย SETI จะทยอยมาสร้างฐาน (consolidate) ที่บริเวณ 750~755 จุด ก่อนเดินหน้าขึ้นต่อ
- ด้านเครื่องชี้กระแสเงินทุน (intermarket fund flow indicators) แสดงถึงความกล้าลงทุน (risk appetite) ที่ฟื้นตัวต่อเนื่อง โดยเห็นได้จาก ...
 - ☺ ตลาดหุ้นโลก: เข้านี้ ตลาดหุ้นโลกยังแข็งแกร่ง โดยเดินหน้าขึ้นอย่างต่อเนื่อง
 - ☺ ตลาดพันธบัตร: อัตราผลตอบแทน US10Y ยังคงแกว่งตัวในระดับสูง ล่าสุด=3.6759% (จุดต่ำสุด 2/10/52=3.1062%, จุดสูงสุด 31/12/52=3.9176%) [ความหมาย: อัตราผลตอบแทนพันธบัตรรัฐบาล↑=แรงขายสินทรัพย์ปลอดภัย (risk-free asset)+ นักลงทุนคาดการณ์แนวโน้มเศรษฐกิจในเชิงบวก]
 - ☺ ค่าเงินดอลลาร์: ล่าสุด=80.297 จุด ยังแกว่งตัวในทางลง หลังไม่ผ่านแนวต้านที่ 80~82 จุด (11/6/52-10/7/52) [ความหมาย: ดัชนีค่า US\$↑=แรงขายสินทรัพย์ที่ไม่ได้ซื้อขายกันในสกุล US\$ (non-US\$ denominated assets)]
 - ☺ สินค้าโภคภัณฑ์: ยังดูแข็งแกร่ง โดยน้ำมันดิบ≈\$80, ทองคำ≈\$1,100, BDI≈3,500 จุด
- ในระดับตลาด ทั้งโมเมนตัมระยะสั้นและกลางยังเป็นบวก อย่างไรก็ตาม ในระยะสั้นอาจมีแรงขายทำกำไรออกมา ทำให้ SETI มีโอกาสถอยกลับมาสร้างฐานที่ 750~755 จุดอีกครั้ง แต่เรายังมองว่า SETI มีโอกาสเดินหน้าขึ้นทดสอบเป้าหมายถัดไปที่บริเวณ 790±10 จุดได้
- ในด้านบริหารความเสี่ยง เราแนะนำให้ผู้เล่นระยะสั้นและกลางเลื่อนจุดหยุดขาดทุน (trailing stop) ขึ้นไปที่ 750 และ 730 จุด ตามลำดับ หากประคองตัวไม่ต่ำกว่าระดับดังกล่าวได้ เราแนะนำ “สู้ต่อ” (let profits run)
- ในเชิงกลยุทธ์ เราได้ย้ำใน Market Insight มาตั้งแต่ ก.พ. แล้วว่านักลงทุนควรมองหาจังหวะในการ “ซื้อ” มากกว่า “ขาย” เนื่องจาก ...
 - ☺ SETI ได้ถอยลงมาใกล้จุดต่ำสุดเดิมเมื่อปลายปี 52 ที่บริเวณ 670~680 จุดค่อนข้างมาก

"ต้องยอมรับ ยอมรับ ดูผ่าน แต่อย่ายอม จำนวน กับฝนหา บางครั้งอาจ ต้องถอย คอยฝนหา แต่บางครั้ง ต้องกล้า ฝ่าฝนซัด"
เนาวรัตน์ พงษ์ไพบูลย์



Market Total Return Index

	Index	Chg	%Chg
SET	3,476.88	-29.65	-0.85%
SET50	3,756.69	-37.16	-0.98%
SET100	1,409.73	-13.95	-0.98%
MAI	3,066.53	27.68	0.91%

Source: SET

Industry Total Return Index

	2,506	Chg	%Chg
Agro & Food	2,609.16	-0.50	-0.02%
Consumer	1,285.87	25.33	2.01%
Financials	1,216.46	-13.10	-1.07%
Industrials	984.93	-3.12	-0.32%
Prop & Construction	862.30	-7.24	-0.83%
Resources	1,906.33	-20.24	-1.05%
Services	1,336.29	-10.38	-0.77%
Technology	1,078.19	-9.50	-0.87%

Source: SET



- ☺ แล้ว และเมื่อลงมาระดับ -100 จุด (SETI≈650 จุด) จะเริ่มนิ่ง+มีโอกาสดีดกลับได้;
- ☺ ผู้เล่นรายใหญ่ได้ถอยออกไปดูสถานการณ์นอกตลาดมากระยะหนึ่งแล้ว (จะเห็นว่าปี 53 นี้ ไม่มี "January Effect") ดังนั้น ผู้เล่นรายใหญ่จึงมีเงินสดอยู่ในมือค่อนข้างมาก;
- ☺ ประวัติศาสตร์ชี้ให้เห็นว่าทุกครั้งที่ตลาดร่วงลงเพราะเหตุทางการเมืองมักเป็นโอกาสของนักลงทุนในการ "ซื้อซื้อของถูก" (bottom fishing)
- ในระดับกลุ่ม ยังไม่มีอะไรเปลี่ยนแปลง หลังจากที่ให้เพิ่มน้ำหนัก BANK จาก NEUTRAL เป็น OVERWEIGHTED และลดน้ำหนัก ICT จาก NEUTRAL เป็น UNDERWEIGHTED ตั้งแต่ 2 สัปดาห์ก่อน—ดูรายละเอียดใน *Investment Ideas*
- ในระดับหุ้น มีหุ้นที่แสดงสัญญาณบวก (▲="ACCELERATION") คือ SEAFCO, TICON หุ้นแสดงสัญญาณลบ (▼="DECCELERATION") คือ BBL, IRPC, KH, LH, LOXLEY, PTT, PTTAR, SAT, SCB, SPALI, TMB, TOP, TUF, TVO [สังเกต: เครื่องหมาย +/- ด้านหลัง "คำแนะนำซื้อขาย" (action rating)="ความชอบของนักวิเคราะห์" (analyst's preference) เทียบกับหุ้นกลุ่มเดียวกัน—ดู *Investment Ideas*]

■ **แนวโน้มระยะกลาง:**

- หากมองย้อนกลับไปในปี 52 ตลาดหุ้นไทยมีการปรับตัวขึ้นอย่างแข็งแกร่ง โดยให้ผลตอบแทนที่สูงมาก ทั้งนี้ ดัชนี SET และ SET50 TRI ได้แสดงอัตราผลตอบแทนรวม (total return) ถึง >70% ต่อปี—ดูตาราง TRI ข้างมือ
- อย่างไรก็ตาม หลัง 1H52 นักลงทุนส่วนใหญ่จะคิดแต่ "กลยุทธ์ออก" (exit strategy) [= "ขายทำกำไร"] มากกว่า "กลยุทธ์เข้า" (entry strategy) [= "หาจังหวะซื้อ"] เพราะกังวลว่า ...
- ☺ หลังตลาดหุ้นโลกปรับตัวขึ้นต่อเนื่อง >3 เดือน คนส่วนใหญ่มองว่าตลาด "สะท้อน" การคาดการณ์ที่ว่าเศรษฐกิจจะไม่ฟุบยาว ("L") แต่ฟื้นตัวขึ้น ("U" หรือ "V") ไปพอควรแล้ว
- ☺ คนจำนวนไม่น้อยมองว่าการฟื้นตัวดังกล่าวเป็นแค่ "การดีดกลับชั่วคราวในแนวโน้มขาลง" (bear market rally) เพราะเศรษฐกิจโลกอาจฟุบลงอีกครั้ง ("double dips") คือ เศรษฐกิจไม่ได้ฟื้นตัวตามรูปแบบ "V" หรือ "U" แต่กลายเป็นรูปแบบ "W" แทน
- แต่เราได้เฝ้าดูมอง "เชิงบวก" (bullish bias) ตลอดเช่นกันว่าการปรับฐานดังกล่าวเป็นเพียง "การจบฉากแรก" ("the end of the beginning") [ของแนวโน้มขึ้น] ไม่ใช่ "จุดเริ่มต้นของฉากจบ" ("the beginning of the end") โดยเราได้แนะนำให้ผู้อ่าน *Market Insight* หาจังหวะเข้าตลาด (re-entry strategy) ด้วยเหตุผล ดังนี้
- ☺ เม็ดเงินกระตุ้นเศรษฐกิจที่ประเทศต่างๆ อัดเข้าสู่ระบบจะเริ่มเห็นผล ทำให้เศรษฐกิจโลกฟื้นตัวขึ้นใน 2H52 และไม่ฟุบยาวในรูปแบบตัว L ("great depression")
- ☺ ราคาสินค้าโภคภัณฑ์จะสร้างฐานได้ (bottom out) ในปี 52 ทั้งนี้ จากประสบการณ์ช่วงปี 43~44 พบว่าเป็นกลุ่มที่ฟื้นตัวก่อนกลุ่มอื่น ("green shoots" or "pre-recoveries")
- ☺ เราคาดว่าเม็ดเงินจะไหลกลับมาที่ตลาดหุ้นอีกครั้ง โดยเฉพาะตลาดหุ้นเกิดใหม่ในเอเชีย เพราะวิกฤตครั้งนี้ ประเทศเอเชียไม่ประสบปัญหารุนแรงเท่ากับสหรัฐอเมริกาและยุโรป เพราะไม่เกิดภาวะเศรษฐกิจฟองสบู่เหมือนช่วงปี 40
- ☺ อีกจุดหนึ่งที่เราได้ย้ำเช่นกัน คือ ต้อง "เลือกเล่น" (selective buy) โดยวางน้ำหนักกลุ่ม (sector weighting)/เลือกหุ้น (stock picking) ที่ถูกต้องด้วย [ให้เลือกเล่นหุ้นกลุ่มที่เราให้วางน้ำหนัก OVERWEIGHTED และตัวหุ้นที่มีสัญญาณ ▲=ACCELERATION ในตารางประกอบ *Investment Ideas* หรือ หุ้นที่มี "☺" ในตาราง *Fast Fact* เป็นหลัก]
- สำหรับแนวโน้มปี 53 เรายังคงมีมุมมอง "เชิงบวก" และประเมินเป้าหมายใหม่ของ SETI ที่ 838 จุด [ประเมินจากราคาเป้าหมาย 12 เดือนข้างหน้าของหุ้นใน coverage] เนื่องจาก ...
- ☺ ขณะนี้ นักเศรษฐศาสตร์ส่วนใหญ่มีความเห็นค่อนข้างเป็นเอกฉันท์ว่าเศรษฐกิจได้ "ผ่านจุดต่ำสุดแล้ว" (bottom out) ในปี 52 ซึ่งเรามองว่าเศรษฐกิจโลกกำลังเคลื่อนตัวผ่านจากช่วงแรก ("L") และช่วงกลาง ("U") เข้าสู่ช่วงหลัง ("V") ของตัว "U"
- ☺ การฟื้นตัวในภาคเศรษฐกิจต่างๆ ที่มีมากขึ้น (broad-based recovery) จะมีผลให้การปรับตัวขึ้นของตลาดกระจายตัวในกลุ่มต่างๆ มากขึ้น (broad-based rally)
- ☺ "คุณภาพของกำไร" (quality of earnings) มีแนวโน้มดีขึ้น เพราะ "การเติบโตของกำไร" (bottom-line growth) ไม่ได้มาจากกำไรสต็อก (inventory gain) เหมือนกับการฟื้นตัวในระยะแรก แต่มีแรงหนุนจาก "การเติบโตของยอดขาย" (top-line growth) ด้วย
- ในเบื้องต้น เราแนะนำให้มองเป้าหมายที่ 750~800 จุดก่อน เพราะมีปัจจัยถ่วงตลาด คือ ...
- ☺ ช่วงปลายปี 52 หุ้นใหญ่ในกลุ่ม ENER+CONMA ได้ผลกระทบจากคำสั่งศาลปกครอง ที่ให้ระงับการลงทุนใน "มาบตาพุด" กดดันไม่ให้เกิดตลาดหุ้นปรับตัวขึ้นได้มาก
- ☺ ในช่วงต้นปี การเมืองก็เป็นประเด็นที่ยังกดดันตลาดอยู่ เพราะศาลฎีกาได้นัดฟังคำ

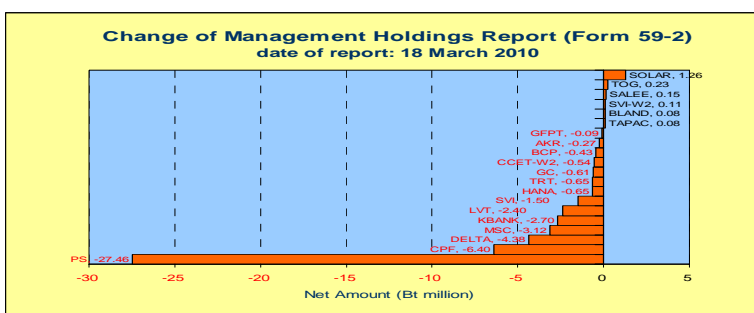
พิพากษาในคดียึดทรัพย์ 7.6 หมื่นล้านบาทของทักษิณวันที่ 26 ก.พ. 53 อาจทำให้เกิดสถานการณ์วินวายทางการเมืองได้อีกครั้ง

☺ ในเชิงเทคนิค โหมเมนต์ระยะยาวจะยังคงดี "ถ้า" SETI ≥ 705 จุด ในเชิงกลยุทธ์ เราให้ถือว่าเป็น "เงื่อนไขสำคัญ" ของการลงทุนเพื่อล้นเป้าหมายที่ระดับ 800~850 จุดด้วย

คำอธิบาย: OVERWEIGHTED=ควรลงทุนมากกว่าน้ำหนักกลุ่ม เพราะคาดว่าจะให้ผลตอบแทนสูงกว่าตลาด; NEUTRAL=ควรลงทุนเท่ากับน้ำหนักกลุ่ม เพราะคาดว่าจะให้ผลตอบแทนใกล้เคียงกับตลาด; UNDERWEIGHTED=ควรลงทุนน้อยกว่าน้ำหนักกลุ่ม เพราะคาดว่าจะให้ผลตอบแทนต่ำกว่าตลาด โดยระบบคำแนะนำนี้มีวัตถุประสงค์หลักเพื่อเอาชนะดัชนี (beat the index) โดย "น้ำหนักกลุ่ม"=น้ำหนักของหุ้นแต่ละกลุ่มใน SETI, "ผลตอบแทนของตลาด" (market total return)=อัตราผลตอบแทนที่คำนวณจาก SET Total Return Index (SETTRI)

ทั้งนี้ TRI (total return index)=ดัชนีผลตอบแทนรวมจากการลงทุนในหลักทรัพย์ ซึ่งรวม 1) กำไรขาดทุนจากการเปลี่ยนแปลงราคาหลักทรัพย์ (capital gain/loss); 2) สิทธิซื้อหุ้นเพิ่มทุน (right); 3) เงินปันผล (dividend) โดยสมมติว่าเงินปันผลถูกนำไปลงทุนซ้ำ (reinvest) ในหลักทรัพย์เดิมด้วย โดยจุดเริ่มต้นของดัชนี TRI (2/1/45)=1,000 จุด

Insider Track



United Securities Plc

4-5/F Thanapoom Tower
1550 New Phetchaburi Rd,
Ratchathewi, Bangkok 10400
www.unitedsec.com
Tel. 0 2207 0038
Fax. 0 2207 0505

Branch Offices :

Nakornpathom Nakornsawan Rangsit
Wireless Road

Disclaimer & Disclosure

รายงานฉบับนี้จัดทำขึ้นโดยมีวัตถุประสงค์เพื่อให้ข้อมูลเกี่ยวกับการลงทุน แต่ไม่ได้มีวัตถุประสงค์จะชี้แนะหรือชักชวนให้ซื้อขายหลักทรัพย์ที่ระบุในรายงาน ผู้จัดทำได้ตรวจสอบความน่าเชื่อถือของข้อมูลที่ใช้อย่างระมัดระวังแล้ว แต่ไม่อาจรับรองถึงความสมบูรณ์หรือความถูกต้องได้ และบริษัทอาจเข้าซื้อขายหลักทรัพย์ที่กล่าวถึงในรายงานนี้ด้วย

ทั้งนี้ ข้อมูลและความเห็นที่ปรากฏในรายงานนี้เป็นของนักวิเคราะห์ ซึ่งบริษัทไม่จำเป็นต้องเห็นด้วย และอาจเปลี่ยนแปลงโดยไม่ได้แจ้งให้ทราบล่วงหน้า นักลงทุนควรใช้วิจารณญาณ และศึกษาข้อมูลของบริษัทผู้ออกหลักทรัพย์และข้อมูลอื่นที่เกี่ยวข้องก่อนตัดสินใจลงทุน โดยผู้จัดทำไม่รับผิดชอบต่อความเสียหายใด ๆ ที่อาจเกิดขึ้นจากการตัดสินใจลงทุนดังกล่าว

Most Active Play of the Day

Friday, March 19, 2010 (data updated to close of previous trading day)



#	Stock	Quant Rating			Turnover (Btm)	Price (B)				Change (%)	Volume (x100 shrs)		Fundamental 10F			Valuation 10F			Target Median	Upside (%)	Technical (Bi)				NVDR (Btm)	Stock		
		Value	Momentum	Action		Open	High	Low	Close		Prev	SMA5	EPS	DPS	BPS	P/E	P/B	D/P			Avg	Pivot	Support	Resist				
1	TCAP	...	BULL	...	3,219.88	23.00	24.10	23.00	23.80	3.9%	1,368,360	>	564,299	23.10	-2.9%	23.53	23.80	23.50	25.75	28.67	TCAP		
2	PTT	CHEAP	BOAR	BUY	1,750.18	252.00	252.00	247.00	247.00	-1.2%	70,063	>	62,845	22.60	9.00	167.62	10.93	1.47	3.6%	300.00	21.5%	249.80	249.00	244.00	254.00	594.78	PTT	
3	PTTCH	CHEAP	BULL	BUY	1,203.34	84.75	87.00	84.25	84.75	0.9%	140,604	>	78,779	6.57	3.00	73.19	12.90	1.16	3.5%	87.00	2.7%	85.58	85.25	83.50	89.00	232.17	PTTCH	
4	PTTEP	CHEAP	BULL	BUY	1,170.28	148.50	149.00	146.50	146.50	-1.0%	79,099	<	94,178	12.21	4.64	57.55	12.00	2.55	3.2%	176.00	20.1%	147.95	147.50	146.00	151.00	175.90	PTTEP	
5	CPF	CHEAP	BULL	BUY	1,024.82	12.90	13.20	12.80	13.00	1.6%	786,614	>	577,479	1.27	0.70	7.53	10.24	1.73	5.4%	14.60	12.3%	13.03	13.10	12.90	13.80	55.14	CPF	
6	SCIB	FAIR	BOAR	HOLD	974.78	31.50	31.75	31.50	31.50	0.0%	309,448	>	273,846	2.40	0.84	22.03	13.13	1.43	2.7%	26.50	-15.9%	31.50	31.75	31.25	32.00	65.36	SCIB	
7	BANPU	FAIR	BULL	BUY	957.72	618.00	620.00	614.00	614.00	0.0%	15,527	<	17,615	47.58	15.00	220.10	12.90	2.79	2.4%	653.57	6.4%	616.81	616.00	612.00	624.00	101.48	BANPU	
8	ESSO	...	BULL	...	925.50	7.15	7.55	7.15	7.40	4.2%	1,255,493	>	610,358	7.05	-4.7%	7.37	7.45	7.35	8.15	0.46	ESSO	
9	SCC	FAIR	BULL	BUY	821.23	240.00	242.00	238.00	238.00	-0.8%	34,296	>	25,623	19.05	12.00	126.63	12.49	1.88	5.0%	270.50	13.7%	239.45	239.00	236.00	244.00	258.04	SCC	
10	PTTAR	CHEAP	BOAR	BUY	747.10	27.00	27.00	26.00	26.00	-2.8%	281,139	>	236,654	3.59	1.00	22.56	7.24	1.15	3.8%	32.00	23.1%	26.57	26.25	25.25	27.25	-62.98	PTTAR	
11	KBANK	CHEAP	BULL	BUY	725.83	92.25	93.00	91.25	91.25	-0.5%	78,599	<	102,029	6.92	2.20	55.54	13.19	1.64	2.4%	100.50	10.1%	92.35	91.75	90.50	94.00	365.82	KBANK	
12	SCB	FAIR	BOAR	HOLD	714.79	90.25	90.50	88.75	88.75	-1.7%	79,611	<	92,595	6.78	2.00	45.56	13.09	1.95	2.3%	95.00	7.0%	89.79	89.25	87.50	91.00	51.14	SCB	
13	BBL	FAIR	BOAR	HOLD	685.00	129.00	129.00	126.00	126.50	-1.9%	53,760	<	59,696	12.27	3.68	107.88	10.31	1.17	2.9%	143.50	13.4%	127.42	127.00	124.00	130.00	215.81	BBL	
14	ADVANC	FAIR	BOAR	HOLD	651.32	86.00	86.00	84.50	84.75	-1.2%	76,588	<	113,676	5.87	6.30	24.00	14.44	3.53	7.4%	108.00	27.4%	85.04	85.00	83.50	86.50	-89.61	ADVANC	
15	TTA	CHEAP	BULL	BUY	617.35	26.00	26.25	25.50	25.50	-1.9%	238,844	>	184,240	3.51	0.88	45.91	7.26	0.56	3.5%	26.00	2.0%	25.85	25.75	25.25	26.75	-19.66	TTA	
16	TMB	FAIR	BOAR	HOLD	582.51	1.44	1.44	1.40	1.40	-2.1%	4,098,275	<	4,587,768	0.06	0.02	1.13	23.33	1.24	1.4%	1.15	-17.9%	1.42	1.41	1.37	1.45	66.99	TMB	
17	BAY	CHEAP	BULL	BUY	580.29	22.40	22.40	21.80	21.80	-1.4%	263,785	>	224,155	1.43	0.70	15.58	15.24	1.40	3.2%	24.60	12.8%	22.00	22.00	21.60	22.80	209.30	BAY	
18	IVL	...	BULL	...	516.26	15.40	15.40	15.00	15.00	-2.0%	340,912	<	412,591	13.62	-9.2%	15.14	15.10	14.80	15.60	5.40	IVL	
19	UNIQ	501.90	5.85	5.90	5.65	5.70	-1.7%	872,183	<	1,195,680	5.75	5.75	5.35	5.85	-30.35	UNIQ	
20	THAI	DEAR	BULL	HOLD	499.19	27.50	29.00	26.50	26.75	-1.8%	179,255	>	133,819	4.23	0.00	35.15	6.32	0.76	0.0%	26.00	-2.8%	27.85	27.25	25.50	30.50	120.65	THAI	
21	QH	CHEAP	BULL	BUY	413.73	2.48	2.54	2.42	2.44	0.0%	1,665,704	>	904,021	0.23	0.10	1.59	10.61	1.53	4.1%	3.02	23.8%	2.48	2.46	2.38	2.62	51.68	QH	
22	BCP	CHEAP	BEAR	HOLD	347.98	14.40	14.70	14.40	14.40	1.4%	239,690	>	86,290	3.19	1.00	22.97	4.51	0.63	6.9%	17.60	22.2%	14.52	14.50	14.00	14.60	4.21	BCP	
23	KTB	FAIR	BULL	BUY	280.26	11.00	11.10	10.70	10.80	-0.9%	257,928	<	412,710	0.97	0.39	10.27	11.13	1.05	3.6%	12.70	17.6%	10.87	10.90	10.70	11.50	39.74	KTB	
24	TOP	CHEAP	BOAR	BUY	271.58	46.75	47.00	45.50	45.50	-2.2%	58,823	<	80,943	5.08	2.80	37.10	8.96	1.23	6.2%	53.00	16.5%	46.17	46.00	44.50	47.50	14.96	TOP	
25	TRUE	CHEAP	BULL	BUY	257.27	3.08	3.12	2.98	2.98	-2.6%	841,864	>	490,255	3.10	4.0%	3.06	3.02	2.92	3.20	3.82	TRUE
26	IRPC	FAIR	BOAR	HOLD	244.55	4.62	4.64	4.52	4.54	-1.3%	533,336	<	606,694	0.48	0.20	4.58	9.46	0.99	4.4%	4.78	5.3%	4.59	4.56	4.44	4.68	7.22	IRPC	
27	CK	CHEAP	BULL	BUY	237.64	5.75	5.95	5.60	5.75	0.9%	408,789	>	227,258	0.09	0.05	4.00	63.89	1.44	0.9%	7.17	24.7%	5.81	5.80	5.65	6.35	-0.08	CK	
28	BLA	222.05	25.25	25.50	24.80	24.80	-1.8%	88,705	>	71,300	32.00	29.0%	25.03	25.00	23.80	25.25	4.41	BLA
29	CPALL	FAIR	BOAR	HOLD	200.15	24.60	24.70	24.40	24.70	0.4%	81,457	<	104,246	1.27	0.82	4.98	19.45	4.96	3.3%	25.50	3.2%	24.57	24.70	24.40	25.00	-56.89	CPALL	
30	SOLAR	...	BULL	...	173.11	3.40	3.98	3.38	3.80	11.8%	468,585	>	237,167	3.69	3.80	3.62	4.82	-3.71	SOLAR
31	CIMBT	...	BULL	...	159.98	2.78	2.88	2.76	2.76	0.0%	567,593	>	354,349	2.82	2.80	2.72	2.96	-1.43	CIMBT
32	AP	CHEAP	BEAR	HOLD	157.74	5.30	5.40	5.15	5.20	-1.0%	298,891	>	227,038	0.66	0.23	3.79	7.88	1.37	4.4%	7.05	35.6%	5.28	5.25	4.86	5.35	-1.31	AP	
33	DTAC	FAIR	BULL	BUY	154.46	36.50	36.75	35.50	36.25	0.0%	42,757	<	52,573	2.79	1.39	29.72	12.99	1.22	3.8%	36.12	36.00	35.25	37.75	98.87	DTAC	
34	AOT	DEAR	BOAR	SELL	152.89	39.25	39.50	38.50	38.50	-1.9%	39,126	>	35,632	1.31	0.33	55.49	29.39	0.69	0.9%	42.50	10.4%	39.08	38.75	37.75	39.75	-9.15	AOT	
35	ITD	FAIR	BOAR	HOLD	116.40	2.66	2.68	2.60	2.60	-1.5%	439,869	>	269,896	0.01	0.03	3.25	260.00	0.80	1.2%	2.60	0.0%	2.65	2.62	2.54	2.70	-5.09	ITD	
36	STEC	FAIR	BULL	BUY	114.48	6.15	6.30	6.10	6.20	2.5%	184,355	>	105,472	0.50	0.00	4.50	12.40	1.38	0.0%	7.58	22.3%	6.21	6.25	6.15	6.60	-0.98	STEC	
37	GSTEEL	FAIR	BOAR	HOLD	96.29	0.38	0.40	0.36	0.36	-5.3%	2,519,993	>	1,555,507	0.40	0.00	3.12	0.90	0.12	0.0%	0.51	41.7%	0.38	0.37	0.33	0.41	4.84	GSTEEL	
38	KYE	95.78	202.00	214.00	202.00	208.00	4.0%	4,588	>	1,729	208.77	210.00	194.00	218.00	-0.06	KYE	
39	DEMCO	94.83	4.32	4.50	4.26	4.50	7.1%	216,900	>	78,342	0.84	0.34	3.30	5.36	1.36	7.6%	8.40	86.7%	4.37	4.44	4.14	4.62	-0.83	DEMCO	
40	THCOM	FAIR	BOAR	HOLD	90.98	5.10	5.15	4.98	5.10	0.0%	179,396	<	335,322	0.10	0.00	14.54	51.00	0.35	0.0%	9.50	86.3%	5.07	5.10	4.94	5.30	-0.53	THCOM	

SOURCE: Reseach Department, United Securities Plc

MEMO: ACTION is based on (VALUE, MOMENTUM) coordinate where ▲=ACCELERATION and ▼=DECELERATION. SMA5 = 5-day simple moving average of VOLUME. GRADE = Stock grade for credit balance. TARGET = consensus of 12m forward price target from www.settrade.com. AVG = Average price. PIVOT, SUPPORT, RESISTANCE derived from Thomas DeMark's formula. NVDR = NVDR net value (=BUY-SELL). ☺ = Stocks that are BULL and closed UP with VOLUME>110%xSMA5.

☹ = Stocks that are either BOAR or BEAR and closed DOWN with VOLUME>110%xSMA5. 📌 = Stocks that would likely be required by SET to trade in CASH BALANCE or PRE-PAID ACCOUNT in next THREE weeks.

CONTACT: 1) NAMCHAI (Head of Research & Market Strategist) #318, 2) MUKDA (Energy & Petrochemical) #417, 3) SIRIPORN (Bank, Fin & Media) #567, 4) PORNCHEAI (Automotive, Construction Materials, Industrial Materials & Industrial Property) #520, 5) KONGSAWAT (Residential Property, Contractor & Transport) #512, 6) NUTTAPON (Technology, Food & Healthcare) #574, 7) THIDARAT (Head of Data Support) #325, 8) NAULHONG (Data Support) #531, 9) NIPAPORN (Data Support) #517, 10) CHOMPUNUCH (Data Support) #526.

High Yield, Low Excitement Stocks

Friday, March 19, 2010 (data updated to close of previous trading day)



FAST FACT 2

UNITED SECURITIES PLC.

#	Stock	Quant Rating			Yield (%pa)	Close (Bt)	Change (%)	DPS (Bt)					D/P (%)		EPS (Bt)					α (%)	Valuation 10F		Target Median	Upside (%)	Technical		Stock
		Value	Momentum	Action				06A	07A	08A	09F	10F	09F	10F	06A	07A	08A	09F	10F		P/E	P/B			Support	Resist	
1	ADVANC	FAIR	BOAR	HOLD ▼	15.9%	84.75	-1.2%	6.30	6.30	6.30	11.30	6.30	13.3%	7.4%	5.50	5.51	5.54	5.76	5.87	35.9%	14.44	3.53	108.00	27.4%	83.50	86.50	ADVANC
2	TICON	CHEAP	BULL	BUY ▲	15.4%	9.80	1.6%	1.20	1.20	0.80	0.80	0.83	8.2%	8.5%	1.60	1.64	1.12	0.93	1.14	32.8%	8.60	1.13	12.30	25.5%	9.75	10.40	TICON
3	SPALI	CHEAP	BOAR	BUY ▼	14.7%	6.60	-1.5%	0.27	0.25	0.30	0.64	0.66	9.7%	10.0%	0.63	0.55	0.65	1.44	1.44	22.9%	4.58	1.41	7.75	17.4%	6.50	6.80	SPALI
4	BSBM	...	BULL	...	12.4%	1.49	0.0%	0.20	0.18	0.18	0.08	0.12	5.4%	8.1%	0.23	0.14	0.11	0.10	0.14	19.3%	10.64	0.90	1.71	14.8%	1.48	1.53	BSBM
5	TVO	FAIR	BOAR	HOLD ▼	12.0%	18.10	-1.1%	0.70	1.30	1.30	1.78	1.52	9.8%	8.4%	0.94	2.18	1.20	2.37	2.03	15.6%	8.92	3.00	21.00	16.0%	17.80	18.40	TVO
6	MCS	...	BULL	...	10.4%	5.30	-0.9%	0.35	0.33	0.30	0.40	0.35	7.5%	6.6%	0.69	0.65	0.71	0.90	0.74	2.0%	7.16	1.33	5.27	-0.6%	5.25	5.50	MCS
7	ROJNA	...	BULL	...	10.4%	9.75	1.6%	1.00	1.00	0.25	0.55	0.80	5.6%	8.2%	1.04	1.30	0.73	0.92	1.10	39.4%	8.86	1.16	13.90	42.6%	9.70	10.40	ROJNA
8	AP	CHEAP	BEAR	HOLD	9.8%	5.20	-1.0%	0.23	0.15	0.25	0.32	0.23	6.2%	4.4%	0.58	0.39	0.70	0.80	0.66	30.0%	7.88	1.37	7.05	35.6%	4.86	5.35	AP
9	EASTW	9.7%	4.76	0.0%	0.25	0.25	0.31	0.25	0.35	5.3%	7.4%	0.38	0.32	0.36	0.49	0.52	8.6%	9.15	1.22	5.10	7.1%	4.72	4.80	EASTW
10	BECL	FAIR	BOAR	HOLD	9.5%	20.30	0.5%	1.00	1.10	1.10	1.25	1.38	6.2%	6.8%	2.00	1.83	1.88	2.21	2.56	16.0%	7.93	0.85	23.25	14.5%	20.10	20.50	BECL
11	DRT	...	BEAR	...	9.1%	3.04	0.0%	0.22	0.30	0.25	0.30	0.30	9.9%	9.9%	0.32	0.39	0.29	0.38	0.40	16.8%	7.60	1.84	3.55	16.8%	3.00	3.08	DRT
12	CPF	CHEAP	BULL	BUY	8.5%	13.00	1.6%	0.19	0.09	0.19	0.73	0.70	5.6%	5.4%	0.35	0.17	0.44	1.36	1.27	13.8%	10.24	1.73	14.60	12.3%	12.90	13.80	CPF
13	DCC	DEAR	BULL	HOLD	8.5%	35.75	1.4%	0.97	1.00	1.26	2.08	2.25	5.8%	6.3%	1.40	1.43	1.63	2.47	2.70	-2.6%	13.24	5.60	35.00	-2.1%	35.50	37.00	DCC
14	TMT	FAIR	BOAR	HOLD	8.4%	4.92	0.0%	0.45	0.40	1.00	0.45	0.45	9.1%	9.1%	0.68	0.54	1.73	0.59	0.66	14.3%	7.45	1.01	5.68	15.4%	4.90	4.94	TMT
15	GFPT	FAIR	BULL	BUY	8.3%	51.25	0.0%	0.30	0.80	2.50	2.50	2.10	4.9%	4.1%	0.89	2.26	8.59	8.51	8.30	-3.3%	6.17	1.21	48.62	-5.1%	50.75	52.25	GFPT
16	BIGC	CHEAP	BOAR	BUY	8.2%	48.00	-1.5%	1.56	1.56	1.63	1.99	2.28	4.1%	4.8%	2.65	3.12	3.57	3.32	3.79	3.5%	12.66	1.96	50.00	4.2%	47.75	48.75	BIGC
17	LANNA	CHEAP	BOAR	BUY	8.1%	15.30	0.0%	0.47	0.65	0.80	1.00	0.85	6.5%	5.6%	1.11	1.07	1.35	1.87	1.49	12.5%	10.27	2.15	18.00	17.6%	14.90	15.90	LANNA
18	KH	CHEAP	BEAR	HOLD ▼	7.7%	5.15	-1.0%	0.25	0.30	0.40	0.25	0.28	4.9%	5.4%	0.43	0.50	0.64	0.41	0.44	14.7%	11.70	2.29	5.85	13.6%	5.05	5.25	KH
19	BEC	FAIR	BOAR	HOLD	7.5%	23.80	-0.8%	0.75	1.05	1.35	1.14	1.30	4.8%	5.5%	0.82	1.13	1.44	1.27	1.45	11.8%	16.41	6.13	27.12	13.9%	23.30	24.30	BEC
20	PSL	CHEAP	BOAR	BUY ▼	7.3%	18.90	-2.1%	4.10	2.25	2.80	1.80	1.09	9.5%	5.8%	7.33	6.12	4.75	2.98	2.19	0.3%	8.63	1.04	20.00	5.8%	18.50	19.50	PSL
21	GLOW	FAIR	BULL	BUY	7.2%	39.00	-2.5%	1.58	1.65	1.74	1.82	1.91	4.7%	4.9%	2.80	3.28	2.42	2.86	3.23	2.0%	12.07	1.74	40.00	2.6%	37.50	41.50	GLOW
22	DELTA	FAIR	BEAR	SELL	7.1%	17.90	0.0%	1.30	1.60	1.10	1.50	1.38	8.4%	7.7%	1.58	2.52	2.32	1.76	1.97	11.4%	9.09	1.21	20.50	14.5%	17.60	18.00	DELTA
23	DTAC	FAIR	BULL	BUY	7.1%	36.25	0.0%	0.00	0.73	1.50	1.39	1.39	3.8%	3.8%	2.16	1.82	3.94	2.79	2.79	-4.3%	12.99	1.22	36.40	0.4%	35.25	37.75	DTAC
24	HMPRO	CHEAP	BOAR	BUY	6.9%	4.82	-2.4%	0.12	0.18	0.35	0.22	0.24	4.6%	5.0%	0.59	0.37	0.50	0.31	0.34	10.3%	14.18	2.92	5.30	10.0%	4.70	5.10	HMPRO
25	BAFS	6.8%	8.20	0.6%	0.42	0.52	0.40	0.43	0.30	5.2%	3.7%	1.09	1.14	0.86	0.91	0.94	7.8%	8.72	1.25	8.90	8.5%	8.15	8.35	BAFS
26	SCC	FAIR	BULL	BUY	6.6%	238.00	-0.8%	15.00	15.00	7.50	8.50	12.00	3.6%	5.0%	24.53	25.29	13.98	20.39	19.05	8.9%	12.49	1.88	270.50	13.7%	236.00	244.00	SCC
27	BCP	CHEAP	BEAR	HOLD	6.4%	14.40	1.4%	0.17	0.30	0.50	1.80	1.00	12.5%	6.9%	0.48	1.58	-0.67	6.43	3.19	17.9%	4.51	0.63	17.60	22.2%	14.00	14.60	BCP
28	MAJOR	FAIR	BOAR	HOLD	6.3%	8.95	-1.1%	0.78	1.05	0.64	0.35	0.26	3.9%	2.9%	0.93	1.41	0.71	0.34	0.46	20.4%	19.46	1.36	11.30	26.3%	8.85	9.15	MAJOR
29	KTB	FAIR	BULL	BUY	6.2%	10.80	-0.9%	0.51	0.30	0.44	0.34	0.39	3.1%	3.6%	1.26	0.58	1.10	0.86	0.97	12.6%	11.13	1.05	12.70	17.6%	10.70	11.50	KTB
30	IRPC	FAIR	BOAR	HOLD ▼	6.1%	4.54	-1.3%	0.12	0.30	0.18	0.18	0.20	4.0%	4.4%	0.34	0.67	-0.94	0.27	0.48	-1.2%	9.46	0.99	4.78	5.3%	4.44	4.68	IRPC
31	CPALL	FAIR	BOAR	HOLD	6.1%	24.70	0.4%	0.25	0.35	0.60	0.80	0.82	3.2%	3.3%	0.31	0.33	0.74	1.11	1.27	1.4%	19.45	4.96	25.50	3.2%	24.40	25.00	CPALL
32	MCOT	FAIR	BOAR	HOLD	5.9%	24.40	0.0%	1.60	1.29	1.60	1.80	1.57	7.4%	6.4%	2.19	1.63	1.78	2.02	1.97	8.6%	12.39	2.22	28.18	15.5%	24.10	24.70	MCOT
33	EGCO	FAIR	BOAR	HOLD	5.8%	79.00	0.0%	4.00	4.75	5.00	5.25	5.00	6.6%	6.3%	11.46	15.95	13.16	15.07	12.81	6.8%	6.17	0.78	85.00	7.6%	78.75	79.75	EGCO
34	TOP	CHEAP	BOAR	BUY ▼	5.7%	45.50	-2.2%	3.50	4.50	2.75	2.55	2.80	5.6%	6.2%	8.12	9.40	0.12	5.91	5.08	8.1%	8.96	1.23	53.00	16.5%	44.50	47.50	TOP
35	LPN	FAIR	BOAR	HOLD	5.6%	7.05	-0.7%	0.26	0.32	0.41	0.50	0.43	7.1%	6.1%	0.52	0.63	0.82	0.93	0.88	9.5%	8.01	1.80	8.20	16.3%	6.95	7.15	LPN
36	SCCC	FAIR	BOAR	HOLD	5.6%	230.00	0.0%	14.00	14.00	11.00	11.00	14.00	4.8%	6.1%	16.43	14.06	13.79	12.81	14.40	4.1%	15.97	3.28	250.00	8.7%	229.00	233.00	SCCC
37	RATCH	FAIR	BOAR	HOLD	5.6%	36.50	-1.4%	2.10	2.10	2.20	2.25	2.20	6.2%	6.0%	4.21	4.02	4.48	4.65	3.99	10.2%	9.15	1.14	40.50	11.0%	35.75	37.75	RATCH
38	TNDT	5.2%	4.98	0.8%	0.65	0.15	0.20	0.26	0.28	5.2%	5.6%	0.23	0.26	0.50	0.65	0.70	17.3%	7.11	1.59	6.25	25.5%	4.84	5.10	TNDT
39	TTW	CHEAP	BEAR	HOLD	5.1%	4.34	-0.9%	0.08	0.15	0.20	0.28	0.24	6.5%	5.5%	0.21	0.28	0.37	0.40	0.44	25.6%	9.86	1.66	5.50	26.7%	4.22	4.42	TTW
40	TUF	CHEAP	BOAR	BUY ▼	5.1%	35.75	-0.7%	1.13	1.11	1.26	1.92	1.97	5.4%	5.5%	2.25	2.07	2.51	3.79	3.94	14.8%	9.07	1.56	41.50	16.1%	35.00	37.00	TUF

SOURCE: Reseach Department, United Securities Plc

MEMO: ACTION is based on (VALUE, MOMENTUM) coordinate where ▲=ACCELERATION and ▼=DECCELERATION. TARGET = consensus of 12m forward price target from www.settrade.com. ☺ = Stocks that are BULL with dividend rating score >9.

☹ = Stocks that are either BOAR or BEAR with dividend rating score < 6. Our dividend rating system is based on the key characteristics of yield attractiveness as follows : 1) dividend consistency, 2) no recent dividend cut, 3) high expected dividend yield and 4) high α ("ALPHA"), where full score of the rating is 12 and α = "RISK-ADJUSTED" return of stock according to Capital Asset Pricing Model ("CAPM"). All stocks shown above are sorted according to ANNUALIZED dividend yield of 09-10F EXCLUDING the already PAID portion.

CONTACT: 1) NAMCHAI (Head of Research & Market Strategist) #318, 2) MUKDA (Energy & Petrochemical) #417, 3) SIRIPORN (Bank, Fin & Media) #567, 4) PORNCHAI (Automotive, Construction Materials, Industrial Materials & Industrial Property) #520, 5) KONGSAWAT (Residential Property, Contractor & Transport) #512, 6) NUTTAPON (Technology, Food & Healthcare) #574, 7) THIDARAT (Head of Data Support) #325, 8) NAULHONG (Data Support) #531, 9) NIPAPORN (Data Support) #517, 10) CHOMPUNUCH (Data Support) #526.