



Market Barometers

| | Last | Prev | Chg |
|----------------|----------|----------|-------|
| SETI | 720.84 | 718.77 | 2.07 |
| SET50I | 507.98 | 506.43 | 1.55 |
| Mkt Cap (Bt b) | 5,795.43 | 5,783.58 | 11.85 |
| P/E (x) | 13.04 | 13.00 | 0.04 |
| P/BV (x) | 1.50 | 1.49 | 0.01 |
| D/P (%) | 4.18 | 4.17 | 0.01 |

Investor Track

| previous day | | | |
|--------------|---------|---------|----------|
| unit: Bt m | Buy | Sell | Net |
| Institution | 1,103.9 | 1,585.5 | -481.5 |
| Proprietary | 1,442.0 | 1,687.7 | -245.8 |
| Foreign | 4,642.2 | 2,648.9 | 1,993.3 |
| Retail | 5,646.5 | 6,912.5 | -1,265.9 |

| month to date | | | |
|---------------|----------|----------|-----------|
| unit: Bt m | Buy | Sell | Net |
| Institution | 10,680.7 | 14,528.2 | -3,847.6 |
| Proprietary | 18,729.5 | 18,634.6 | 94.9 |
| Foreign | 43,456.7 | 26,749.8 | 16,706.9 |
| Retail | 69,208.8 | 82,163.1 | -12,954.3 |
| NVDR | 2,235.2 | 1,132.7 | 1,102.5 |

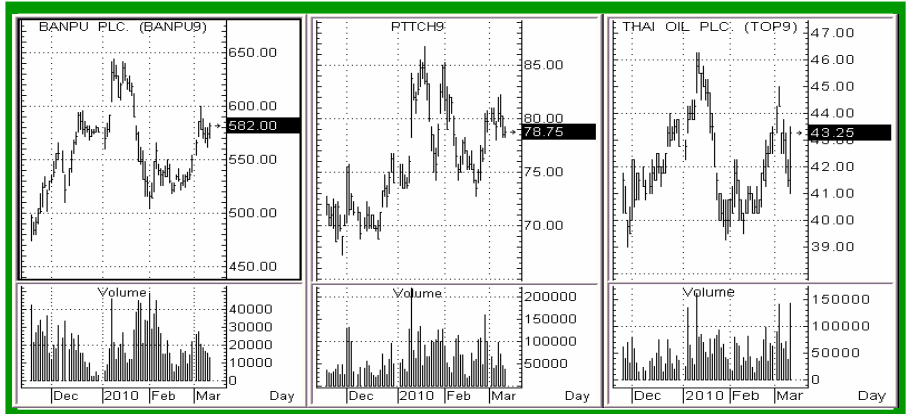
World Stock Indices

| | Last | Prev | %Chg |
|----------|-----------|-----------|------|
| DJIA 30 | 10,567.33 | 10,564.38 | 0.0% |
| NASDAQ | 2,358.95 | 2,340.68 | 0.8% |
| S&P 500 | 1,145.61 | 1,140.45 | 0.5% |
| FTSE 100 | 5,640.57 | 5,602.30 | 0.7% |
| CAC 40 | 3,943.55 | 3,910.01 | 0.9% |
| DAX | 5,936.72 | 5,885.89 | 0.9% |

Source: SET, Bisnews

Contributors

Namchai Techaratanawiroj
0 2207 0038 ext 318
namchaite@unitedsec.com



Market Highlight

แนวโน้มตลาดหุ้น:

- วันนี้ แม้ปัจจัยขับเคลื่อนตลาดจะเป็นบวกมากกว่าลบ แต่ความกังวลเกี่ยวกับการนัดชุมนุมของกลุ่ม "เสื้อแดง" ในช่วงสุดสัปดาห์นี้ ยังมีผลกดดันตลาด คาดว่า SETI น่าจะยังคงแกว่งตัวแคบๆ/ปรับตัวขึ้นได้ในระดับค่อนข้างจำกัด (sideways/sideways up)
- ในเชิงเทคนิค ถือว่าเกิดสัญญาณขาย ("sell & see") ขึ้นในโมเมนตัมระยะสั้นไปแล้ว เนื่องจาก SETI < 725 จุด อย่างไรก็ตาม โมเมนตัมระยะกลางยังไม่เสียหาย ("wait & see") จนกว่าจะเห็น SETI < 715 จุดเสียก่อน
- วันนี้ หุ้นแสดงสัญญาณบวก (▲ = ACCELERATION) คือ CPF, THCOM, TOP ส่วนหุ้นแสดงสัญญาณลบ (▼ = DECELERATION) คือ DELTA, TASCO

หุ้นเด่นเล่นสั้น (รับ/ต้าน): BANPU (576.-/604.-), PTTC (78.-/80.-), TOP (42.-/45.-)

เหตุการณ์และการขึ้นป้าย:

- **วันนี้:**
 - BH XD @ 0.45 บาท, DCON XD @ 0.09 บาท, KGI XD @ 0.10 บาท, NCH XD @ 0.02 บาท, NKI XD @ 3.50 บาท, PS XD @ 0.55 บาท, SCCC XD @ 5.00 บาท, TCCC XD @ 0.90 บาท, THRE XD @ 0.22 บาท, TPIPL XD @ 0.10 บาท, TSC XD @ 0.50 บาท, WORK XD @ 0.18 บาท,
 - ลูกหุ้นเข้า ROJNA 50.08 ล้านหุ้น, MFEC 11.35 ล้านหุ้น, MINT 3.86 ล้านหุ้น
- **พรุ่งนี้:**
 - DRACO XD @ 0.12 บาท, HEMRAJ XD @ 0.03 บาท, LANNA XD @ 0.50 บาท, QHOP XD @ 0.115 บาท, SUSCO XD @ 0.03 บาท, TNDT XD @ 0.16 บาท, UEC XD @ 0.10 บาท, UV XD @ 0.01 บาท, UVAN XD @ 2.50 บาท
- **สรุปการเปลี่ยนแปลงการถือครองหลักทรัพย์ของผู้บริหาร:**
 - ผู้บริหารซื้อ : KCE, UTP, SMT, MCS, HANA
 - ผู้บริหารขาย : TICON, TICON-W4, PAP, WIN, SIRI-W1

Hard Commodities

10/3/2010

| | Last | Prev | %Chg |
|-----------------------|----------|----------|--------|
| Baltic Dry Index (pt) | 3,230 | 3,210 | 0.6% |
| Crude Oil (\$/bbl) | 78.07 | 77.97 | 0.1% |
| Coal (\$/ton) ** | 94.45 | 94.35 | 0.1% |
| GRM (\$/bbl) | 5.00 | 6.52 | -23.3% |
| Gold (\$/ounce) | 1,108.00 | 1,119.70 | -1.0% |
| Copper (\$/ton) | 7,440 | 7,510 | -0.9% |
| Zinc (\$/ton) | 2,376 | 2,375 | 0.0% |
| Ethylene (\$/ton) * | 1,200 | 1,250 | -4.0% |
| Propylene (\$/ton) * | 1,275 | 1,253 | 1.8% |
| HDPE (\$/ton) * | 1,290 | 1,290 | 0.0% |
| MEG (\$/ton) * | 1,075 | 1,075 | 0.0% |
| PVC (\$/ton) * | 1,015 | 1,000 | 1.5% |
| Naphtha (\$/ton) * | 749 | 718 | 4.3% |
| Paraxylene (\$/ton) * | 975 | 1,013 | -3.8% |
| Benzene (\$/ton) * | 880 | 925 | -4.9% |
| Condensate (\$/ton) * | 665 | 643 | 3.4% |
| Slab (\$/ton) * | 460 | 460 | 0.0% |
| HRC (\$/ton) * | 575 | 575 | 0.0% |
| Rebar (\$/ton) * | 495 | 495 | 0.0% |
| Billet (\$/ton) * | 465 | 465 | 0.0% |
| Ethylene-Naphtha | 451 | 532 | -15.2% |
| Propylene-Naphtha | 526 | 535 | -1.7% |
| HDPE-Ethylene | 90 | 40 | - |
| HDPE-Naphtha | 541 | 572 | -5.4% |
| MEG-Naphtha | 326 | 357 | -8.7% |
| PVC-0.5xEthylene | 415 | 375 | 10.7% |
| PX-Condensate | 310 | 370 | -16.2% |
| Benzene-Condensate | 215 | 282 | -23.8% |
| HRC-Slab | 115 | 115 | 0.0% |
| Rebar-Billet | 30 | 30 | 0.0% |

Source: Crude Oil = Dubai 1m, GRM = Dubai Crack-Singapore Refinery, Coal = Newcastle Export Index (**=updated every Friday), Copper = LME 3m, Zinc = LME 3m, Petrochemicals & Steels = various sources (*=updated every Wednesday)

Soft Commodities

| | Last | Prev | %Chg |
|------------------------|----------|----------|-------|
| Broiler (Bt/kg) | 44.50 | 44.50 | 0.0% |
| Swine (Bt/kg) | 61.50 | 61.50 | 0.0% |
| Shrimp (Bt/kg) | 135.00 | 130.00 | 3.8% |
| Egg (Bt/unit) | 2.50 | 2.60 | -3.8% |
| Feed Corn (Bt/kg) | 8.60 | 8.50 | 1.2% |
| Fish Meal (Bt/kg) | 32.30 | 32.30 | 0.0% |
| Soybean (¢/bushel) | 934.0 | 941.0 | -0.7% |
| Palm Oil (ringgit/ton) | 2,661.3 | 2,602.5 | 2.3% |
| Sugar (¢/lb) | 22.20 | 23.70 | -6.3% |
| Rice (\$/ton) | 1,021.00 | 1,006.00 | 1.5% |
| Rubber (¢/kg) | 319.30 | 321.70 | -0.7% |

Source: Broiler=slaughterhouse price, Swine=farm price, Shrimp=frozen Vannamei HOSO 50pcs/kg (Samut Sakorn), Egg=mixed sizes (farm price), Sugar=Raw No.11 nearest futures contract (New York), Fish Meal=60% protein (feedmill price), Soybean=nearest futures contract (Chicago), Palm Oil=Crude (Malaysia), Rice= Thai Jasmine Grade A (FOB-Bangkok), Rubber=TSR20 (Singapore). All data are updated every Wednesday

"ต้องยอมรับ ยอมรับ ดูหาฝน
แต่อย่ายอม จ้านน กับฝนชา
บางครั้งอาจ ต้องถอย คอยฝนชา
แต่บางครั้ง ต้องกล้า ฝ่าฝนชด"
เนาวรัตน์ พงษ์ไพบูลย์

- ปฏิทินเหตุการณ์สำคัญ:

- 11-23 มี.ค. 53: ประกาศใช้ พรบ. รักษาความมั่นคงใน กทม. และบางอำเภอในจังหวัดใกล้เคียง
- 14 มี.ค.53: นปช.นัดชุมนุมใหญ่
- 16 มี.ค.53: Fed กำหนดทิศทางดอกเบี้ย
- 17 มี.ค.53: OPEC ประชุมที่เวียนนา
- 22 มี.ค.53: Vernal Equinox day (JP)
- 31 มี.ค.53: ธปท.แถลงข้อมูลเศรษฐกิจไทย เดือน ก.พ. 53

Investment Outlook

■ แนวโน้มระยะสั้น:

- เมื่อวานนี้ ตลาดหุ้นไทยปรับตัวขึ้นเพียงเล็กน้อย โดยเริ่มเห็นแรงซื้อหุ้นบางตัว แต่ความกังวลเกี่ยวกับการชุมนุมของกลุ่ม "เสื้อแดง" ในสุดสัปดาห์นี้ยังมีผลกดดันตลาด ทำให้ SETI +2.07 จุด (+0.29%) ปิด 720.84 จุด และมูลค่าการซื้อขายที่แผ่วลงอีกเป็น 12,835 ล้านบาท
- ปัจจัยขับเคลื่อนตลาดวันนี้ (market drivers):
 - ☺ ตลาดหุ้นโลก: DJIA 10,567.33 จุด (+0.03%), S&P 1,145.61 จุด (+0.5%), NASDAQ 2,358.95 จุด (+0.8%), Nikkei 10,658.85 จุด (+0.9%), AOI 4,836.7 จุด (+0.1%), KOSPI 1,667.89 จุด (+0.3%)
 - ☺ กลุ่มผู้ลงทุน: เมื่อวานนี้ ต่างชาติยังซื้อสุทธิ +1,993 ล้านบาท ขณะที่สถาบัน, บล. และรายย่อยขายสุทธิ -482, -246 และ -1,266 ล้านบาท ตามลำดับ
 - ☺ สินค้าโภคภัณฑ์: น้ำมันดิบ light NYMEX \$82.09 (+0.7%), BDI 3,230 จุด (+0.6%), GRM \$5.00 (-23.3%), ทองคำ \$1,108.00 (-1.0%)—ดูเพิ่มในตารางซ้ายมือ
 - ☺ ค่าเงินบาท: เข้านี้ เงินบาทยังแกว่งตัวในช่วงแคบ ซื้อขายที่ 32.62-32.65 บาท/ดอลลาร์
 - ☹ การเมือง: กลุ่ม นปช. ("เสื้อแดง") นัดชุมนุมประท้วงใหญ่ช่วงสุดสัปดาห์นี้ (14/3/53)
- วันนี้ แม้ปัจจัยขับเคลื่อนตลาดดูเป็นบวกมากกว่าลบ แต่ความกังวลเกี่ยวกับการนัดชุมนุมของกลุ่ม "เสื้อแดง" ในช่วงสุดสัปดาห์นี้ยังมีผลกดดันตลาด คาดว่า SETI จะแกว่งตัวแคบ/ปรับตัวขึ้นในระดับค่อนข้างจำกัด (sideways/sideways up)
- ทางด้านเครื่องชี้กระแสเงินทุน (intermarket fund flow indicators) ยังแสดงให้เห็นความกล้าลงทุน (risk appetite) ที่ฟื้นตัวต่อเนื่อง โดยเห็นได้จาก ...
 - ☺ ตลาดหุ้นโลก: เข้านี้ ตลาดหุ้นโลกส่วนใหญ่ยังมีแนวโน้มแกว่งตัวแคบๆ/เดิมน้ำขึ้นต่อ
 - ☺ ตลาดพันธบัตร: อัตราผลตอบแทนพันธบัตร US10Y ยังคงแกว่งตัวในระดับสูง ล่าสุด= 3.7215% (จุดสูงสุด 31/12/52=3.9176%) [ความหมาย: อัตราผลตอบแทนพันธบัตรรัฐบาล↘=แรงซื้อสินทรัพย์ที่ปลอดภัยความเสี่ยง (risk-free asset)+นักลงทุนคาดการณ์แนวโน้มเศรษฐกิจในเชิงลบ]
 - ☺ ค่าเงินดอลลาร์: ล่าสุด=80.506 จุด ช่นลงเล็กน้อย และยังคงติดแนวต้านที่ 80~82 จุด (11/6/52-10/7/52) [ความหมาย: ดัชนีค่าเงิน US\$↗=แรงขายสินทรัพย์ที่ไม่ได้ซื้อขายกันในสกุล US\$ (non-US\$ denominated assets)]
 - ☺ สินค้าโภคภัณฑ์: แกว่งตัวขึ้นต่อ โดยน้ำมัน>\$80, ทองคำ>\$1,100, BDI>3,000 จุด
- ในระดับตลาด โมเมนตัมระยะสั้นยังคงอ่อน แต่ "ถ้า" SETI ขึ้นมา ≥725 จุดได้ ก็ถือว่าแก้ไขได้ ส่วนโมเมนตัมระยะกลาง ถือว่ายังไม่มื่ออะไรเสียหาย จนกว่า SETI<715 จุด
- ในเชิงกลยุทธ์ เราได้ยามาตลอดตั้งแต่ช่วง ก.พ. ว่านักลงทุนควรมองหาจังหวะ "ซื้อ" มากกว่า "ขาย" เนื่องจาก ...
 - ☺ SETI ได้ถอยลงมาใกล้จุดต่ำสุดเดิมเมื่อปลายปี 52 ที่บริเวณ 670~680 จุดค่อนข้างมากแล้ว และเมื่อลงมาระดับ -100 จุด (SETI≈650 จุด) จะเริ่มนิ่ง+มีโอกาสดีดกลับได้;
 - ☺ ผู้เล่นรายใหญ่ได้ถอยออกไปดูสถานการณ์นอกตลาดมาระยะหนึ่งแล้ว (จะเห็นว่าในปี 53 นี้ ไม่มี "January Effect") ดังนั้น ผู้เล่นรายใหญ่จึงมีเงินสดอยู่ในมือค่อนข้างมาก;
 - ☺ ประวัติศาสตร์ชี้ให้เห็นว่าทุกครั้งที่ตลาดร่วงลงเพราะเหตุทางการเมืองมักเป็นโอกาสของนักลงทุนในการ "ซื้อซื้อของถูก" (bottom fishing)
- ในแง่ความเสี่ยง ตลาดแสดงสัญญาณขาย ("sell & see") ในโมเมนตัมระยะสั้นไปแล้ว ตั้งแต่ SETI<725 จุด ส่วนโมเมนตัมระยะกลางยังไม่เสียหาย จนกว่าจะเห็น SETI<715 จุดเสียก่อน ("wait & see")



Market Total Return Index

| | Index | Chg | %Chg |
|--------|----------|-------|-------|
| SET | 3,297.21 | 11.50 | 0.35% |
| SET50 | 3,555.32 | 13.19 | 0.37% |
| SET100 | 1,333.28 | 4.32 | 0.33% |
| MAI | 2,963.41 | 2.31 | 0.08% |

Source: SET

Industry Total Return Index

| | 2,506 | Chg | %Chg |
|---------------------|----------|-------|--------|
| Agro & Food | 2,502.05 | 29.83 | 1.21% |
| Consumer | 1,223.46 | 1.55 | 0.13% |
| Financials | 1,146.23 | 6.59 | 0.58% |
| Industrials | 921.62 | -1.73 | -0.19% |
| Prop & Construction | 823.79 | -0.03 | 0.00% |
| Resources | 1,811.38 | 1.65 | 0.09% |
| Services | 1,295.17 | 4.32 | 0.33% |
| Technology | 997.17 | 11.02 | 1.12% |

Source: SET



- ในระดับกลุ่ม เราได้แนะนำเพิ่มน้ำหนักกลุ่ม BANK จาก NEUTRAL เป็น OVERWEIGHTED และปรับลดน้ำหนักกลุ่ม ICT จาก NEUTRAL เป็น UNDERWEIGHTED ตั้งแต่สัปดาห์ก่อน ส่วนหุ้นกลุ่มอื่นๆ ยังให้น้ำหนักไว้ตามเดิม—ดูรายละเอียดใน [Investment Ideas](#)
- ในระดับหุ้น หุ้นแสดงสัญญาณบวก (▲="ACCELERATION") คือ CPF, THCOM, TOP หุ้นแสดงสัญญาณลบ (▼="DECCELERATION") คือ DELTA, TASCO [สังเกต: เครื่องหมาย +/- หลัง "คำแนะนำการซื้อขาย" (action rating)="ความชอบของนักวิเคราะห์" (analyst's preference) เปรียบเทียบกับหุ้นในกลุ่มเดียวกัน—ดู [Investment Ideas](#)]

■ **แนวโน้มระยะกลาง:**

- หากมองย้อนกลับไปในปี 52 ตลาดหุ้นไทยมีการปรับตัวขึ้นอย่างแข็งแกร่ง โดยให้ผลตอบแทนที่สูงมาก ทั้งนี้ ดัชนี SET และ SET50 TRI ได้แสดงอัตราผลตอบแทนรวม (total return) ถึง >70% ต่อปี—ดูตาราง TRI ข้างมือ
- อย่างไรก็ตาม หลัง 1H52 นักลงทุนส่วนใหญ่จะคิดแต่ "กลยุทธ์ออก" (exit strategy) [= "ขายทำกำไร"] มากกว่า "กลยุทธ์เข้า" (entry strategy) [= "หาจังหวะซื้อ"] เพราะกังวลว่า ...
 - ⊖ หลังตลาดหุ้นโลกปรับตัวขึ้นต่อเนื่อง >3 เดือน คนส่วนใหญ่มองว่าตลาด "สะท้อน" การคาดการณ์ที่ว่าเศรษฐกิจจะไม่ฟุบยาว ("L") แต่ฟื้นตัวขึ้น ("U" หรือ "V") ไปพอควรแล้ว
 - ⊖ คนจำนวนไม่น้อยมองว่าการฟื้นตัวดังกล่าวเป็นแค่ "การดีดกลับชั่วคราวในแนวโน้มขาลง" (bear market rally) เพราะเศรษฐกิจโลกอาจฟุบลงอีกครั้ง ("double dips") คือเศรษฐกิจไม่ได้ฟื้นตัวตามรูปแบบ "V" หรือ "U" แต่กลายเป็นรูปแบบ "W" แทน
- แต่เราได้ย้ำมุมมอง "เชิงบวก" (bullish bias) ตลอดเช่นกันว่าการปรับฐานดังกล่าวเป็นเพียง "การจบฉากแรก" ("the end of the beginning") [ของแนวโน้มขึ้น] ไม่ใช่ "จุดเริ่มต้นของฉากจบ" ("the beginning of the end") โดยเราได้แนะนำให้ผู้อ่าน [Market Insight](#) หาจังหวะเข้าตลาด (re-entry strategy) ด้วยเหตุผล ดังนี้
 - ⊕ เม็ดเงินกระตุ้นเศรษฐกิจที่ประเทศต่างๆ อัดเข้าสู่ระบบจะเริ่มเห็นผล ทำให้เศรษฐกิจโลกฟื้นตัวขึ้นใน 2H52 และไม่ฟุบยาวในรูปแบบตัว L ("great depression")
 - ⊕ ราคาสินค้าโภคภัณฑ์จะสร้างฐานได้ (bottom out) ในปี 52 ทั้งนี้ จากประสบการณ์ช่วงปี 43~44 พบว่าเป็นกลุ่มที่ฟื้นตัวก่อนกลุ่มอื่น ("green shoots" or "pre-recoveries")
 - ⊕ เราคาดว่าเม็ดเงินจะไหลกลับมาที่ตลาดหุ้นอีกครั้ง โดยเฉพาะตลาดหุ้นเกิดใหม่ในเอเชีย เพราะวิกฤตครั้งนี้ ประเทศเอเชียไม่ประสบปัญหารุนแรงเท่ากับสหรัฐอเมริกาและยุโรป เพราะไม่เกิดภาวะเศรษฐกิจฟองสบู่เหมือนช่วงปี 40
 - ⊕ อีกจุดหนึ่งที่เราได้ย้ำเช่นกัน คือ ต้อง "เลือกเล่น" (selective buy) โดยวางน้ำหนักกลุ่ม (sector weighting)/เลือกหุ้น (stock picking) ที่ถูกต้องด้วย [ให้เลือกเล่นหุ้นกลุ่มที่เราให้วางน้ำหนัก OVERWEIGHTED และตัวหุ้นที่มีสัญญาณ ▲=ACCELERATION ในตารางประกอบ [Investment Ideas](#) หรือ หุ้นที่มี "⊕" ในตาราง [Fast Fact](#) เป็นหลัก]
- สำหรับแนวโน้มปี 53 เรายังคงมีมุมมอง "เชิงบวก" และประเมินเป้าหมายใหม่ของ SETI ที่ 838 จุด [ประเมินจากราคาเป้าหมาย 12 เดือนข้างหน้าของหุ้นใน coverage] เนื่องจาก ...
 - ⊕ ขณะนี้ นักเศรษฐศาสตร์ส่วนใหญ่มีความเห็นค่อนข้างเป็นเอกฉันท์ว่าเศรษฐกิจได้ "ผ่านจุดต่ำสุดแล้ว" (bottom out) ในปี 52 ซึ่งเรามองว่าเศรษฐกิจโลกกำลังเคลื่อนตัวผ่านจากช่วงแรก ("L") และช่วงกลาง ("U") เข้าสู่ช่วงหลัง ("I") ของตัว "U"
 - ⊕ การฟื้นตัวในภาคเศรษฐกิจต่างๆ ที่มีมากขึ้น (broad-based recovery) จะมีผลให้การปรับตัวขึ้นของตลาดกระจายตัวในกลุ่มต่างๆ มากขึ้น (broad-based rally)
 - ⊕ "คุณภาพของกำไร" (quality of earnings) มีแนวโน้มดีขึ้น เพราะ "การเติบโตของกำไร" (bottom-line growth) ไม่ได้มาจากกำไรสต็อก (inventory gain) เหมือนกับการฟื้นตัวในระยะแรก แต่มีแรงหนุนจาก "การเติบโตของยอดขาย" (top-line growth) ด้วย
- ในเบื้องต้น เราแนะนำให้มองเป้าหมายที่ 750~800 จุดก่อน เพราะมีปัจจัยถ่วงตลาด คือ ...
 - ⊖ ช่วงปลายปี 52 หุ้นใหญ่ในกลุ่ม ENER+CONMA ได้ผลกระทบจากคำสั่งศาลปกครองที่ให้ระงับการลงทุนใน "มาบตาพุด" กัดดันไม่ให้ตลาดหุ้นปรับตัวขึ้นได้มาก
 - ⊖ ในช่วงต้นปี การเมืองก็เป็นประเด็นที่ยังกดดันตลาดอยู่ เพราะศาลฎีกาได้นัดฟังคำพิพากษาในคดียึดทรัพย์ 7.6 หมื่นล้านบาทของทักษิณวันที่ 26 ก.พ. 53 อาจทำให้เกิดสถานการณ์วุ่นวายทางการเมืองได้อีกครั้ง
 - ⊕ ในเชิงเทคนิค โมเมนตัมระยะยาวจะยังดูดี "ถ้า" SETI ≥ 705 จุด ในเชิงกลยุทธ์ เราให้ถือว่าเป็น "เงื่อนไขสำคัญ" ของการลงทุนเพื่อลุ้นเป้าหมายที่ระดับ 800~850 จุดด้วย

คำอธิบาย: OVERWEIGHTED=ควรลงทุนมากกว่าน้ำหนักกลุ่ม เพราะคาดว่าจะให้ผลตอบแทนสูงกว่าตลาด; NEUTRAL=ควรลงทุนเท่ากับน้ำหนักกลุ่ม เพราะคาดว่าจะให้ผลตอบแทนใกล้เคียงกับตลาด;

UNDERWEIGHTED=ควรลงทุนน้อยกว่าน้ำหนักกลุ่ม เพราะคาดว่าจะให้ผลตอบแทนต่ำกว่าตลาด โดยระบบคำแนะนำนี้มีวัตถุประสงค์หลักเพื่อเอาชนะดัชนี (beat the index) โดย "น้ำหนักกลุ่ม"=น้ำหนักของหุ้นแต่ละกลุ่มใน SETI, "ผลตอบแทนของตลาด" (market total return)=อัตราผลตอบแทนที่คำนวณจาก SET Total Return Index (SETTRI)

ทั้งนี้ TRI (total return index)=ดัชนีผลตอบแทนรวมจากการลงทุนในหลักทรัพย์ ซึ่งรวม 1) กำไร/ขาดทุนจากการเปลี่ยนแปลงราคาหลักทรัพย์ (capital gain/loss); 2) สิทธิซื้อหุ้นเพิ่มทุน (right); 3) เงินปันผล (dividend) โดยสมมติว่าเงินปันผลถูกนำไปลงทุนซ้ำ (reinvest) ในหลักทรัพย์เดิมด้วย โดยจุดเริ่มต้นของดัชนี TRI (2/1/45)=1,000 จุด

United Securities Plc

4-5/F Thanapoom Tower
1550 New Phetchaburi Rd,
Ratchathewi, Bangkok 10400
www.unitedsec.com
Tel. 0 2207 0038
Fax. 0 2207 0505

Branch Offices :

Nakornpathom Nakornsawan Rangsit
Wireless Road

Disclaimer & Disclosure

รายงานฉบับนี้จัดทำขึ้นโดยมีวัตถุประสงค์เพื่อให้ข้อมูลเกี่ยวกับการลงทุน แต่ไม่ได้มีวัตถุประสงค์จะชี้นำหรือชักชวนให้ซื้อขายหลักทรัพย์ที่ระบุในรายงาน ผู้จัดทำได้ตรวจสอบความน่าเชื่อถือของข้อมูลที่ใช้อย่างระมัดระวังแล้ว แต่ไม่อาจรับประกันถึงความสมบูรณ์หรือความถูกต้องได้ ทั้งนี้ ข้อมูลและความเห็นต่าง ๆ ในรายงานอาจเปลี่ยนแปลงได้โดยไม่จำเป็นต้องแจ้งให้ทราบล่วงหน้า นักลงทุนควรใช้วิจารณญาณ และโปรดศึกษาข้อมูลของบริษัทผู้ออกหลักทรัพย์และข้อมูลอื่นใดที่เกี่ยวข้องก่อนตัดสินใจลงทุน ผู้จัดทำจะไม่รับผิดชอบต่อความเสียหายใด ๆ ที่อาจเกิดขึ้นจากการตัดสินใจลงทุนดังกล่าว นักวิเคราะห์ที่รับผิดชอบในการจัดทำรายงานนี้ขอรับรองว่า (1) ความเห็นที่ปรากฏเป็นความเห็นของนักวิเคราะห์ที่มีต่อหลักทรัพย์และบริษัทผู้ออกหลักทรัพย์ (2) ผู้เขียนไม่ได้รับผลตอบแทนใด ๆ ไม่ว่าจะผ่านทางตรงและทางอ้อมที่เกี่ยวข้องกับการให้คำแนะนำและความเห็นที่ปรากฏในรายงานนี้

Most Active Play of the Day

Thursday, March 11, 2010 (data updated to close of previous trading day)



| # | Stock | Quant Rating | | | Turnover (Btm) | Price (Bt) | | | | Change (%) | Volume (x100 shrs) | | Fundamental 10F | | | Valuation 10F | | | Target Median | Upside (%) | Technical (Bt) | | | | NVDR (Btm) | Stock | | |
|----|--------|--------------|----------|--------|----------------|------------|--------|--------|--------|------------|--------------------|------|-----------------|-------|-------|---------------|-------|------|---------------|------------|----------------|--------|---------|--------|------------|--------|--------|------|
| | | Value | Momentum | Action | | Open | High | Low | Close | | Prev | SMA5 | EPS | DPS | BPS | P/E | P/B | D/P | | | Avg | Pivot | Support | Resist | | | | |
| 1 | ADVANC | FAIR | BEAR | SELL | 878.53 | 78.00 | 78.25 | 77.25 | 77.50 | 0.6% | 113,170 | < | 173,549 | 5.87 | 6.30 | 24.00 | 13.20 | 3.23 | 8.1% | 100.00 | 29.0% | 77.63 | 77.75 | 76.25 | 78.25 | 206.48 | ADVANC | |
| 2 | PTTEP | CHEAP | BOAR | BUY | 758.74 | 137.50 | 138.50 | 136.50 | 137.00 | -1.1% | 55,163 | < | 79,661 | 12.21 | 4.64 | 57.55 | 11.22 | 2.38 | 3.4% | 176.00 | 28.5% | 137.55 | 137.50 | 135.50 | 139.50 | -4.73 | PTTEP | |
| 3 | BANPU | FAIR | BULL | BUY | 723.67 | 574.00 | 584.00 | 570.00 | 582.00 | 1.4% | 12,507 | < | 19,733 | 47.58 | 15.00 | 220.10 | 12.23 | 2.64 | 2.6% | 653.57 | 12.3% | 578.61 | 580.00 | 576.00 | 604.00 | 252.44 | BANPU | |
| 4 | PTT | CHEAP | BOAR | BUY | 711.21 | 235.00 | 237.00 | 235.00 | 237.00 | 0.0% | 30,147 | < | 66,448 | 22.60 | 9.00 | 167.62 | 10.49 | 1.41 | 3.8% | 307.00 | 29.5% | 235.91 | 237.00 | 235.00 | 239.00 | -32.35 | PTT | |
| 5 | UNIQ | ... | ... | ... | 674.85 | 5.95 | 6.10 | 5.80 | 5.90 | 0.0% | 1,133,399 | > | 573,103 | ... | ... | ... | ... | ... | ... | ... | ... | 5.95 | 5.90 | 5.40 | 6.00 | -18.38 | UNIQ | |
| 6 | SCIB | FAIR | BULL | BUY | 629.92 | 30.25 | 31.00 | 30.25 | 30.50 | 1.7% | 205,999 | > | 63,584 | 2.40 | 0.84 | 22.03 | 12.71 | 1.38 | 2.8% | 25.00 | -18.0% | 30.58 | 30.75 | 30.25 | 32.00 | -38.97 | SCIB | |
| 7 | TOP | CHEAP | BOAR | BUY | 610.37 | 41.25 | 43.50 | 41.00 | 43.25 | 4.2% | 143,322 | > | 75,519 | 5.08 | 2.80 | 37.10 | 8.51 | 1.17 | 6.5% | 52.70 | 21.8% | 42.59 | 43.00 | 40.50 | 45.50 | 16.69 | TOP | |
| 8 | CPF | CHEAP | BOAR | BUY | 552.01 | 11.50 | 11.90 | 11.50 | 11.90 | 3.5% | 470,054 | < | 865,017 | 1.27 | 0.70 | 7.53 | 9.37 | 1.58 | 5.9% | 14.40 | 21.0% | 11.74 | 11.80 | 11.40 | 12.20 | 248.42 | CPF | |
| 9 | KBANK | FAIR | BOAR | HOLD | 474.40 | 86.00 | 86.50 | 85.50 | 86.25 | 0.0% | 55,157 | < | 71,212 | 6.92 | 2.20 | 55.54 | 12.46 | 1.55 | 2.6% | 100.50 | 16.5% | 86.01 | 86.25 | 85.25 | 87.25 | 37.67 | KBANK | |
| 10 | TCAP | ... | BULL | ... | 382.48 | 20.00 | 20.80 | 20.00 | 20.70 | 3.5% | 185,548 | > | 107,574 | ... | ... | ... | ... | ... | ... | ... | 21.65 | 4.6% | 20.61 | 20.60 | 20.40 | 22.00 | 0.56 | TCAP |
| 11 | TMB | FAIR | BOAR | HOLD | 368.54 | 1.31 | 1.34 | 1.31 | 1.32 | 0.0% | 2,783,054 | < | 5,291,675 | 0.06 | 0.02 | 1.13 | 22.00 | 1.17 | 1.5% | 1.24 | -6.1% | 1.32 | 1.33 | 1.30 | 1.36 | -2.26 | TMB | |
| 12 | PTTAR | FAIR | BOAR | HOLD | 342.04 | 24.90 | 25.25 | 24.70 | 25.00 | 0.4% | 136,843 | < | 369,098 | 3.59 | 1.00 | 22.56 | 6.96 | 1.11 | 4.0% | 31.00 | 24.0% | 24.99 | 25.25 | 24.70 | 26.00 | -9.88 | PTTAR | |
| 13 | BAY | CHEAP | BEAR | HOLD | 322.34 | 19.70 | 20.10 | 19.50 | 19.70 | -0.5% | 162,709 | > | 133,770 | 1.43 | 0.70 | 15.58 | 13.78 | 1.26 | 3.6% | 24.60 | 24.9% | 19.81 | 19.80 | 18.90 | 20.10 | 127.04 | BAY | |
| 14 | PTTCH | CHEAP | BOAR | BUY | 299.95 | 78.50 | 79.25 | 78.25 | 78.75 | 0.3% | 38,039 | < | 60,481 | 6.57 | 3.00 | 73.19 | 11.99 | 1.08 | 3.8% | 87.00 | 10.5% | 78.85 | 79.00 | 78.00 | 80.00 | 1.14 | PTTCH | |
| 15 | SCB | FAIR | BOAR | HOLD | 299.77 | 83.50 | 84.75 | 83.25 | 84.50 | 0.9% | 35,684 | < | 60,079 | 6.78 | 2.00 | 45.56 | 12.46 | 1.85 | 2.4% | 96.00 | 13.6% | 84.01 | 84.50 | 83.00 | 86.00 | 5.75 | SCB | |
| 16 | BBL | FAIR | BOAR | HOLD | 246.92 | 118.00 | 119.00 | 117.50 | 118.00 | 0.0% | 20,885 | < | 49,161 | 12.27 | 3.68 | 107.88 | 9.62 | 1.09 | 3.1% | 145.00 | 22.9% | 118.23 | 118.50 | 117.00 | 120.00 | 58.99 | BBL | |
| 17 | IVL | ... | BOAR | ... | 202.27 | 13.80 | 13.90 | 13.60 | 13.60 | -1.4% | 147,235 | < | 462,013 | ... | ... | ... | ... | ... | ... | 13.25 | -2.6% | 13.74 | 13.70 | 13.40 | 14.00 | 11.59 | IVL | |
| 18 | TTA | FAIR | BOAR | HOLD | 172.50 | 24.20 | 24.40 | 24.10 | 24.20 | -0.8% | 71,117 | < | 212,805 | 3.51 | 0.88 | 45.91 | 6.89 | 0.53 | 3.6% | 27.60 | 14.0% | 24.26 | 24.30 | 24.00 | 24.60 | 5.84 | TTA | |
| 19 | CPALL | FAIR | BOAR | HOLD | 172.16 | 23.50 | 24.00 | 23.50 | 24.00 | 1.7% | 72,159 | < | 80,114 | 1.27 | 0.82 | 4.98 | 18.90 | 4.82 | 3.4% | 25.30 | 5.4% | 23.86 | 23.90 | 23.40 | 24.40 | 29.95 | CPALL | |
| 20 | THCOM | FAIR | BOAR | HOLD | 161.78 | 4.38 | 4.62 | 4.38 | 4.48 | 2.3% | 358,584 | < | 596,861 | 0.10 | 0.00 | 14.54 | 44.80 | 0.31 | 0.0% | 9.25 | 106.5% | 4.51 | 4.54 | 4.30 | 4.78 | 4.49 | THCOM | |
| 21 | DTAC | FAIR | BEAR | SELL | 139.50 | 33.00 | 34.25 | 32.75 | 33.75 | 3.1% | 41,483 | < | 76,838 | 2.79 | 1.39 | 29.72 | 12.10 | 1.14 | 4.1% | 40.00 | 18.5% | 33.63 | 33.75 | 31.75 | 34.75 | 90.40 | DTAC | |
| 22 | SCC | FAIR | BOAR | HOLD | 135.82 | 226.00 | 228.00 | 225.00 | 227.00 | 0.0% | 5,996 | < | 20,917 | 19.05 | 12.00 | 126.63 | 11.92 | 1.79 | 5.3% | 270.50 | 19.2% | 226.52 | 227.00 | 224.00 | 230.00 | 44.54 | SCC | |
| 23 | TYONG | ... | BOAR | ... | 117.20 | 0.77 | 0.78 | 0.72 | 0.72 | -7.7% | 1,560,386 | < | 2,434,588 | ... | ... | ... | ... | ... | ... | ... | ... | 0.75 | 0.74 | 0.68 | 0.80 | 2.56 | TYONG | |
| 24 | KTB | FAIR | BOAR | HOLD | 104.84 | 10.10 | 10.20 | 10.00 | 10.10 | 1.0% | 103,882 | < | 171,654 | 0.97 | 0.39 | 10.27 | 10.41 | 0.98 | 3.9% | 11.70 | 15.8% | 10.09 | 10.10 | 9.90 | 10.30 | -6.64 | KTB | |
| 25 | IRPC | FAIR | BOAR | HOLD | 97.11 | 4.30 | 4.34 | 4.28 | 4.32 | 0.0% | 225,351 | < | 662,450 | 0.48 | 0.20 | 4.58 | 9.00 | 0.94 | 4.6% | 4.80 | 11.1% | 4.31 | 4.32 | 4.26 | 4.38 | -1.63 | IRPC | |
| 26 | CIMBT | ... | BOAR | ... | 88.70 | 2.46 | 2.60 | 2.46 | 2.56 | 3.2% | 348,077 | < | 548,431 | ... | ... | ... | ... | ... | ... | ... | ... | 2.55 | 2.56 | 2.42 | 2.70 | 0.10 | CIMBT | |
| 27 | AOT | FAIR | BEAR | SELL | 78.85 | 36.75 | 37.25 | 36.50 | 36.50 | -1.4% | 21,481 | > | 20,961 | 1.31 | 0.33 | 55.49 | 27.86 | 0.66 | 0.9% | 42.50 | 16.4% | 36.71 | 36.75 | 35.50 | 37.00 | -3.12 | AOT | |
| 28 | GLOW | FAIR | BULL | BUY | 77.39 | 36.25 | 36.50 | 35.75 | 36.50 | 0.7% | 21,473 | > | 21,000 | 3.23 | 1.91 | 22.42 | 11.30 | 1.63 | 5.2% | 40.00 | 9.6% | 36.04 | 36.50 | 36.25 | 38.00 | -3.01 | GLOW | |
| 29 | LH | CHEAP | BULL | BUY | 74.42 | 6.15 | 6.20 | 6.10 | 6.10 | -0.8% | 121,511 | < | 129,452 | 0.37 | 0.29 | 2.85 | 16.49 | 2.14 | 4.8% | 7.35 | 20.5% | 6.12 | 6.15 | 6.05 | 6.30 | 38.75 | LH | |
| 30 | BLA | ... | ... | ... | 69.11 | 23.10 | 23.70 | 23.10 | 23.30 | 0.4% | 29,510 | < | 43,854 | ... | ... | ... | ... | ... | ... | ... | ... | 23.42 | 23.50 | 22.70 | 23.90 | -0.02 | BLA | |
| 31 | MILL | ... | BULL | ... | 68.75 | 2.66 | 2.80 | 2.60 | 2.76 | 4.5% | 254,231 | > | 210,208 | ... | ... | ... | ... | ... | ... | ... | ... | 2.70 | 2.74 | 2.68 | 3.08 | -0.06 | MILL | |
| 32 | QH | CHEAP | BEAR | HOLD | 68.59 | 2.14 | 2.20 | 2.14 | 2.18 | 0.9% | 314,911 | < | 541,350 | 0.23 | 0.10 | 1.59 | 9.48 | 1.37 | 4.6% | 3.00 | 37.6% | 2.18 | 2.18 | 2.10 | 2.22 | -28.58 | QH | |
| 33 | THAI | DEAR | BULL | HOLD | 58.00 | 25.25 | 25.50 | 24.60 | 25.00 | -1.0% | 23,138 | < | 159,102 | 4.23 | 0.00 | 35.15 | 5.91 | 0.71 | 0.0% | 25.00 | 0.0% | 25.07 | 25.00 | 24.50 | 26.50 | 0.01 | THAI | |
| 34 | TRUE | CHEAP | BEAR | HOLD | 43.95 | 2.68 | 2.78 | 2.68 | 2.72 | 2.3% | 161,113 | < | 224,210 | ... | ... | ... | ... | ... | ... | ... | 2.90 | 6.6% | 2.73 | 2.74 | 2.60 | 2.80 | -0.17 | TRUE |
| 35 | SSC | ... | ... | ... | 41.63 | 16.90 | 17.40 | 16.40 | 16.60 | 7.8% | 24,621 | > | 1,624 | ... | ... | ... | ... | ... | ... | ... | ... | 16.91 | 16.70 | 15.00 | 17.00 | 10.21 | SSC | |
| 36 | HMPRO | CHEAP | BULL | BUY | 41.34 | 4.82 | 4.94 | 4.82 | 4.94 | 2.1% | 84,279 | > | 51,698 | 0.34 | 0.24 | 1.65 | 14.53 | 2.99 | 4.9% | 5.15 | 4.3% | 4.91 | 4.92 | 4.90 | 5.20 | -1.44 | HMPRO | |
| 37 | BIGC | CHEAP | BULL | BUY | 41.23 | 44.75 | 46.00 | 44.75 | 46.00 | 2.8% | 9,125 | > | 7,723 | 3.79 | 2.28 | 24.52 | 12.14 | 1.88 | 5.0% | 50.00 | 8.7% | 45.18 | 45.75 | 45.50 | 48.00 | 4.91 | BIGC | |
| 38 | BECL | FAIR | BOAR | HOLD | 37.45 | 20.20 | 20.20 | 19.90 | 20.10 | 0.0% | 18,642 | > | 11,995 | 2.56 | 1.38 | 24.01 | 7.85 | 0.84 | 6.9% | 23.25 | 15.7% | 20.09 | 20.10 | 19.80 | 20.40 | 16.31 | BECL | |
| 39 | SIRI | ... | BOAR | ... | 37.09 | 5.00 | 5.05 | 4.98 | 5.00 | -1.0% | 74,187 | < | 181,374 | ... | ... | ... | ... | ... | ... | ... | 5.22 | 4.4% | 5.00 | 5.05 | 4.98 | 5.15 | 0.37 | SIRI |
| 40 | PS | FAIR | BOAR | HOLD | 37.00 | 18.50 | 18.50 | 18.10 | 18.30 | 0.5% | 20,225 | < | 31,287 | 1.64 | 0.49 | 6.90 | 11.16 | 2.65 | 2.7% | 20.50 | 12.0% | 18.29 | 18.30 | 17.90 | 18.70 | 6.51 | PS | |

SOURCE: Reseach Department, United Securities Plc

MEMO: ACTION is based on (VALUE, MOMENTUM) coordinate where ▲=ACCELERATION and ▼=DECCELERATION. SMA5 = 5-day simple moving average of VOLUME. GRADE = Stock grade for credit balance. TARGET = consensus of 12m forward price target from www.settrade.com. AVG = Average price. PIVOT, SUPPORT, RESISTANCE derived from Thomas DeMark's formula. NVDR = NVDR net value (=BUY-SELL). ☺ = Stocks that are BULL and closed UP with VOLUME>110%xSMA5. ☹ = Stocks that are either BOAR or BEAR and closed DOWN with VOLUME>110%xSMA5. 📌 = Stocks that would likely be required by SET to trade in CASH BALANCE or PRE-PAID ACCOUNT in next THREE weeks.

CONTACT: 1) NAMCHAI (Head of Research & Market Strategist) #318, 2) MUKDA (Energy & Petrochemical) #417, 3) SIRIPORN (Bank, Fin & Media) #567, 4) PORNCHEAI (Automotive, Construction Materials, Industrial Materials & Industrial Property) #520, 5) KONGSAWAT (Residential Property, Contractor & Transport) #512, 6) NUTTAPON (Technology, Food & Healthcare) #574, 7) THIDARAT (Head of Data Support) #325, 8) NAULHONG (Data Support) #531, 9) NIPAPORN (Data Support) #517, 10) CHOMPUNUCH (Data Support) #526.

High Yield, Low Excitement Stocks

Thursday, March 11, 2010 (data updated to close of previous trading day)



FAST FACT 2

UNITED SECURITIES PLC.

| # | Stock | Quant Rating | | | Yield (%pa) | Close (Bt) | Change (%) | DPS (Bt) | | | | | D/P (%) | | EPS (Bt) | | | | | α (%) | Valuation 10F | | Target Median | Upside (%) | Technical | | Stock |
|----|--------|--------------|----------|--------|-------------|------------|------------|----------|-------|-------|-------|-------|---------|-------|----------|-------|-------|-------|-------|-------|---------------|------|---------------|------------|-----------|--------|--------|
| | | Value | Momentum | Action | | | | 06A | 07A | 08A | 09F | 10F | 09F | 10F | 06A | 07A | 08A | 09F | 10F | | P/E | P/B | | | Support | Resist | |
| 1 | ADVANC | FAIR | BEAR | SELL | 17.4% | 77.50 | 0.6% | 6.30 | 6.30 | 6.30 | 11.30 | 6.30 | 14.6% | 8.1% | 5.50 | 5.51 | 5.54 | 5.76 | 5.87 | 39.0% | 13.20 | 3.23 | 100.00 | 29.0% | 76.25 | 78.25 | ADVANC |
| 2 | TICON | CHEAP | BOAR | BUY | 16.2% | 9.30 | -0.5% | 1.20 | 1.20 | 0.80 | 0.80 | 0.83 | 8.6% | 8.9% | 1.60 | 1.64 | 1.12 | 0.93 | 1.14 | 40.3% | 8.16 | 1.08 | 12.30 | 32.3% | 9.25 | 9.45 | TICON |
| 3 | SPALI | FAIR | BOAR | HOLD | 15.1% | 6.40 | 0.0% | 0.27 | 0.25 | 0.30 | 0.64 | 0.66 | 10.0% | 10.3% | 0.63 | 0.55 | 0.65 | 1.44 | 1.44 | 27.8% | 4.44 | 1.37 | 7.80 | 21.9% | 6.30 | 6.50 | SPALI |
| 4 | BSBM | ... | BOAR | ... | 13.2% | 1.40 | 0.0% | 0.20 | 0.18 | 0.18 | 0.08 | 0.12 | 5.7% | 8.6% | 0.23 | 0.14 | 0.11 | 0.10 | 0.14 | 18.1% | 10.00 | 0.84 | 1.58 | 12.9% | 1.39 | 1.40 | BSBM |
| 5 | TVO | FAIR | BOAR | HOLD | 12.3% | 17.60 | 0.6% | 0.70 | 1.30 | 1.30 | 1.78 | 1.52 | 10.1% | 8.6% | 0.94 | 2.18 | 1.20 | 2.37 | 2.03 | 15.8% | 8.67 | 2.91 | 20.40 | 15.9% | 17.50 | 17.90 | TVO |
| 6 | LANNA | FAIR | BOAR | HOLD | 11.5% | 14.90 | 0.0% | 0.47 | 0.65 | 0.80 | 1.00 | 0.85 | 6.7% | 5.7% | 1.11 | 1.07 | 1.35 | 1.87 | 1.49 | 1.2% | 10.00 | 2.10 | 15.35 | 3.0% | 14.80 | 15.20 | LANNA |
| 7 | MCS | ... | BULL | ... | 11.3% | 4.90 | 0.0% | 0.35 | 0.33 | 0.30 | 0.40 | 0.35 | 8.2% | 7.1% | 0.69 | 0.65 | 0.71 | 0.90 | 0.74 | 6.2% | 6.62 | 1.23 | 5.04 | 2.9% | 4.88 | 5.05 | MCS |
| 8 | ROJNA | ... | BOAR | ... | 11.2% | 9.05 | -0.5% | 1.00 | 1.00 | 0.25 | 0.55 | 0.80 | 6.1% | 8.8% | 1.04 | 1.30 | 0.73 | 0.92 | 1.10 | 46.0% | 8.23 | 1.08 | 13.43 | 48.4% | 9.00 | 9.20 | ROJNA |
| 9 | AP | CHEAP | BEAR | HOLD | 10.5% | 4.84 | 0.0% | 0.23 | 0.15 | 0.25 | 0.32 | 0.23 | 6.6% | 4.8% | 0.58 | 0.39 | 0.70 | 0.80 | 0.66 | 40.8% | 7.33 | 1.28 | 7.05 | 45.7% | 4.80 | 4.88 | AP |
| 10 | EASTW | ... | ... | ... | 10.2% | 4.54 | 0.0% | 0.25 | 0.25 | 0.31 | 0.25 | 0.35 | 5.5% | 7.7% | 0.38 | 0.32 | 0.36 | 0.49 | 0.52 | 14.3% | 8.73 | 1.16 | 5.10 | 12.3% | 4.52 | 4.58 | EASTW |
| 11 | STA | ... | BULL | ... | 10.1% | 31.00 | 0.0% | 1.50 | 1.00 | 1.00 | 1.90 | 1.50 | 6.1% | 4.8% | 2.91 | 0.54 | 3.14 | 10.70 | 4.96 | -0.1% | 6.25 | 0.87 | 29.80 | -3.9% | 30.75 | 31.75 | STA |
| 12 | MCOT | FAIR | BOAR | HOLD | 10.1% | 24.00 | 0.0% | 1.60 | 1.29 | 1.60 | 1.80 | 1.57 | 7.5% | 6.5% | 2.19 | 1.63 | 1.78 | 2.02 | 1.97 | 14.0% | 12.18 | 2.18 | 28.00 | 16.7% | 23.90 | 24.30 | MCOT |
| 13 | CPF | CHEAP | BOAR | BUY ▲ | 9.3% | 11.90 | 3.5% | 0.19 | 0.09 | 0.19 | 0.73 | 0.70 | 6.1% | 5.9% | 0.35 | 0.17 | 0.44 | 1.36 | 1.27 | 23.3% | 9.37 | 1.58 | 14.40 | 21.0% | 11.40 | 12.20 | CPF |
| 14 | BECL | FAIR | BOAR | HOLD | 9.6% | 20.10 | 0.0% | 1.00 | 1.10 | 1.10 | 1.25 | 1.38 | 6.2% | 6.9% | 2.00 | 1.83 | 1.88 | 2.21 | 2.56 | 17.2% | 7.85 | 0.84 | 23.25 | 15.7% | 19.80 | 20.40 | BECL |
| 15 | DRT | ... | BEAR | ... | 9.3% | 2.98 | 0.0% | 0.22 | 0.30 | 0.25 | 0.30 | 0.30 | 10.1% | 10.1% | 0.32 | 0.39 | 0.29 | 0.38 | 0.40 | 19.3% | 7.45 | 1.81 | 3.55 | 19.1% | 2.96 | 3.02 | DRT |
| 16 | DCC | FAIR | BOAR | HOLD | 9.2% | 33.00 | 0.0% | 0.97 | 1.00 | 1.26 | 2.08 | 2.25 | 6.3% | 6.8% | 1.40 | 1.43 | 1.63 | 2.47 | 2.70 | 6.3% | 12.22 | 5.17 | 35.00 | 6.1% | 32.75 | 33.25 | DCC |
| 17 | BIGC | CHEAP | BULL | BUY | 8.6% | 46.00 | 2.8% | 1.56 | 1.56 | 1.63 | 1.99 | 2.28 | 4.3% | 5.0% | 2.65 | 3.12 | 3.57 | 3.32 | 3.79 | 8.3% | 12.14 | 1.88 | 50.00 | 8.7% | 45.50 | 48.00 | BIGC |
| 18 | TMT | FAIR | BEAR | SELL | 8.7% | 4.78 | 0.8% | 0.45 | 0.40 | 1.00 | 0.45 | 0.45 | 9.4% | 9.4% | 0.68 | 0.54 | 1.73 | 0.59 | 0.66 | 17.9% | 7.24 | 0.98 | 5.68 | 18.8% | 4.70 | 4.82 | TMT |
| 19 | GFPT | CHEAP | BULL | BUY | 8.6% | 49.25 | 0.5% | 0.30 | 0.80 | 2.50 | 2.50 | 2.10 | 5.1% | 4.3% | 0.89 | 2.26 | 8.59 | 8.51 | 8.30 | -0.6% | 5.93 | 1.17 | 47.88 | -2.8% | 49.00 | 50.75 | GFPT |
| 20 | TNDT | ... | ... | ... | 8.3% | 4.90 | 0.0% | 0.65 | 0.15 | 0.20 | 0.26 | 0.28 | 5.3% | 5.7% | 0.23 | 0.26 | 0.50 | 0.65 | 0.70 | 12.8% | 7.00 | 1.57 | 5.78 | 18.0% | 4.86 | 4.94 | TNDT |
| 21 | HEMRAJ | ... | BEAR | ... | 8.3% | 0.78 | 0.0% | 0.03 | 0.05 | 0.07 | 0.03 | 0.04 | 3.8% | 5.1% | 0.07 | 0.08 | 0.14 | 0.06 | 0.08 | 27.1% | 9.75 | 0.82 | 1.00 | 28.2% | 0.77 | 0.79 | HEMRAJ |
| 22 | BEC | FAIR | BOAR | HOLD | 7.7% | 23.20 | 0.4% | 0.75 | 1.05 | 1.35 | 1.14 | 1.30 | 4.9% | 5.6% | 0.82 | 1.13 | 1.44 | 1.27 | 1.45 | 10.6% | 16.00 | 5.98 | 26.12 | 12.6% | 22.90 | 23.50 | BEC |
| 23 | GLOW | FAIR | BULL | BUY | 7.7% | 36.50 | 0.7% | 1.58 | 1.65 | 1.74 | 1.82 | 1.91 | 5.0% | 5.2% | 2.80 | 3.28 | 2.42 | 2.86 | 3.23 | 9.5% | 11.30 | 1.63 | 40.00 | 9.6% | 36.25 | 38.00 | GLOW |
| 24 | KH | CHEAP | BOAR | BUY | 7.6% | 5.20 | -1.9% | 0.25 | 0.30 | 0.40 | 0.25 | 0.28 | 4.8% | 5.4% | 0.43 | 0.50 | 0.64 | 0.41 | 0.44 | 10.3% | 11.82 | 2.31 | 5.68 | 9.2% | 5.15 | 5.35 | KH |
| 25 | PSL | CHEAP | BOAR | BUY | 7.4% | 18.60 | 0.5% | 4.10 | 2.25 | 2.80 | 1.80 | 1.09 | 9.7% | 5.9% | 7.33 | 6.12 | 4.75 | 2.98 | 2.19 | 2.1% | 8.49 | 1.03 | 20.00 | 7.5% | 18.40 | 19.20 | PSL |
| 26 | DELTA | FAIR | BEAR | SELL ▼ | 7.3% | 17.40 | -7.9% | 1.30 | 1.60 | 1.10 | 1.50 | 1.38 | 8.6% | 7.9% | 1.58 | 2.52 | 2.32 | 1.76 | 1.97 | 14.8% | 8.83 | 1.18 | 20.50 | 17.8% | 17.10 | 17.50 | DELTA |
| 27 | SCC | FAIR | BOAR | HOLD | 6.9% | 227.00 | 0.0% | 15.00 | 15.00 | 7.50 | 8.50 | 12.00 | 3.7% | 5.3% | 24.53 | 25.29 | 13.98 | 20.39 | 19.05 | 14.8% | 11.92 | 1.79 | 270.50 | 19.2% | 224.00 | 230.00 | SCC |
| 28 | BAFS | ... | ... | ... | 6.9% | 8.05 | -0.6% | 0.42 | 0.52 | 0.40 | 0.43 | 0.30 | 5.3% | 3.7% | 1.09 | 1.14 | 0.86 | 0.91 | 0.94 | 8.7% | 8.56 | 1.23 | 8.80 | 9.3% | 8.00 | 8.15 | BAFS |
| 29 | HMPRO | CHEAP | BULL | BUY | 6.7% | 4.94 | 2.1% | 0.12 | 0.18 | 0.35 | 0.22 | 0.24 | 4.5% | 4.9% | 0.59 | 0.37 | 0.50 | 0.31 | 0.34 | 4.5% | 14.53 | 2.99 | 5.15 | 4.3% | 4.90 | 5.20 | HMPRO |
| 30 | KTB | FAIR | BOAR | HOLD | 6.7% | 10.10 | 1.0% | 0.51 | 0.30 | 0.44 | 0.34 | 0.39 | 3.4% | 3.9% | 1.26 | 0.58 | 1.10 | 0.86 | 0.97 | 11.3% | 10.41 | 0.98 | 11.70 | 15.8% | 9.90 | 10.30 | KTB |
| 31 | BCP | CHEAP | BEAR | HOLD | 6.7% | 13.80 | 0.0% | 0.17 | 0.30 | 0.50 | 1.80 | 1.00 | 13.0% | 7.2% | 0.48 | 1.58 | -0.67 | 6.43 | 3.19 | 21.7% | 4.33 | 0.60 | 17.35 | 25.7% | 13.70 | 13.90 | BCP |
| 32 | MAJOR | CHEAP | BEAR | HOLD | 6.4% | 8.75 | 1.7% | 0.78 | 1.05 | 0.64 | 0.35 | 0.26 | 4.0% | 3.0% | 0.93 | 1.41 | 0.71 | 0.34 | 0.46 | 21.1% | 19.02 | 1.33 | 11.10 | 26.9% | 8.50 | 8.90 | MAJOR |
| 33 | IRPC | FAIR | BOAR | HOLD | 6.4% | 4.32 | 0.0% | 0.12 | 0.30 | 0.18 | 0.18 | 0.20 | 4.2% | 4.6% | 0.34 | 0.67 | -0.94 | 0.27 | 0.48 | 5.0% | 9.00 | 0.94 | 4.80 | 11.1% | 4.26 | 4.38 | IRPC |
| 34 | CPALL | FAIR | BOAR | HOLD | 6.2% | 24.00 | 1.7% | 0.25 | 0.35 | 0.60 | 0.80 | 0.82 | 3.3% | 3.4% | 0.31 | 0.33 | 0.74 | 1.11 | 1.27 | 3.7% | 18.90 | 4.82 | 25.30 | 5.4% | 23.40 | 24.40 | CPALL |
| 35 | TOP | CHEAP | BOAR | BUY ▲ | 6.0% | 43.25 | 4.2% | 3.50 | 4.50 | 2.75 | 2.55 | 2.80 | 5.9% | 6.5% | 8.12 | 9.40 | 0.12 | 5.91 | 5.08 | 13.8% | 8.51 | 1.17 | 52.70 | 21.8% | 40.50 | 45.50 | TOP |
| 36 | EGCO | DEAR | BEAR | SELL | 5.9% | 78.50 | 1.0% | 4.00 | 4.75 | 5.00 | 5.25 | 5.00 | 6.7% | 6.4% | 11.46 | 15.95 | 13.16 | 15.07 | 12.81 | 6.9% | 6.13 | 0.78 | 84.50 | 7.6% | 77.75 | 79.25 | EGCO |
| 37 | LPN | FAIR | BOAR | HOLD | 5.8% | 6.90 | 0.0% | 0.26 | 0.32 | 0.41 | 0.50 | 0.43 | 7.2% | 6.2% | 0.52 | 0.63 | 0.82 | 0.93 | 0.88 | 13.3% | 7.84 | 1.76 | 8.28 | 20.0% | 6.80 | 7.00 | LPN |
| 38 | RATCH | FAIR | BOAR | HOLD | 5.8% | 35.25 | -0.7% | 2.10 | 2.10 | 2.20 | 2.25 | 2.20 | 6.4% | 6.2% | 4.21 | 4.02 | 4.48 | 4.65 | 3.99 | 13.6% | 8.83 | 1.10 | 40.25 | 14.2% | 34.75 | 35.75 | RATCH |
| 39 | SCCC | FAIR | BOAR | HOLD | 5.6% | 232.00 | 0.9% | 14.00 | 14.00 | 11.00 | 11.00 | 14.00 | 4.7% | 6.0% | 16.43 | 14.06 | 13.79 | 12.81 | 14.40 | 1.4% | 16.11 | 3.31 | 246.00 | 6.0% | 230.00 | 234.00 | SCCC |
| 40 | UMS | ... | BEAR | ... | 5.3% | 14.30 | -1.4% | 0.75 | 2.00 | 1.25 | 0.40 | 0.42 | 2.8% | 2.9% | 1.24 | 2.60 | 2.75 | 1.72 | 1.50 | -4.0% | 9.53 | 2.23 | 14.95 | 4.5% | 14.10 | 14.50 | UMS |

SOURCE: Reseach Department, United Securities Plc

MEMO: ACTION is based on (VALUE, MOMENTUM) coordinate where ▲=ACCELERATION and ▼=DECCELERATION. TARGET = consensus of 12m forward price target from www.settrade.com. ☺ = Stocks that are BULL with dividend rating score >9.

☹ = Stocks that are either BOAR or BEAR with dividend rating score < 6. Our dividend rating system is based on the key characteristics of yield attractiveness as follows : 1) dividend consistency, 2) no recent dividend cut, 3) high expected dividend yield and 4) high α ("ALPHA"), where full score of the rating is 12 and α = "RISK-ADJUSTED" return of stock according to [Capital Asset Pricing Model \("CAPM"\)](#). All stocks shown above are sorted according to ANNUALIZED dividend yield of 09-10F EXCLUDING the already PAID portion.

CONTACT: 1) NAMCHAI (Head of Research & Market Strategist) #318, 2) MUKDA (Energy & Petrochemical) #417, 3) SIRIPORN (Bank, Fin & Media) #567, 4) PORNCHAI (Automotive, Construction Materials, Industrial Materials & Industrial Property) #520, 5) KONGSAWAT (Residential Property, Contractor & Transport) #512, 6) NUTTAPON (Technology, Food & Healthcare) #574, 7) THIDARAT (Head of Data Support) #325, 8) NAULHONG (Data Support) #531, 9) NIPAPORN (Data Support) #517, 10) CHOMPUNUCH (Data Support) #526.