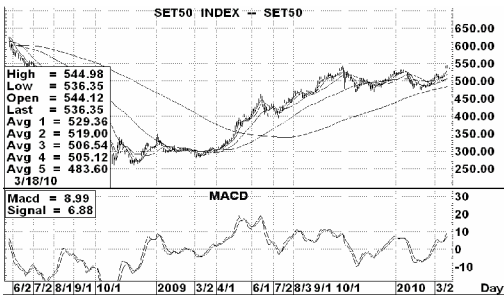




แนวโน้มตลาดวันนี้ “แกว่งตัวแคบๆ แดนบวก”

19 มีนาคม 2553

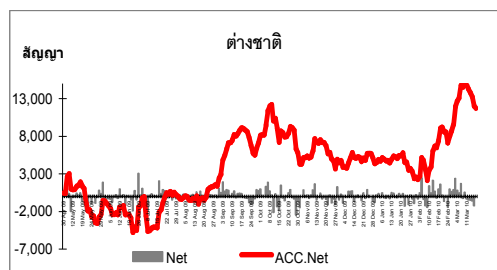
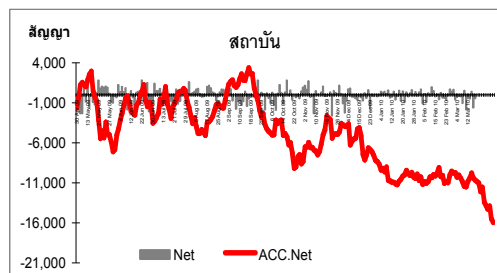


รายละเอียดการซื้อขาย Future/Option (สัญญา)

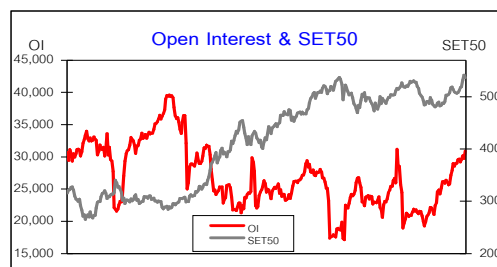
	ซื้อ	ขาย	สุทธิ	รวม
สถาบัน	4,450	4,893	(443)	32%
ต่างชาติ	1,721	2,013	(292)	13%
รายย่อย	8,413	7,678	735	55%
รวม	14,584	14,584	-	100%

Source : Bisnews

ยอดซื้อ/ขายสุทธิ สะสม



สถานะคงค้าง (Open Interest)



- เมื่อวาน SET ปิดลบ 6.52 จุด (-0.86%) ปิดที่ 759.02 จุด มูลค่าการซื้อขาย 2.7 หมื่นล้านบาท ต่างชาติซื้อสุทธิ 3,234 ล้านบาท
- ดัชนีดาวโจนส์ ปิดบวก 45.50 จุด (+0.42%) ปิดที่ 10,779.17 จุด โดยได้รับแรงหนุนจากการปรับตัวขึ้นของหุ้นโบอิง ขณะที่ข้อมูลศ.ก.ที่ไร้ทิศทางถ่วงดัชนี S&P ร่วงลง 0.38%
- น้ำมันดิบ ปิดลบ \$0.73 (-0.88%) อยู่ที่ \$82.20 ในขณะที่ยูโรร่วงลงเมื่อเทียบกับดอลลาร์ เนื่องจากมีความกังวลอย่างต่อเนื่องเรื่องปัญหาหนี้สินของกรีซ
- ทองคำ ปิดบวก \$3.3 อยู่ที่ 1,127.5\$/Oz ขณะที่ความวิตกเรื่องหนี้ของกรีซ และความผันผวนของค่าเงินทำให้มีแรงซื้อในแหล่งลงทุนที่ปลอดภัย นอกจากนี้ ความขัดแย้งระหว่างสหรัฐและจีนเรื่องการค้าและค่าเงินก็เป็นปัจจัยหนุนทอง
- ค่าระวางเรือ ปิดลบ 31 จุด อยู่ที่ 3,396 จุด, BDI Futures (มี.ค.) ปิดไม่เปลี่ยนแปลง อยู่ที่ 3,060 จุด
- แนวโน้มตลาดหุ้นไทย: ระยะกลางมีแนวโน้มปรับตัวขึ้นต่อ

กลยุทธ์ SET50 วันนี้ “ซื้อเมื่อดัชนีปรับฐานระหว่างวัน”

รายละเอียดการซื้อขาย SET50 ในแต่ละสัญญา

รหัส	สัญญา	ปิด	+/- (จุด)	Vol. (สัญญา)	Val. (ลบ.)	สถานะคงค้าง (OI)
SET50	-	536.35	(6.30)	9,902	5,342.83	30,915
S50H10	มี.ค.10	537.60	(2.90)	7,503	4,057.88	21,894
S50M10	มิ.ย.10	532.10	(3.70)	2,326	1,246.08	8,358
S50U10	ก.ย.10	529.50	(4.50)	65	34.62	499
S50Z10	ธ.ค.10	528.70	(4.70)	8	4.25	164

Source : Bisnews

- แนวโน้มทางเทคนิค SET50: เป็นขาขึ้น
- แนวรับ-แนวต้าน วันนี้:

	ปิด	แนวรับ1.2	แนวต้าน1.2	จุดหยุดขาดทุน
SET50	536.35	528 / 532	542 / 546	
S50H10	537.60	528 / 532	542 / 546	520

- วันนี้คาดว่า SET50 Index แกว่งตัวแคบๆแดนบวก แม้ตลาดมีแรงหนุนและแรงกดดันหักล้างกัน แต่เราคาดแรงซื้อต่างชาติจะช่วยหนุน SET50 ยืนแดนบวกได้ ทั้งนี้ ปัจจัยหนุนที่สำคัญ ๆ คือ
 - 1) นักลงทุนต่างชาติยังคงซื้อสุทธิ 3.2 พันล้านบาท คาดว่าจะสร้าง Sentiment เชิงบวกต่อตลาด
 - 2) สหรัฐเผยดัชนีราคาผู้บริโภคทรงตัวในเดือนก.พ. และจำนวนผู้ขอรับสวัสดิการว่างงานลดลงในสัปดาห์ที่ผ่านมา ตอกย้ำความมุ่งมั่นของเฟดที่จะรักษาอัตราดอกเบี้ยไว้ที่ระดับต่ำไปอีกระยะหนึ่ง
 - 3) ดัชนีกิจกรรมการผลิตของเฟดสาขาฟิลาเดลเฟียขยายตัวเกินคาดในเดือนมี.ค.
 - 4) ธ.กลางญี่ปุ่นระบุจะยังคงนโยบายการเงินผ่อนคลายเป็นต่อไป
 - 5) สำนักวิจัย ระบุโครงการ โบอิง 787 ดูเหมือนมีความก้าวหน้าอย่างมาก หนุนหุ้นโบอิงพุ่งขึ้น

ในขณะที่มีแรงกดดัน คือ

- 1) คำสั่งซื้อใหม่ในภูมิภาคมิดแอตแลนติกของสหรัฐลดลงในเดือนมี.ค.
 - 2) มีข่าวว่ากรีซคาดการณ์ในทางลบต่อแนวโน้มการได้รับความช่วยเหลือจากสมาชิกยูโรโซน
 - 3) ความกังวลระลอกใหม่เกี่ยวกับการคุมเข้มสินเชื่อของจีน หลังทางการจีนขอให้ ธ.พ.ควบคุมอัตราการปล่อยสินเชื่อ
 - 4) นปช. ประกาศชุมนุมยึดเอื้อ โดยในวันเสาร์นี้ จะระดมรถทุกชนิดเคลื่อนไหวทั่ว กทม.
- กลยุทธ์การลงทุน: แนะนำ เปิด (Open) สถานะซื้อ (Long) S50H10 เมื่อดัชนีปรับฐานระหว่างวัน และเน้นการเล่นเก็งกำไรระยะสั้นมากกว่าถือยาว

นักวิเคราะห์: พิเชฐ ชุณหเสวี

โทรศัพท์ : 0-2207-0038 ต่อ 536

Disclaimer & Disclosure

รายงานฉบับนี้จัดทำขึ้นโดยวัตถุประสงค์เพื่อใช้ข้อมูลเพื่อการลงทุน แต่ไม่ได้มีวัตถุประสงค์จะนำหรือชักชวนให้ซื้อขายหลักทรัพย์ที่ระบุในรายงาน ผู้จัดทำได้ตรวจสอบความน่าเชื่อถือของข้อมูลที่ใช้อย่างมีระดับแล้ว แต่ไม่อาจรับผิดชอบต่อความสมบูรณ์หรือความถูกต้องได้ ทั้งนี้ ข้อมูลและความเห็นต่าง ๆ ในรายงานอาจเปลี่ยนแปลงได้โดยไม่จำเป็นต้องแจ้งให้ทราบล่วงหน้า นักลงทุนควรใช้วิจารณญาณ และโปรดศึกษาข้อมูลของบริษัทผู้ออกหลักทรัพย์และข้อมูลอื่นที่เกี่ยวข้องก่อนตัดสินใจลงทุน ผู้จัดทำจะไม่รับผิดชอบต่อความเสียหายใด ๆ ที่อาจเกิดขึ้นจากการตัดสินใจลงทุนดังกล่าว

นักวิเคราะห์ที่รับผิดชอบในการจัดทำรายงานนี้ขอรับรองว่า (1) ความเห็นที่ปรากฏเป็นความเห็นของนักวิเคราะห์ที่มีต่อหลักทรัพย์และบริษัทผู้ออกหลักทรัพย์ (2) ผู้เขียนไม่ได้รับผลตอบแทนใด ๆ ไม่ว่าจะเป็นทางตรงและทางอ้อมที่เกี่ยวข้องกับการให้คำแนะนำและความเห็นที่ปรากฏในรายงานนี้

Gold: GFJ10

ทองคำ: **ซื้อ**



ทองคำตลาดนิวยอร์ก: ปิดบวก \$3.3 อยู่ที่ 1,127.5\$/Oz (หรือ 17,337 บาท) ขณะที่ความวิตกเรื่องหนี้ของกรีซ และความผันผวนของค่าเงินทำให้มีแรงซื้อในแหล่งลงทุนที่ปลอดภัย นอกจากนี้ ความขัดแย้งระหว่างสหรัฐและจีนเรื่องการค้าและค่าเงินก็เป็นปัจจัยหนุนทอง (เข้านี้ราคาทองคำอยู่ที่ 1,124.7\$/Oz หรือ 17,294 บาท)

ข้อมูลพื้นฐาน: ระยะเวลาเราคาดว่าทองคำยังมีแนวโน้มเป็นบวกต่อได้จากความผันผวนของค่าเงินและอัตราเงินเฟ้อที่มีแนวโน้มปรับตัวขึ้น (ส่วนการถือครองทองคำของกองทุน SPDR เมื่อวานนี้ ไม่เปลี่ยนแปลง อยู่ที่ระดับ 1,115.51 ตัน)

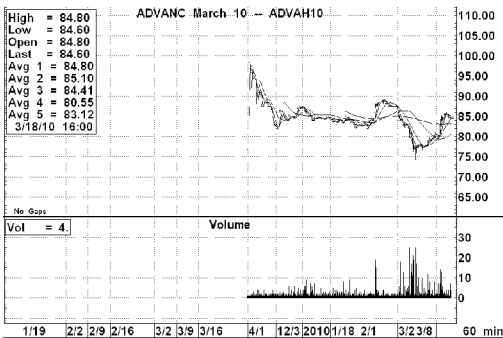
แนวโน้มทางเทคนิค: Sideway-Sideway up

GFJ10 ปิด 17,390 บาท => แนวรับ 17,280 / 17,370 บาท แนวต้าน 17,470 / 17,540 บาท

กลยุทธ์: แนะนำ เปิด (Open) สถานะซื้อ (Long) GFJ10 ต่อ

ADVAH10

ADVANC: **ซื้อเมื่อราคาอ่อนตัว**



ข้อมูลพื้นฐาน: (ADVANC ปิดที่ 84.75 บาท, ADVAH10 ปิดที่ 84.6 บาท) คาด ADVANC มีกำไรสุทธิในปี 53-54 ที่ 6.14 และ 6.44 บาทต่อหุ้นตามลำดับ เทียบกับกำไรสุทธิในปี 52 ที่ 5.76 บาทต่อหุ้น (ล่าสุดประกาศจ่ายเงินปันผล 3.3 บาทสำหรับงวดครึ่งปีหลัง และจ่ายปันผลพิเศษ 5 บาท) ราคาเป้าหมาย 103.72 บาท (Consensus 18/3/10)

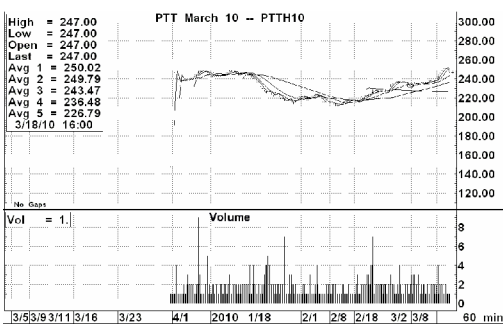
แนวโน้มทางเทคนิค: ระยะสั้นปรับฐาน, ระยะเวลา Sideway

ADVAH10 => แนวรับ 80 / 82 บาท แนวต้าน 86 / 88 บาท

กลยุทธ์: แนะนำเปิด (Open) สถานะซื้อ (Long) ADVAH10 เมื่ออ่อนตัว และเน้นการเล่นแบบเข้าเร็ว-ออกเร็ว

PTTH10

PTT: **ซื้อ**



ข้อมูลพื้นฐาน: (PTT ปิดที่ 247 บาท, PTTH10 ปิดที่ 247 บาท) คาดกำไรสุทธิของ PTT จะปรับตัวดีขึ้นจาก 21.06 บาทในปี 52 เป็น 25.58 และ 30.52 บาทต่อหุ้นในปี 53-54 ทั้งนี้ นักวิเคราะห์ให้ราคาเป้าหมายที่ 302.66 บาท (Consensus 18/3/10) ขณะที่ราคาน้ำมันสามารถยืนทรงตัวเหนือระดับ 80 ดอลลาร์ได้ (ล่าสุดอยู่ที่ระดับ 82.2 ดอลลาร์)

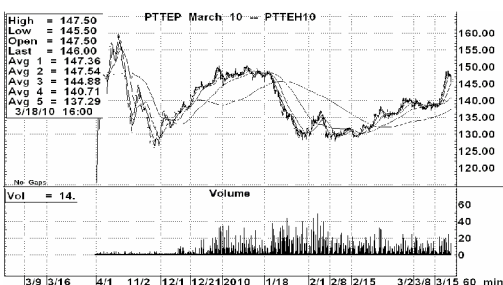
แนวโน้มทางเทคนิค: Sideway- Sideway up

PTTH10 => แนวรับ 240 / 245 บาท แนวต้าน 252 / 258 บาท

กลยุทธ์: แนะนำเปิด (Open) สถานะซื้อ (Long) PTTH10

PTTEH10

PTTEP: **ซื้อ**



ข้อมูลพื้นฐาน: (PTTEP ปิดที่ 146.5 บาท, PTTEH10 ปิดที่ 146.0 บาท) คาดกำไรสุทธิปี 53-54 จะอยู่ที่ 10.94 และ 12.34 บาทต่อหุ้นตามลำดับ เทียบกับ 6.69 บาท ในปี 52 โดยมีราคาเป้าหมาย 182.33 บาท (Consensus 18/3/10) ขณะที่ราคาน้ำมันสามารถยืนทรงตัวเหนือระดับ 80 ดอลลาร์ได้ (ล่าสุดอยู่ที่ระดับ 82.2 ดอลลาร์)

แนวโน้มทางเทคนิค: Sideway- Sideway up

PTTEH10 => แนวรับ 140 / 143 บาท แนวต้าน 151 / 155 บาท

กลยุทธ์: แนะนำเปิด (Open) สถานะซื้อ (Long) PTTEH10

นักวิเคราะห์: **พิเชฐ ชุนทเสวี**

โทรศัพท์ : 0-2207-0038 ต่อ 536

Disclaimer & Disclosure

รายงานฉบับนี้จัดทำขึ้นโดยวัตถุประสงค์เพื่อให้ข้อมูลเกี่ยวกับการลงทุน แต่ไม่ได้มีวัตถุประสงค์ชี้แนะหรือชักชวนให้ซื้อขายหลักทรัพย์ระบุในรายงาน ผู้จัดทำไม่ตรวจสอบความน่าเชื่อถือของข้อมูลที่ใช้ อย่างไรก็ตามแล้ว แต่ไม่อาจรับประกันถึงความสมบูรณ์หรือความถูกต้องได้ ทั้งนี้ ข้อมูลและความเห็นต่าง ๆ ในรายงานอาจเปลี่ยนแปลงได้โดยไม่ต้องแจ้งให้ทราบล่วงหน้า นักลงทุนควรใช้วิจารณญาณ และไม่คัดลอกข้อมูลหรือทรัพย์สินและข้อมูลอื่นใดที่เกี่ยวข้องกับผลิตภัณฑ์การลงทุน ผู้จัดทำจะไม่รับผิดชอบต่อความเสียหายใด ๆ ที่อาจเกิดขึ้นจากการตัดสินใจลงทุนดังกล่าว

นักวิเคราะห์ที่รับผิดชอบในการจัดทำรายงานนี้หรือร่างว่า (1) ความเห็นที่ปรากฏเป็นความเห็นของนักวิเคราะห์ที่มีต่อหลักทรัพย์และบริษัทผู้ออกหลักทรัพย์ (2) ผู้เขียนไม่ได้รับผลตอบแทนใด ๆ ไม่ว่าจะเป็นทางตรงและทางอ้อมที่เกี่ยวข้องกับการให้คำแนะนำและคำแนะนำที่ปรากฏในรายงานนี้