

## 1. ในการใช้งานโปรแกรม Settrade OneClick ท่านจะต้องมีอุปกรณ์คอมพิวเตอร์ขั้นต่ำดังนี้

### Hardware

- » เครื่องคอมพิวเตอร์ - PC Pentium III ความเร็ว 800 MHz.
- » หน่วยความจำ - 256 MB. (แนะนำ 512 MB.)
- » เนื้อที่ว่างใน Hard disk – 30 MB
- » Modem - ความเร็ว 56 kbps. (แนะนำอินเทอร์เน็ตความเร็วสูง เช่น ADSL, ISDN)

### Software

- » OS – Windows 2000 (แนะนำ Windows XP)
- » Web browser – Internet Explorer version 6 ขึ้นไป

### หมายเหตุ

หากต้องการใช้งานโปรแกรม Settrade OneClick ผ่าน Lan หรือ Internet ที่ติดตั้ง Firewall จะต้องทำการเปิด Port 3000 ที่ Firewall ก่อนการใช้งาน

## 2. หากพบแถบสีเหลืองทางด้านบนของหน้าจอนี้ ตามรูป

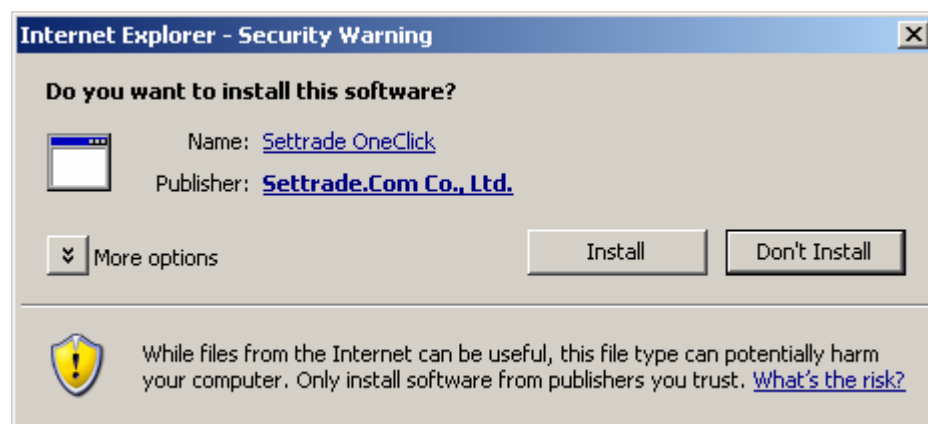


ให้ดำเนินการดังต่อไปนี้

1. กดคลิกซ้ายที่แถบสีเหลืองทางด้านบนดังกล่าว จะพบดังรูป

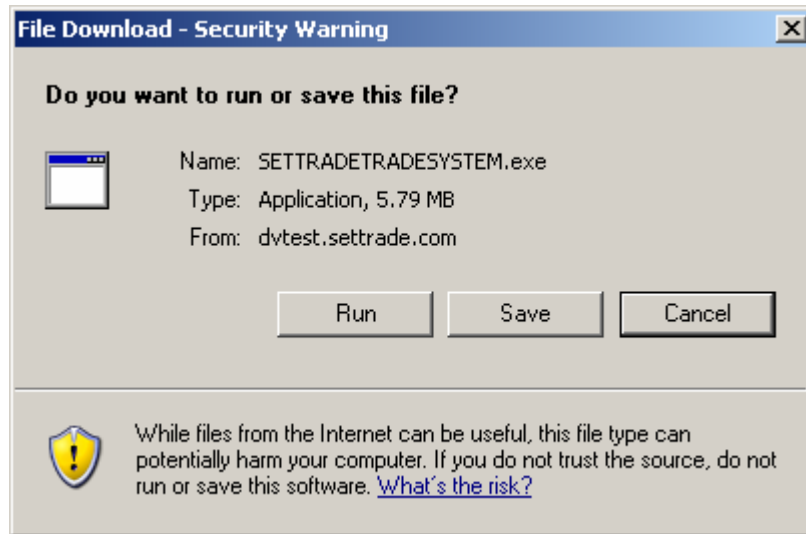


2. กดเลือกที่ Install ActiveX Control... จะพบกับหน้าจอ ดังรูป ให้กดปุ่ม Install

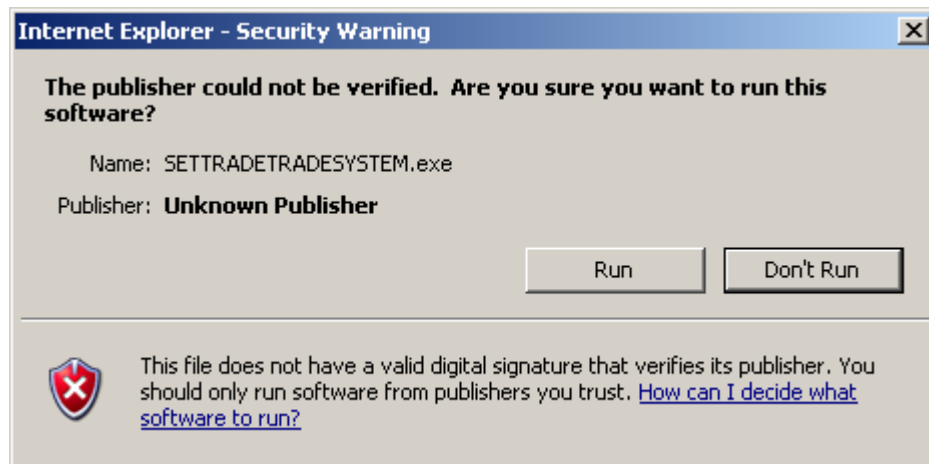


3. กดปุ่ม Install จะพบหน้าจอ Disclaimer & Terms of User ให้กดปุ่ม Agree

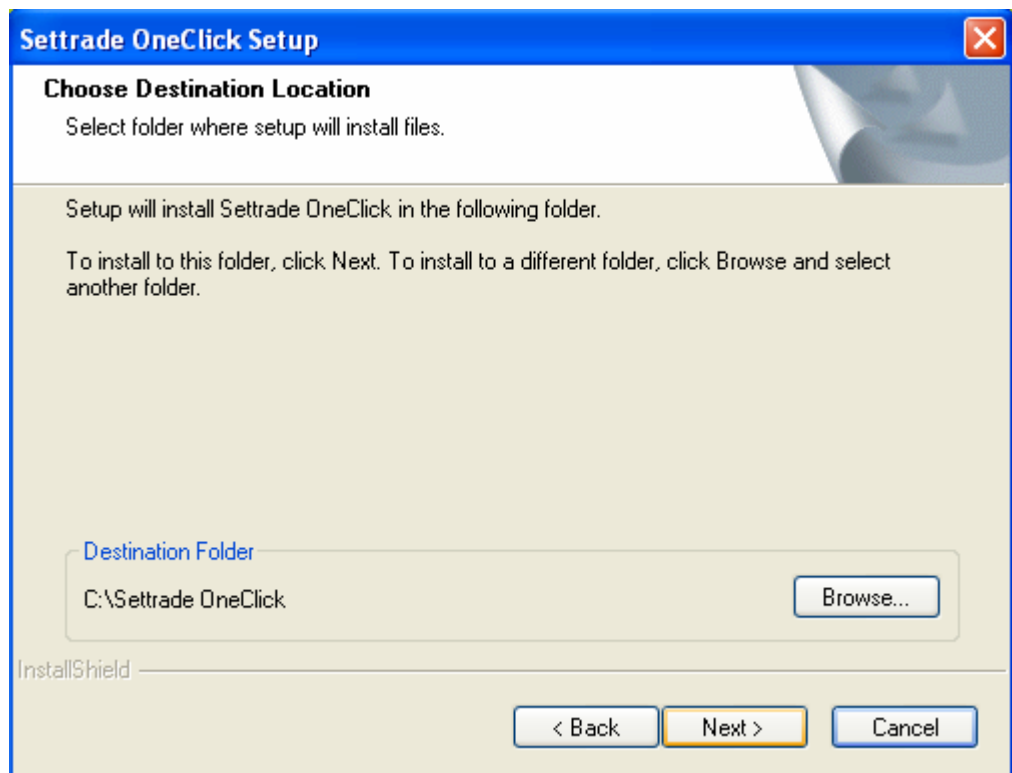
4. และหากพบกับหน้าจอ ดังรูปอีก ให้กดปุ่ม Run



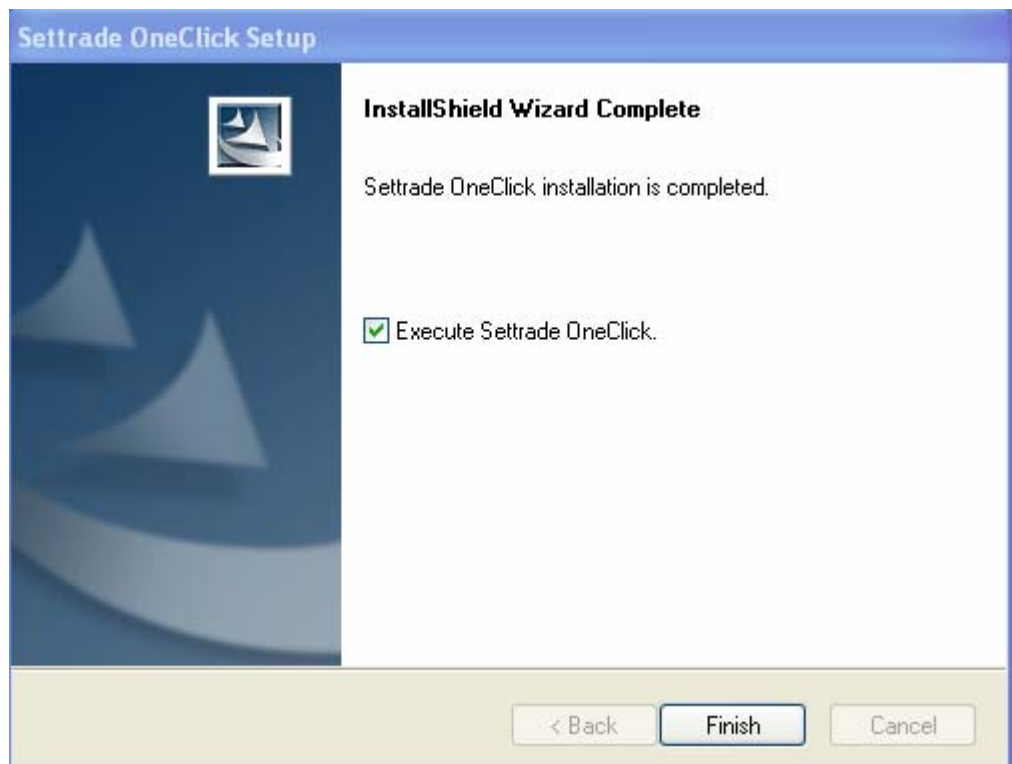
5. และหากพบกับหน้าจอ ดังรูปอีก ให้กดปุ่ม Run



6. กดปุ่ม Run จะพบกับหน้าจอ ดังรูป ให้กดปุ่ม Next



7. พบกับหน้าจอ ดังรูป ให้กดปุ่ม Finish



3. หลังจาก Install โปรแกรม Settrade OneClick เรียบร้อยแล้ว ผู้ใช้งานจะต้องทำการติดตั้งค่าต่างๆ ดังต่อไปนี้

1. Click Icon โปรแกรม Settrade OneClick  ที่หน้าจอ Desktop
2. จะปรากฏหน้าจอ ดังรูป จากนั้นใส่ Password เป็นหมายเลข 111111111 กดปุ่ม Login

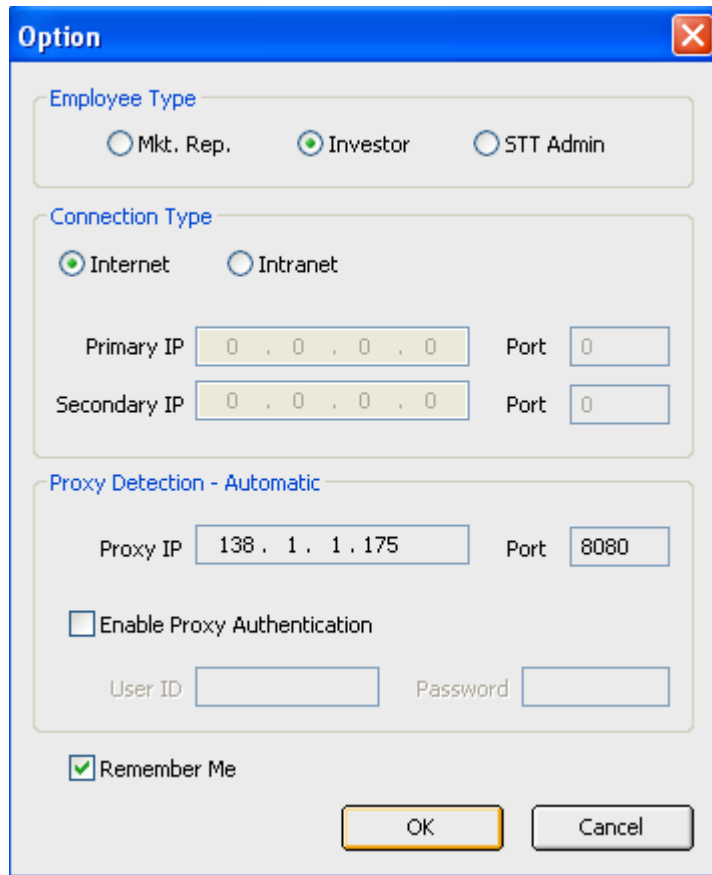


3. จะปรากฏหน้าจอ ดังรูป กดปุ่ม Option



OK

4. ตั้งค่า Employee Type เป็น Investor และ Connection Type เป็น Internet กดปุ่ม



The image shows a dialog box titled "Option" with a close button in the top right corner. It contains three main sections:

- Employee Type:** Three radio buttons are present: "Mkt. Rep." (unselected), "Investor" (selected), and "STT Admin" (unselected).
- Connection Type:** Two radio buttons are present: "Internet" (selected) and "Intranet" (unselected). Below this are two rows of input fields: "Primary IP" and "Secondary IP", each followed by a "Port" field. All these fields contain the value "0".
- Proxy Detection - Automatic:** A "Proxy IP" field contains "138 . 1 . 1 . 175" and a "Port" field contains "8080". Below this is a checkbox labeled "Enable Proxy Authentication" which is unchecked. Underneath are "User ID" and "Password" text boxes, both empty.

At the bottom of the dialog, there is a checked checkbox labeled "Remember Me" and two buttons: "OK" and "Cancel".