

คู่มือโปรแกรม
Streaming PDA

Revision History

Date	Version	Description	Author
19 Jan 2009	1.0	Generated	Napat
21 Jan 2009	1.1	Revise	Pensiri
22 Jan 2009	1.2	Revise	Teerasak

สารบัญ

StreamingPDA คืออะไร.....	4
เตรียมตัวก่อนการใช้งาน.....	5
อุปกรณ์ Pocket PC และการเชื่อมต่อระบบอินเทอร์เน็ต	5
อุปกรณ์ Pocket PC.....	5
การเชื่อมต่อระบบอินเทอร์เน็ต.....	5
หน้าจอการใช้งาน Streaming PDA.....	6
Market Watch	6
Portfolio	10
Order Status.....	11
Ticker.....	12
Stock Summary.....	13
Settings	14

StreamingPDA คืออะไร

โปรแกรม Streaming เป็นโปรแกรมซื้อขายหุ้นทางอินเทอร์เน็ต ที่ถูกพัฒนาด้วยเทคโนโลยีใหม่ล่าสุด เพื่อเป็นโปรแกรมซื้อขายหุ้นประสิทธิภาพสูง โปรแกรมใหม่ล่าสุดของทาง บริษัท เซ็ทเทรด ดอท คอม จำกัด ผู้ให้บริการระบบอินเทอร์เน็ตกับโบรกเกอร์ชั้นนำ

โปรแกรม StreamingPDA ประกอบไปด้วย 6 หน้าจอหลัก คือ หน้าสรุปสภาวะตลาดหุ้น (Market Watch), หน้าพอร์ตการลงทุน (Portfolio), หน้า Order status, หน้า Ticker, หน้าหุ้นรายตัว (Stock Summary) และ หน้าการตั้งค่า (Settings) ซึ่งโปรแกรม Streaming ถูกออกแบบให้สามารถเลือกรูปแบบของการส่งข้อมูลที่ดีที่สุดให้ท่านเองโดยอัตโนมัติ ทำให้การดูข้อมูลเป็นไปอย่างมีประสิทธิภาพสูงสุด นอกจากนี้ยังง่ายต่อการใช้งาน ง่ายต่อการเข้าใจ พร้อมทั้งสีสันที่สวยงาม และสบายตา

อีกทั้งโปรแกรม Streaming ยังคงการออกแบบและให้ใช้งานง่ายและให้ผู้ลงทุนสามารถส่งคำสั่งซื้อขายได้ตลอดเวลา ดังนั้นไม่ว่าท่านจะใช้งานอยู่ในหน้าใดก็ตาม ก็สามารถส่งคำสั่งซื้อหรือขายหลักทรัพย์ได้ทันที

เตรียมตัวก่อนการใช้งาน

หากท่านต้องการที่จะใช้โปรแกรม Streaming มีขั้นตอนง่ายๆ 4 ข้อดังต่อไปนี้

1. ท่านต้องมีบัญชีซื้อขายหุ้นทางอินเทอร์เน็ตกับโบรกเกอร์ที่ใช้ระบบเซทเทรด ในกรณีที่ยังไม่มีบัญชีอินเทอร์เน็ตเทรดดิ้ง ท่านสามารถติดต่อโบรกเกอร์เซทเทรดเพื่อขอเปิดบัญชีได้ซึ่งสามารถหาข้อมูลได้จากเว็บไซต์ <http://www.settrade.com>
2. ท่านต้องได้รับ Username, Password และ/หรือ รหัสซื้อขาย (PIN/Trading Password) และได้รับการอนุมัติให้สามารถทำการซื้อขายจากทางโบรกเกอร์ก่อน
3. ทำการเข้าสู่ระบบผ่านทางหน้าเว็บไซต์ของเซทเทรดผ่าน Pocket PC โดยเลือกโบรกเกอร์ที่ท่านใช้บริการอยู่ แล้ว Login เข้าสู่หน้าจอซื้อขายสำหรับ Pocket PC และเลือกเมนู Streaming เพื่อดูข้อมูลหรือซื้อขาย แบบ Real-time
4. เครื่อง Pocket PC ที่สามารถเข้าใช้งานโปรแกรม Streaming ได้นั้น หากมีการติดตั้งโปรแกรม Flash Player for Pocket PC ไว้แล้วจะสามารถเข้าใช้งานโปรแกรมได้ทันที แต่ถ้ายังไม่มี ท่านสามารถดาวน์โหลดได้ที่ URL: <http://www.settrade.com/download> โดยมีขั้นตอนการดาวน์โหลดดังนี้
 - 4.1. เข้า <http://www.settrade.com/download>
 - 4.2. เลือก Download activeX for PDA จนเสร็จ
 - 4.3. เลือก Download Settrade shortcut
 - 4.4. หลังจาก Download เรียบร้อยแล้วจะมี Icon Settrade Stock Trading ปรากฏอยู่ที่ เมนู Program เพื่อสะดวกในการเข้าใช้งานครั้งต่อไป

อุปกรณ์ Pocket PC และการเชื่อมต่อระบบอินเทอร์เน็ต

อุปกรณ์ Pocket PC

ทุกรุ่นที่ใช้ระบบปฏิบัติการ Windows Mobile เวอร์ชัน 5 ขึ้นไป และมีโปรแกรม Internet Explorer

Software

Internet Explorer for Pocket PC

Flash Player for Pocket PC

การเชื่อมต่อระบบอินเทอร์เน็ต

ผ่านทาง GPRS, EDGE, WiFi, 3G หรือ ActiveSync (สำหรับการเชื่อมต่อ Pocket PC ผ่านเครื่องคอมพิวเตอร์ PC)

หน้าจอการใช้งาน Streaming PDA

Market Watch



หน้าสรุปสถานะตลาด หรือ Market Watch เป็นหน้าจอหลักของโปรแกรม Streaming ซึ่งจะแสดงข้อมูลภาพรวมตลาดหลักทรัพย์ ความเคลื่อนไหวของราคาหลักทรัพย์แบบเรียลไทม์ โดยหน้าจอจะแบ่งเป็น 3 ส่วน

- ส่วน A สำหรับเลือกระบบการทำงานของกรรับส่งข้อมูล (โหมด Push หรือ Pull)
- ส่วน B แสดง SET Index และความเคลื่อนไหวโดยรวมของตลาด รวมทั้ง icon ที่ link ไปยังหน้าจอส่งคำสั่งซื้อขาย และเมนูอื่นๆ
- ส่วน C สำหรับแสดงข้อมูลหลักทรัพย์

ส่วน A


จะแสดงรูปแบบของการรับส่งข้อมูลระหว่างโปรแกรม StreamingPDA กับระบบซื้อขายหุ้นผ่านอินเทอร์เน็ต จะมี 2 รูปแบบ คือ Push และ Pull ซึ่งมีลักษณะการทำงานดังนี้

Push - เป็นแบบระบบส่งให้ คือ หากข้อมูลมีการเปลี่ยนแปลง ระบบจะส่งข้อมูลมายังโปรแกรม Streaming ทันที

Pull - เป็นแบบไปดึงข้อมูล คือ โปรแกรมจะทำการไปดึงข้อมูลจากระบบเอง เป็นระยะๆ ตลอดเวลา

ซึ่งทุกครั้งที่ท่านเปิดโปรแกรม Streaming นี้ โปรแกรมจะทำการเลือกรูปแบบของการส่งข้อมูล (Push/Pull) ที่มีประสิทธิภาพที่สุดให้ท่านเองโดยอัตโนมัติ โดยท่านสามารถสังเกตรูปแบบการรับส่งข้อมูลที่ท่านใช้อยู่โดยจะปรากฏสีเขียวที่คำว่า Push หรือ Pull ซึ่งอยู่ที่มุมบนขวาของโปรแกรม Streaming

ส่วน B

เป็นส่วนของเมนูต่างๆของ StreamingPDA โดยเลือกเมนูต่างๆได้จากปุ่ม  ซึ่งจะแสดงเมนูดังนี้

- Market Watch (สรุปภาพรวมการซื้อขายของตลาด)
- Portfolio (ดูข้อมูลวงเงินและหลักทรัพย์ที่ถือครอง)
- Order Status (ดูสถานะของคำสั่ง)

- Ticker (ดูรายการซื้อขายของตลาด)
- Stock Summary (ดูข้อมูลรายละเอียดรายตัวของหลักทรัพย์)
- Settings (ตั้งค่าต่างๆ)

และแสดงค่า SET Index แบบ realtime ซึ่งหากคลิกที่พื้นที่ส่วนนี้จะมีหน้าต่างแสดงข้อมูลเพิ่มเติม ซึ่งมีข้อมูลดังนี้



high	ดัชนีสูงสุดของวันนี้
low	ดัชนีต่ำสุดของวันนี้
Value	มูลค่าการซื้อขาย
SET50	ดัชนี SET50
SET100	ดัชนี SET100
mai	ดัชนี mai

นอกจากนี้ยังแสดงจำนวนหลักทรัพย์ที่อยู่ในช่วงขาขึ้น ขาลง ได้อีกด้วย และหากไม่ต้องการดูข้อมูลในส่วนนี้แล้ว ให้คลิกในบริเวณนี้อีกครั้ง หน้าต่างแสดงข้อมูลนี้จึงจะถูกปิดไป หากท่านต้องการส่งคำสั่งซื้อขายสามารถทำได้โดยคลิกที่



จะพบกับหน้าต่างส่งคำสั่งซื้อขายดังนี้

B.1	}	Side	BUY	SELL
B.2		Symbol	PTTAR	NVDR
	}	Vol		
B.2		Price	9.65	ATO/ATC
	}	Pin		
B.3		Place Order	Clear	
		Trading A/C	imcash	
		Line Available	1,046,658.66	
		Cash Balance	1,671,620.92	



โดยหน้าจอแบ่งออกเป็น 3 ส่วน

B.1 สำหรับซื้อหรือขายหลักทรัพย์

ปุ่ม BUY เลือกต้องการซื้อหลักทรัพย์ หน้าจอจะเปลี่ยนเป็นสีฟ้า

ปุ่ม SELL เลือกต้องการขายหลักทรัพย์ หน้าจอจะเปลี่ยนเป็นสีแดง

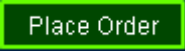
B.2 ส่วนของการส่งคำสั่งข้อมูลที่ต้องการส่งซื้อหรือขายหุ้น ประกอบด้วย

Symbol	ตัวย่อชื่อหลักทรัพย์
Vol	จำนวนหลักทรัพย์ที่ต้องการส่งคำสั่ง
Price	ราคาที่ต้องการส่งคำสั่งซื้อหรือขายหลักทรัพย์
Pin	รหัส Pin เพื่อส่งเพื่อทำรายการซื้อขายหลักทรัพย์
ปุ่ม 	เพื่อส่งคำสั่งซื้อขาย
ปุ่ม 	ล้างข้อมูลที่ย้อนไว้

B.3 ข้อมูลวงเงินที่สามารถใช้สำหรับซื้อหรือขายหลักทรัพย์

Trading A/C	บัญชีสำหรับส่งคำสั่งซื้อหรือขายหลักทรัพย์
Line Available	วงเงินที่สามารถส่งคำสั่งซื้อหรือขายหลักทรัพย์ได้
<u>สำหรับลูกค้า Cash Balance , Cash และ บัญชีอื่นๆ ระบบจะแสดง</u>	
Cash Balance	เงินสด
<u>สำหรับลูกค้า Credit balance ระบบจะแสดง</u>	
EE	Excess Equity สินทรัพย์ส่วนเกินของลูกค้า

ท่านสามารถเลือกซื้อหรือขายหลักทรัพย์ได้ตามราคาและจำนวนที่ท่านต้องการ และสามารถตรวจสอบวงเงินได้

จาก B.3 ทางด้านล่างของหน้าจอ หากต้องการส่งคำสั่งคลิก  เพื่อส่งคำสั่งซื้อขาย หรือคลิก

 เพื่อล้างข้อมูลที่ได้ป้อนไป

ส่วน c

พื้นที่ส่วน C นี้ แสดงปริมาณการซื้อขายและราคาของหลักทรัพย์รายตัวครั้งละหลาย ๆ ตัว จุดมุ่งหมายของพื้นที่นี้ เพื่อให้ผู้ใช้เฝ้าการเคลื่อนไหวของการซื้อขายหลักทรัพย์ตัวที่ต้องการได้ สีของราคาจะแสดงว่าราคาเป็นบวกหรือลบเมื่อเทียบกับราคาปิดครั้งก่อน

สีเขียว	หมายถึง บวก
สีแดง	หมายถึง ลบ
สีเหลือง	หมายถึง ไม่เปลี่ยนแปลง

ข้อมูลที่แสดงสำหรับหลักทรัพย์แต่ละตัวได้แก่

Symbol	ตัวย่อชื่อหลักทรัพย์
Last	ราคาซื้อขายครั้งล่าสุด
Chg(Change)	ผลต่างราคาซื้อขายครั้งล่าสุดกับราคาปิดวันก่อนทำการก่อนหน้า
Chg % (Change %)	ร้อยละของผลต่างราคาซื้อขายครั้งล่าสุดกับราคาปิด
Close	ราคาปิดล่าสุด
Vol	จำนวนการซื้อขาย

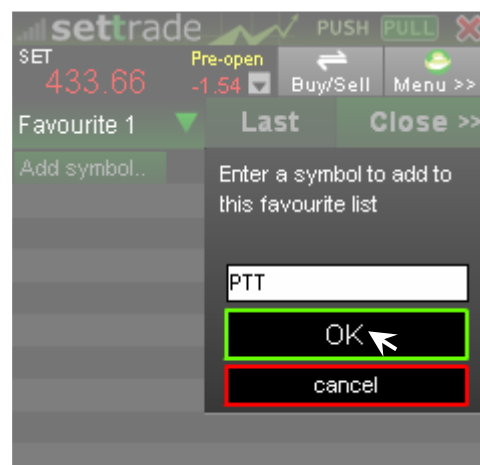
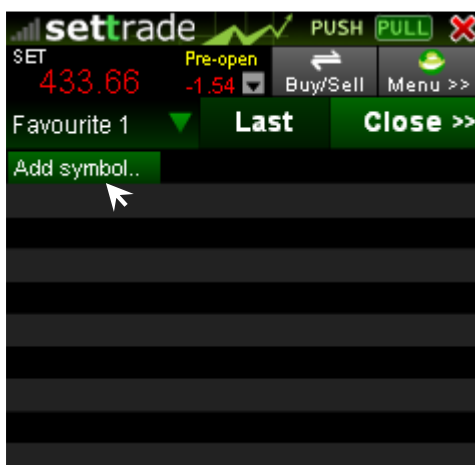
ซึ่งค่า chg, chg % และ Close นั้นจะถูกรวมไว้ใน column สุดท้ายที่เดียว โดยหากต้องการให้แสดงค่าให้คลิกเมาส์ที่หัว column ก็จะพบการแสดงค่าที่เปลี่ยนไป

M.Act Volume	Last	Chg	Chg%	Close	Vol
LIVE	0.34	-0.07	-17.07	0.41	14727300
YNP	0.40	0.00	0.00	0.40	11100
TPIPL	3.32	+0.22	+7.10	3.10	100
QH	0.90	-0.03	-3.23	0.93	11100
UKEM	0.48	+0.01	+2.13	0.47	14727300
METRO	1.55	+0.02	+1.31	1.53	11100
N-PARK	0.04	0.00	0.00	1.96	100
GSTEEL	0.37	-0.01	-2.63	0.04	11100
SIAM	1.95	-0.01	-0.51	0.38	14727300
PAE	0.50	0.00	0.00	0.22	11100



การแสดงผลค่าในพื้นที่ส่วนนี้ท่านสามารถเลือกดูข้อมูลเป็นชุดได้ดังนี้

- Favorite 1 (แสดงตามกลุ่มหลักทรัพย์ที่สนใจ สามารถตั้งค่าได้เอง)
- Favorite 2 (แสดงตามกลุ่มหลักทรัพย์ที่สนใจ สามารถตั้งค่าได้เอง)
- Favorite 3 (แสดงตามกลุ่มหลักทรัพย์ที่สนใจ สามารถตั้งค่าได้เอง)
- Favorite 4 (แสดงตามกลุ่มหลักทรัพย์ที่สนใจ สามารถตั้งค่าได้เอง)
- Favorite 5 (แสดงตามกลุ่มหลักทรัพย์ที่สนใจ สามารถตั้งค่าได้เอง)
- Most Active Value (แสดงกลุ่มหลักทรัพย์ที่มีมูลค่าการซื้อขายสูงสุด)
- Most Active Volume (แสดงกลุ่มหลักทรัพย์ที่มีปริมาณการซื้อขายสูงสุด)
- Top Gainer (แสดงกลุ่มหลักทรัพย์ที่มีราคาซื้อขายเพิ่มขึ้นมากที่สุด)
- Top Loser (แสดงกลุ่มหลักทรัพย์ที่มีราคาซื้อขายลดลงมากที่สุด)

ซึ่งข้อมูลในกลุ่ม Favorite นั้นท่านสามารถตั้งค่าเองได้ดังนี้



จากรูปทางด้านซ้ายให้คลิกที่ปุ่ม **Add symbol..** จะพบกับหน้าต่างเล็กๆทางด้านขวา ให้ป้อนชื่อย่อหลักทรัพย์ที่สนใจและกด **OK** หลักทรัพย์ดังกล่าวจะถูกเพิ่มเข้าไปในรายการของ Favorite ท่านสามารถเพิ่ม

หลักทรัพย์ได้สูงสุดถึง 10 หลักทรัพย์ต่อ Favorite 1 ชุด หากท่านต้องการเปลี่ยนแปลงหลักทรัพย์ตัวใดให้คลิกที่หลักทรัพย์ตัวนั้นและกดปุ่ม  เพื่อป้อนชื่อหลักทรัพย์ตัวใหม่ หรือกดปุ่ม  เพื่อลบหลักทรัพย์ตัวนั้นออกจากรายการ



Favourite 4	Last	Chg%
MINT	7.75	-1.27
A	3.22	-1.83
PTT	157.00	-1.26
CK	3.80	0.00
PTTEP	103.00	0.00
CPALL	11.30	-2.59
PTTAR	9.65	-0.52
LIVE	0.42	0.00
LH	3.32	0.00
RR	0.00	0.00

Portfolio



Symbol	Avail pos	Avg	Market	%P/L
ADVANC	3,500	90.00	73.00	-18.89
BANPU	100	1000.00	224.00	-77.60
BBL	654,600	87.50	67.50	-22.86
IEC	1000M	0.80	0.76	-5.00
KBANK	300	56.00	44.75	-20.09
LIVE	3,251,500	0.05	0.41	720.00
PTT	900	256.00	158.00	-38.28
PTTAR	3,000	35.00	9.65	-72.43
PTTEP	2,000	101.00	103.00	1.98
SCB	5,000	69.00	51.00	-26.09

หน้าพอร์ตการลงทุนนี้ ท่านสามารถดูรายการหลักทรัพย์ที่ท่านถือครองไว้ หรือข้อมูลวงเงินของท่านได้ โดยข้อมูลที่แสดงประกอบด้วย

- Symbol ชื่อย่อหลักทรัพย์
- Avail Pos (Avail Position) จำนวนหลักทรัพย์ที่สามารถส่งคำสั่งขายได้
- Avg (Average) ราคาเฉลี่ยของหลักทรัพย์ที่ถืออยู่
- Market (Market Price) ราคาตลาดของหลักทรัพย์ ณ ขณะนั้น
- %P/L (%Profit & Lost) กำไร / ขาดทุน ที่คาดว่าจะได้รับ คิดเป็นเปอร์เซ็นต์

หากต้องการดูข้อมูลที่ละเอียดกว่านี้ให้คลิกที่หลักทรัพย์ที่สนใจ จะมีหน้าต่างแสดงข้อมูลเพิ่มเติมของหลักทรัพย์นั้นๆ

	Avail pos	Avg	Market	%P/L
ADVANC	3,500	90.00	73.00	-18.89
BANPU	100	1000.00	224.00	-77.60
PTT	900	256.00	157.00	-38.67
PTTAR	3,000	35.00	9.65	-72.43
PTTEP	2,000	101.00	103.00	1.98
SCB	5,000	69.00	50.50	-26.81

โดยข้อมูลที่แสดงเพิ่มมีดังนี้

Available(Available Position)	จำนวนหลักทรัพย์ที่สามารถส่งคำสั่งขายได้
Amount	มูลค่าของหลักทรัพย์ที่ถือครองอยู่
Actual	จำนวนหลักทรัพย์ที่ถืออยู่จริง (Available ลบด้วยจำนวนหลักทรัพย์ที่ตั้งขาย)
Mkt Value	ราคาตลาดของหลักทรัพย์ ณ ขณะนั้น
UnRealize P/L	กำไรหรือขาดทุนของหลักทรัพย์ (Mkt Value ลบด้วย Amount)
Realize Profit/Lost	กำไร / ขาดทุน ที่ได้รับจากการซื้อขายหลักทรัพย์

Order Status

	Side	Price	Quantity	Sts
CPALL	B	10.00	100	CS
PTT	S	196.00	200	W
PTT	S	198.00	200	W
PTT	B	198.00	200	W
PTT	B	200.00	100	W
IEC	B	0.80	100000	CS
PTT	B	180.00	100	CS
TMB	S	1.00	100	W
PTT	S	180.00	200	W
PTT	B	180.00	100	CS

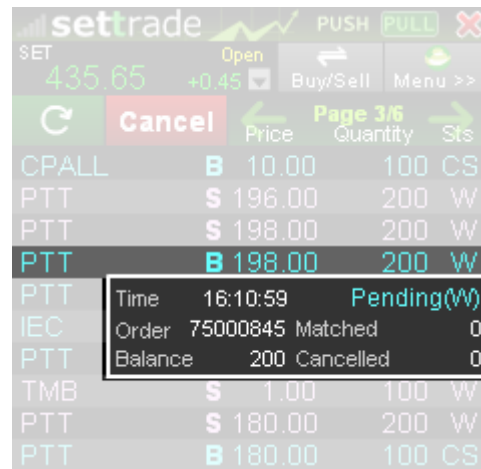
ท่านสามารถติดตามตรวจสอบสถานะของคำสั่งของท่านได้จากเมนู Order status ซึ่งแสดงรายละเอียดดังนี้

Symbol	ชื่อย่อหลักทรัพย์
Side	ประเภทของคำสั่ง ซื้อ แสดง "B" หรือขาย "S"
Price	ราคาที่ส่งคำสั่ง
Quantity	จำนวนหลักทรัพย์ที่ส่งคำสั่ง
Sts(Status)	สถานะของคำสั่ง

โดยหากต้องการข้อมูลเพิ่มเติมให้คลิกที่หลักทรัพย์ที่ต้องการ จะพบหน้าต่างเล็กๆแสดงข้อมูลเพิ่มเติม ดังนี้

Time	เวลาที่ส่งคำสั่ง
Status	สถานะของคำสั่ง
Order No.	หมายเลขของคำสั่ง

Matched จำนวนหลักทรัพย์ที่ได้รับการจับคู่
 Balance จำนวนหลักทรัพย์คงเหลือที่รอการจับคู่
 Cancelled จำนวนหลักทรัพย์ที่ยกเลิกการรอจับคู่



และหากต้องการยกเลิกคำสั่งดังกล่าว ให้คลิกที่ **Cancel** จากนั้นเลือกคำสั่งที่ต้องการยกเลิกให้ขึ้นรูปกากบาทสีแดงดังภาพด้านล่าง ใส่รหัสซื้อขาย(Pin) และเลือก **Cancel selected** เพื่อยืนยันการยกเลิกคำสั่งดังกล่าว หรือ **Exit** เพื่อกลับไปสู่หน้าจอเดิม



Ticker



หน้า Ticker แสดงรายการซื้อขายหลักทรัพย์รายตัวในตลาดหลักทรัพย์ ณ ขณะนั้น (สถานะตลาดเปิดเท่านั้น) โดยจะแสดงทั้งหมด 10 รายการซื้อขายไล่จากบนลงล่างสามารถดูข้อมูลได้ดังนี้

Symbol	ชื่อย่อหลักทรัพย์
Side	เป็นรายการซื้อ หรือ ขาย
Volume	จำนวนการซื้อขาย
Price	ราคาที่ถูกจับคู่

Stock Summary



หน้า Stock Summary แสดงข้อมูลซื้อขายหลักทรัพย์ของหลักทรัพย์ที่เลือก ณ ขณะนั้น โดยป้อนชื่อย่อหลักทรัพย์ที่ต้องการดูข้อมูลแล้วคลิก **OK** จะมีข้อมูลแสดงให้ดูดังนี้

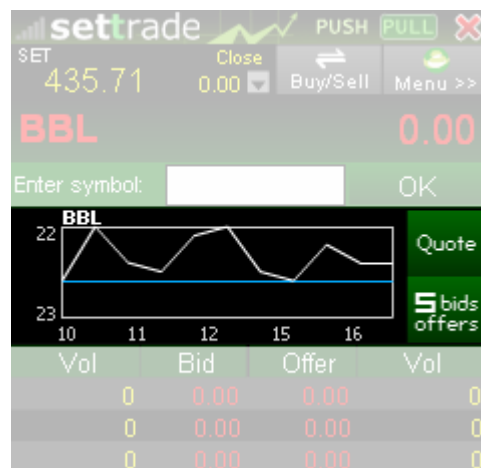
Symbol	ชื่อย่อหลักทรัพย์
Last	ราคาซื้อขายล่าสุด
Chg (Change)	ผลต่างราคาซื้อขายครั้งล่าสุดกับราคาปิดวันก่อนทำการก่อนหน้า
Open 1,2	ราคาเปิด การซื้อขายช่วง เช้า / บ่าย
%Chg (%Change)	ร้อยละของผลต่างราคาซื้อขายครั้งล่าสุดกับราคาปิดของวันทำการก่อนหน้า
Close	ราคาปิดของวันทำการก่อนหน้า
High	ราคาซื้อขายสูงสุด
Vol (Volume)	ปริมาณการซื้อขาย
Avg (Average)	ราคาเฉลี่ยที่มีการซื้อขายของวันนี้
Low	ราคาซื้อขายต่ำสุด

ทางด้านล่างแสดงค่า 3 Bids 3 Offers ของหลักทรัพย์ดังกล่าว แต่หากต้องการดูราคาเสนอซื้อ เสนอขาย ห้าอันดับสามารถ

เรียกดูได้โดยคลิกที่ **5 bids offers** จะแสดงค่า 5 Bids 5 Offers



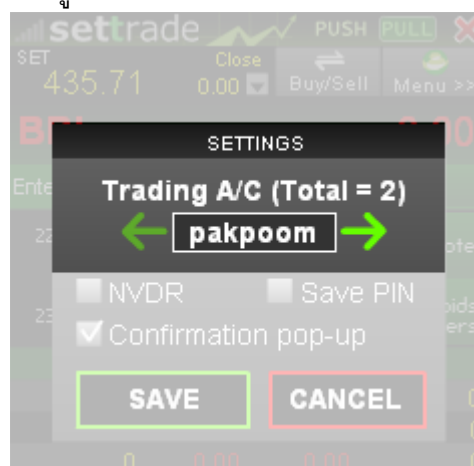
และนอกจากนี้ยังสามารถแสดงข้อมูลในลักษณะของกราฟเส้นได้อีกด้วย เพียงคลิก **Quote** ก็จะสามารถดูข้อมูลการซื้อขายที่เวลาต่างๆ ผ่านกราฟเส้นได้



Settings

Settings เป็นเมนูสำหรับการตั้งค่าการใช้งานต่างๆ ของตัว StreamingPDA สำหรับ 1 Login Session เท่านั้น เมื่อเข้าใช้งานระบบจะเริ่มต้นตาม Default ตั้งต้น ท่านสามารถตั้งค่าได้ตามนี้

1. เลือกบัญชีการซื้อขาย ในกรณีที่ท่านมีบัญชีสำหรับซื้อขายหลักทรัพย์มากกว่า 1 บัญชี ท่านสามารถเลือกบัญชีที่จะทำการซื้อขายได้จากเมนูนี้



2. เลือกการซื้อขายให้เป็นการซื้อหลักทรัพย์แบบ NVDR หากต้องการให้การซื้อขายเป็นการซื้อหลักทรัพย์แบบ NVDR ให้ทำเครื่องหมายถูก หน้าช่อง NVDR NVDR
 3. เลือกให้มีการจำกัดการซื้อขาย เมื่อทำการส่งคำสั่งครั้งต่อไป ท่านไม่จำเป็นต้องใส่รหัสการซื้อขายอีก หากท่านไม่ใช้งานหน้าจอเลย 5 นาทีเป็นต้นไปรหัสก็จะถูกล้างไป ถ้าท่านต้องการให้ระบบจำกัดการซื้อขายให้ทำเครื่องหมายถูกหน้าช่อง Save PIN Save PIN
 4. เลือกให้มีข้อความยืนยันการซื้อขาย หากท่านเลือกให้มีข้อความยืนยัน เมื่อท่านทำการส่งคำสั่ง ท่านจะพบหน้าจอให้ยืนยันการส่งคำสั่ง ถ้าท่านต้องการให้แสดง confirmation pop-up ให้ทำเครื่องหมายถูกหน้าช่อง Confirmation pop-up Confirmation pop-up
- เมื่อท่านตั้งค่าเรียบร้อยแล้วให้คลิก เพื่อบันทึกการตั้งค่าดังกล่าว หรือคลิก เพื่อกลับสู่เมนูหลัก
